



جهاز التخطيط والإحصاء  
Planning and Statistics Authority

## لمحة قطر؛ إحصاءات شهرية إحصاءات ديسمبر ٢٠١٨

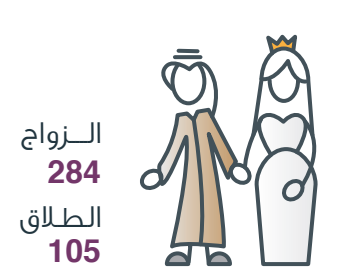
تصدر عن جهاز التخطيط والإحصاء وتقدم لمحة إحصائية شهرية عن بعض الجوانب الاقتصادية والسكانية والاجتماعية.

MDPSqatar MDPSqatar www.mdps.gov.qa

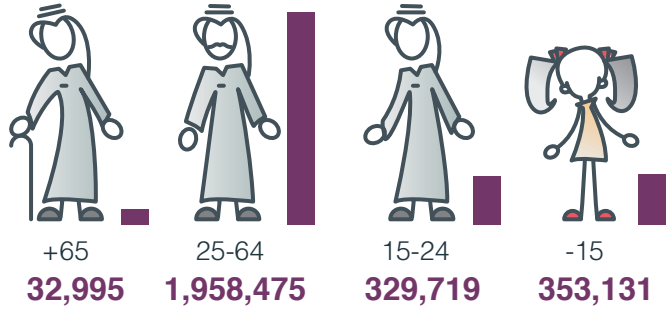


لمزيد من المعلومات  
يرجى الاطلاع على النشرة  
"قطر؛ إحصاءات شهرية"  
العدد ٦٠

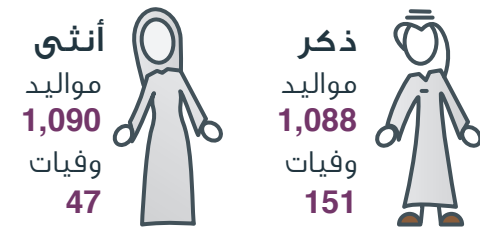
### الزواج والطلاق



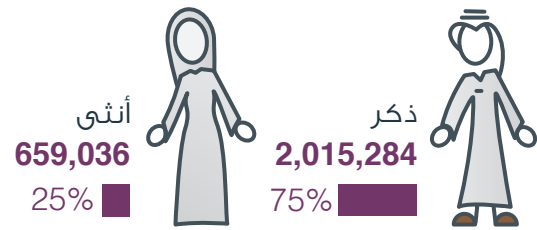
### السكان حسب فئات العمر



### المواليد أحياء والوفيات



### السكان حسب النوع



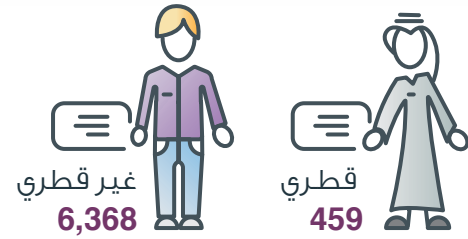
### الكهرباء والماء



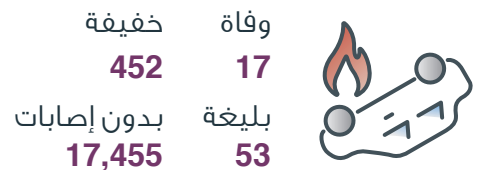
### المستفيدين من الضمان الاجتماعي



### تراخيص السائقين



### قضايا الحوادث المرورية



تجديد البطاقة الصحية  
43,239

رخصة استيراد نخيل  
6,923



أخرى  
483



مقطورة  
34



معدات ثقيلة  
156

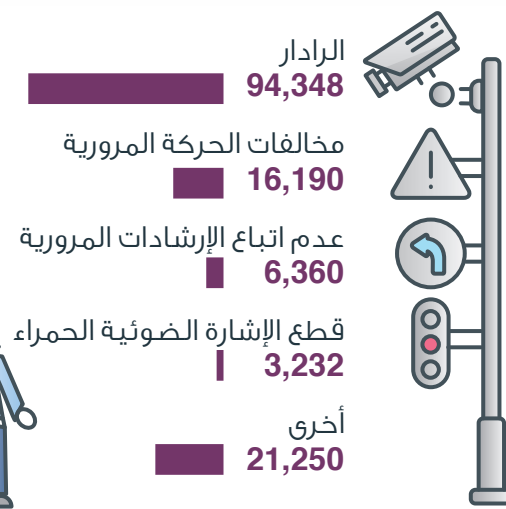


نقل خاص  
954



خصوصي  
3,636

### المخالفات المرورية



### معاملات الحكومة الإلكترونية

ممارس طبي  
1,270

التسجيل الإلكتروني للقومسيون الطبي  
50,073

### المركبات الجديدة المسجلة

عدد العقارات المباعة  
362

قيمة العقارات المباعة  
1,882 مليون ريال قطري

### رخص البناء

رخص البناء  
677

### العقارات

عدد العقارات المباعة  
362

قيمة العقارات المباعة  
1,882 مليون ريال قطري

### رخص البناء

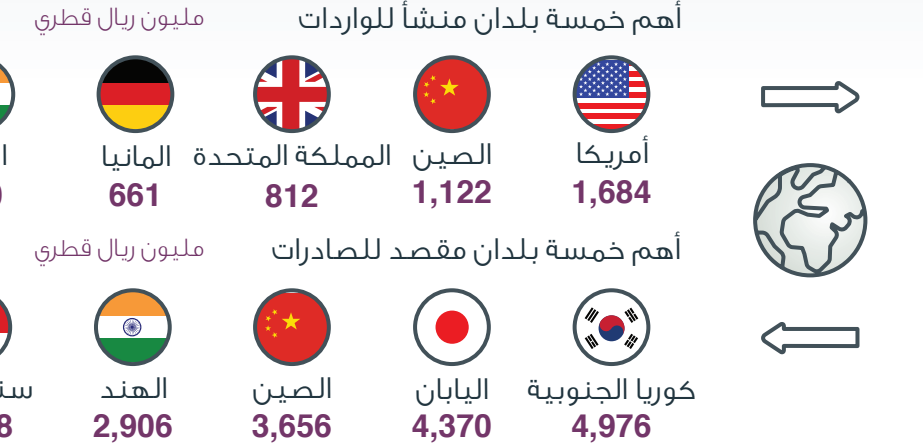
رخص البناء  
677

### العقارات

عدد العقارات المباعة  
362

قيمة العقارات المباعة  
1,882 مليون ريال قطري

### اتجاهات التجارة الخارجية



### الزوار الوافدون حسب الأقطار \*

إجمالي عدد الزوار منذ بداية العام ٢٠١٨

\* والزائر المسافر يقوم برحلة إلى وجهة معينة خارج بيئة المعتادة لأقل من عام، بغرض محدد (العمل التجاري، أو الترفيه، أو لأي غرض شخصي آخر) بخلاف أن يكون مقيماً في البلد أو المكان الذي يزوره، ويصنف الزائر بأنه سائح إذا كانت رحلته تشمل المبيت فقط، ولا يشمل ذلك الزائر ليوم واحد، خلافاً لما سبق.

### الدول الآسيوية الأخرى وأوقيانوسيا

753,161  
41.4%

أوروبا

528,333  
29.0%

دول مجلس التعاون

200,115  
11.0%

الأمريكتين

161,162  
8.9%

الدول العربية الأخرى

128,562  
7.1%

الدول الأفريقية الأخرى

48,011  
2.6%





جهاز التخطيط والإحصاء  
Planning and Statistics Authority

# Glance QATAR MONTHLY STATISTICS

## Statistics of December 2018

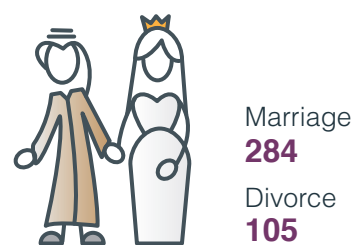
Published by the Planning and Statistics Authority, giving a monthly statistical image on some economic, demographic and social aspects.

MDPSqatar MDPSqatar www.mdps.gov.qa

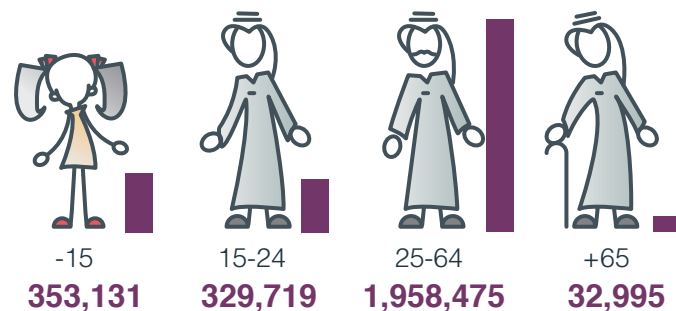


For more information & details please refer to the Bulletin "Qatar Monthly Statistics" 60 Issue

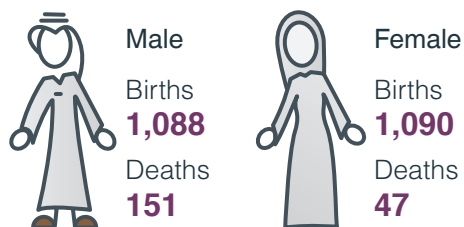
### ● Marriages & Divorces



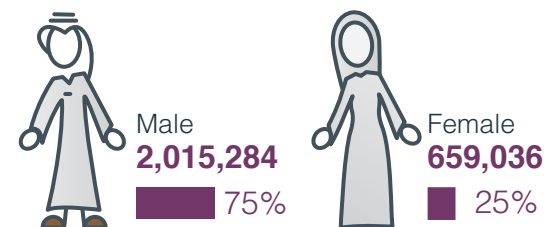
### ● Population by Age Group



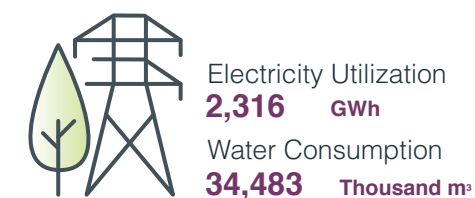
### ● Births & Deaths



### ● Population by Gender



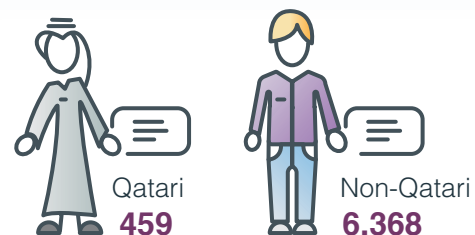
### ● Electricity & Water



### ● Social Security



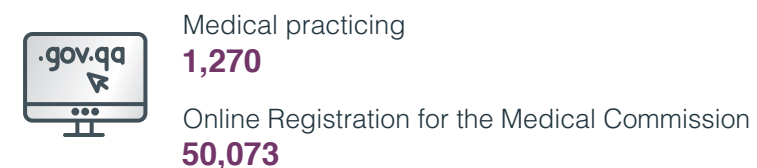
### ● Driving Licenses Issued



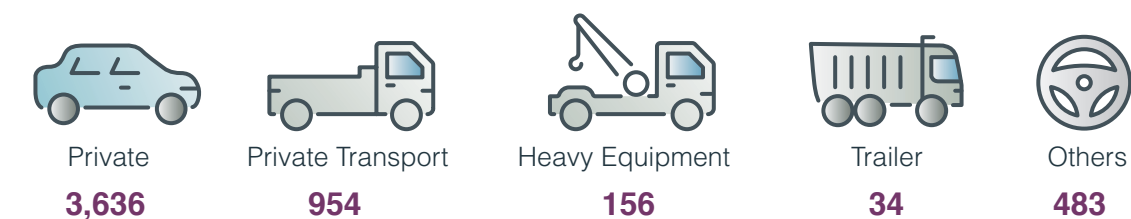
### ● Traffic Accidents Cases



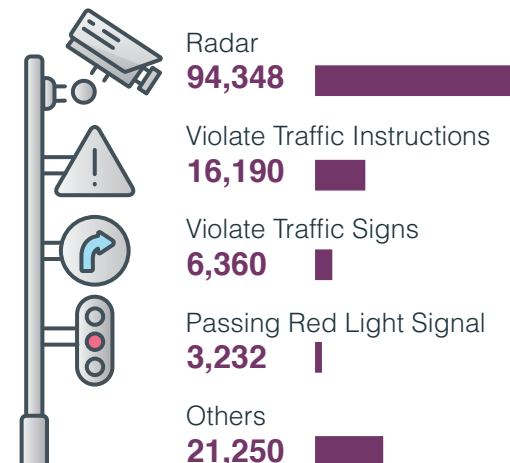
### ● E-Government



### ● Vehicles by Type



### ● Traffic Violations



Renewal of the Health Cards **43,239**

Palm Import License **6,923**

### ● Vessels Movement

No. of Vessels **770**  
Net Tonnage **12,355** Thousand Ton

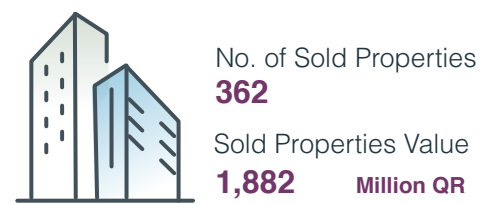
### ● Foreign Trade Directions



### ● Building Permits



### ● Real Estate



### ● Visitor Arrivals by Region \*

Total Number of Visitors from the beginning of the Year 2018  
\* A visitor is a traveler taking a trip to a main destination outside his/her usual environment, for less than a year, for any main purpose (business, leisure or other personal purpose) other than to be employed by a resident entity in the country or place visited. A visitor is classified as a tourist, if his/her trip includes an overnight stay, or as a same-day visitor otherwise.

