



منتدى الدوحة للبيانات من أجل: "نظم بيانات شاملة وقرارات فعّالة"

٢٩ - ٣٠ أكتوبر ٢٠٢٣

"الابتكار وعرض البيانات والتمثيل البصري"

السيد / محمد سعيد المهندي

مدير إدارة الإحصاءات

جهاز التخطيط والإحصاء - دولة قطر

جدول المحتويات

١. الابتكار في عرض البيانات

- بوابة التجارة الخارجية.
- بوابة أهداف التنمية المستدامة - قطر.
- تطبيق إحصاءات قطر للأجهزة الذكية.
- التمثيل والتشكيل البصري للبيانات.

٢. جمع البيانات من السجلات الادارية

- الربط الالكتروني مع الجهات المنتجة للبيانات.
- منصة راصد.

٣. تعزيز التوعية فنيا بالمفاهيم والمصطلحات الإحصائية.

- منصة الكترونية : دليل التعريفات والمفاهيم والمصطلحات الإحصائية.

١. الابتكار في عرض البيانات

بوابة أهداف التنمية المستدامة- قطر

بوابة التجارة الخارجية

التمثيل والتشكيل البصري للبيانات

تطبيق إحصاءات قطر للأجهزة الذكية

بوابة التجارة الخارجية



ما هي بوابة التجارة الخارجية

عبارة عن بوابة الكترونية تفاعلية للتجارة الخارجية السلعية التي تعنى بتبادل السلع عبر الحدود الدولية للدول أو المناطق



تنقسم بوابة التجارة الخارجية إلى ثلاثة أنظمة رئيسية:



نظام التبادل التجاري بين دولة قطر والدول
الأخرى



نظام البحث المتقدم للتجارة الخارجية
السلعية



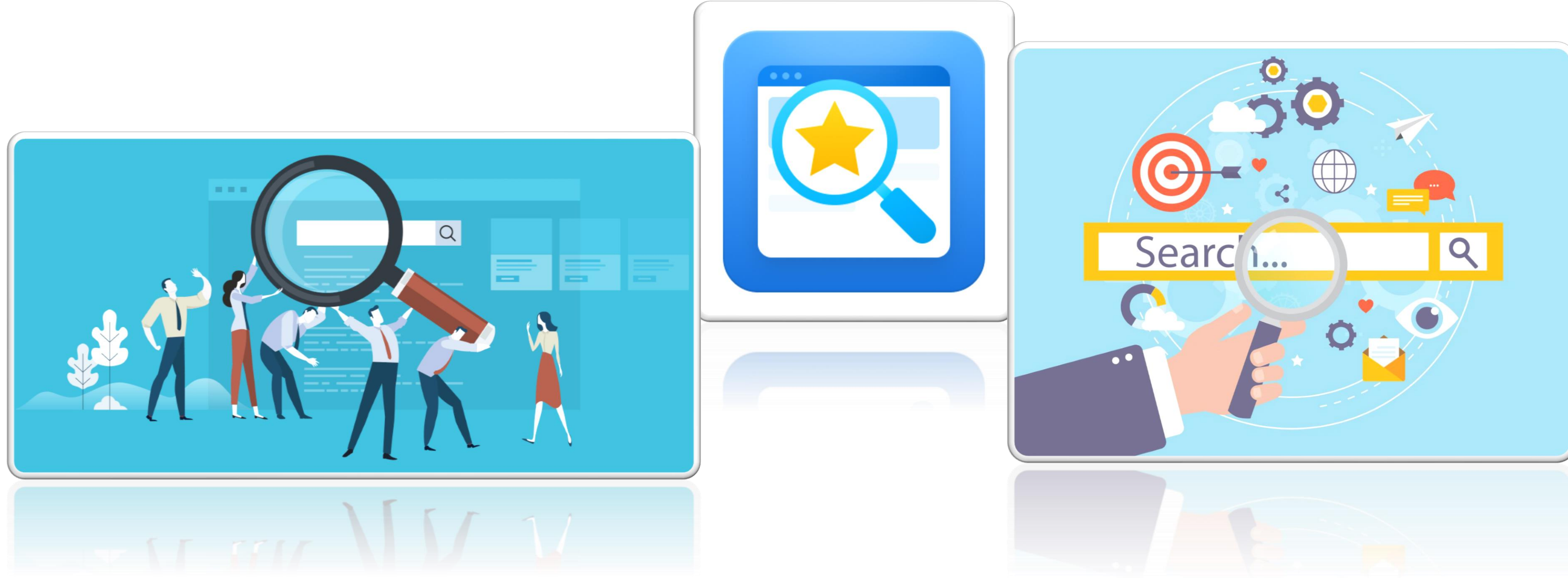
نظام تقارير التجارة الخارجية السلعية

نظام التبادل التجاري بين دولة قطر والدول الأخرى



هو نظام يعكس جداول الميزان التجاري وحجم التجارة بين دولة قطر والدول الأخرى وأهم السلع المصدرة لتلك الدولة والسلع المستوردة من تلك الدولة

نظام البحث المتقدم للتجارة الخارجية



بوابة المستخدم للحصول على بيانات التجارة الخارجية (الصادرات وإعادة التصدير والواردات) مصنفة حسب السلعة والقيمة والكمية وبلد المقصد/ المنشأ على مستوى الحد الرابع من النظام المنسق بالنسبة للصادرات ومستوى الحد الثامن من النظام المنسق بالنسبة للواردات.

نظام تقارير التجارة الخارجية



هو بوابة المستخدم للحصول على بيانات التجارة الخارجية (الصادرات وإعادة التصدير والواردات) عن طريق تقارير تفاعلية بتقنية Power BI .

نموذج لتقارير الصادرات والواردات على موقع جهاز التخطيط والإحصاء عبر بوابة التجارة الخارجية

إحصاءات سنوية

← إحصائيات قطر سنة 2021	← إحصائيات قطر سنة 2022	← إحصائيات قطر سنة 2023 (يناير-يوليو)
← إحصائيات قطر سنة 2018	← إحصائيات قطر سنة 2019	← إحصائيات قطر سنة 2020
← إحصائيات قطر سنة 2015	← إحصائيات قطر سنة 2016	← إحصائيات قطر سنة 2017
← إحصائيات قطر سنة 2012	← إحصائيات قطر سنة 2013	← إحصائيات قطر سنة 2014



Qatar Imports Statistics
Year 2019

Imports Source is General Authority of Customs

إحصاءات الواردات القطرية
عام ٢٠١٩

مصدر الواردات هو الهيئة العامة للجمارك

السنة Year	الربع Quar	الشهر Month	HS8	التفاصيل	Details	دولة المنشأ	Country of Origin	Quantity	Weight (KG)	Value (QR)
2019	Q1	1	01012910	خيول للرياضة	Live Horses Fo	فرنسا	France	12	6,000	457,043
2019	Q1	1	01012910	خيول للرياضة	Live Horses Fo	بلجيكا	Belgium	11	5,500	286,008
2019	Q1	1	01012910	خيول للرياضة	Live Horses Fo	هولندا	Netherlands	4	2,000	76,141
2019	Q1	1	01022100	أصيلة للأنسال، أبقار، أبقار، أصيلة للأنسال	Live Bovine Ani	الولايات المتحدة الأمريكية	United States Of Amer	1,775	843,125	7,964,084
2019	Q1	1	01022100	أصيلة للأنسال	Live Bovine Ani	كندا	Canada	500	237,500	2,248,077
2019	Q1	1	01022100	أصيلة للأنسال	Live Bovine Ani	بلجيكا	Belgium	76	4,019	59,523
2019	Q1	1	01041010	أصيلة للأنسال، أبقار، أصيلة للأنسال	Live Sheep Pur	إيران	Iran	29,600	888,000	21,928,885
2019	Q1	1	01041010	أصيلة للأنسال	Live Sheep Pur	أستراليا	Australia	30,208	1,541,859	15,754,095
2019	Q1	1	01041010	أصيلة للأنسال	Live Sheep Pur	لبنان	Lebanon	704	28,062	500,331
2019	Q1	1	01041010	أصيلة للأنسال	Live Sheep Pur	الصومال	Somalia	600	12,000	241,403
2019	Q1	1	01042010	أصيلة للماعز، أبقار، أصيلة للأنسال	Live Pure-Bred	إيران	Iran	1,600	48,000	1,035,812
2019	Q1	1	01051100	أصيلة للأنسال، أبقار، أصيلة للأنسال	Fowls Of The	تركيا	Turkey	235	925	103,762

الفئة المستهدفة التي يتم تزويدهم ببيانات التجارة الخارجية السلعية



١. أصحاب القرار والهيئات والوزارات الداخلية والخارجية والسفارات



٢. طلاب الجامعات وأصحاب الدراسات والمشاريع



٣. الجهات التي تعنى بإعداد قاعدة بيانات إحصائية ودراسات مستقبلية

بِوَايَةٍ أُهْدِافُ التَّنْمِيَةِ

المستدامة - قطر

بوابة أهداف التنمية المستدامة - قطر

- تم تخصيص بوابة وطنية لأهداف التنمية المستدامة - قطر .
- الذي يعرض التقدم المحرز لمؤشرات أهداف التنمية المستدامة السبعة عشر هدفاً.
- عرض الشركاء من الجهات الوطنية التي ترصد البيانات ، لدعم أهداف التنمية المستدامة.
- عرض الخرائط الجغرافية التي تدعم اهداف التنمية المستدامة .
- يمكن تحميل تقارير اهداف التنمية المستدامة و تحميل البيانات التفصيلية عبر الصفحة.



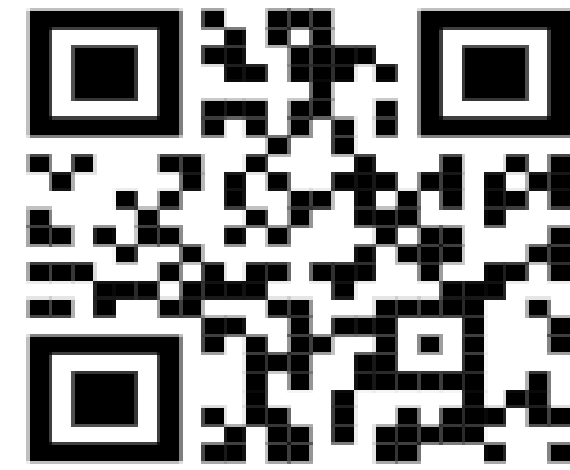
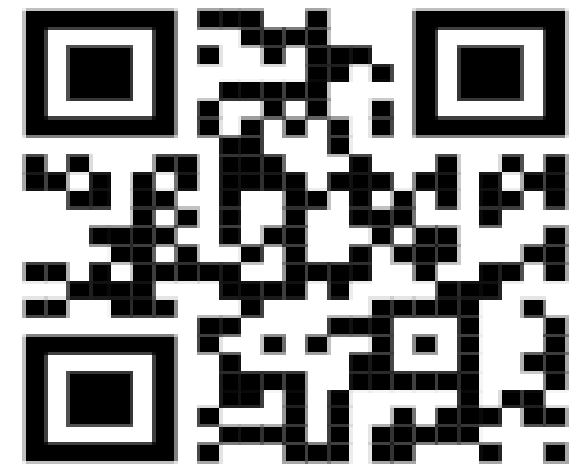
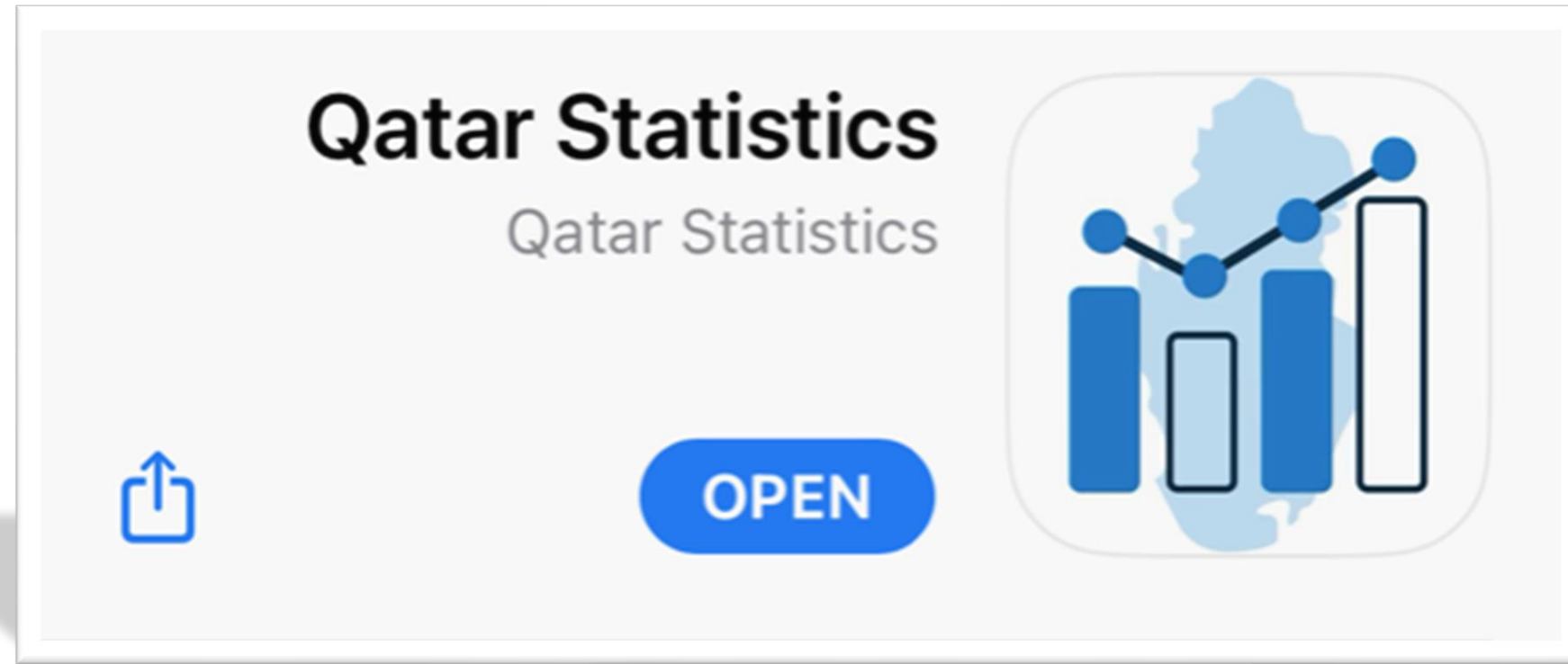
ع



تطبيقات إحصاءات قطر للأجهزة الذكية

تطبيق "إحصاءات قطر" للأجهزة الذكية

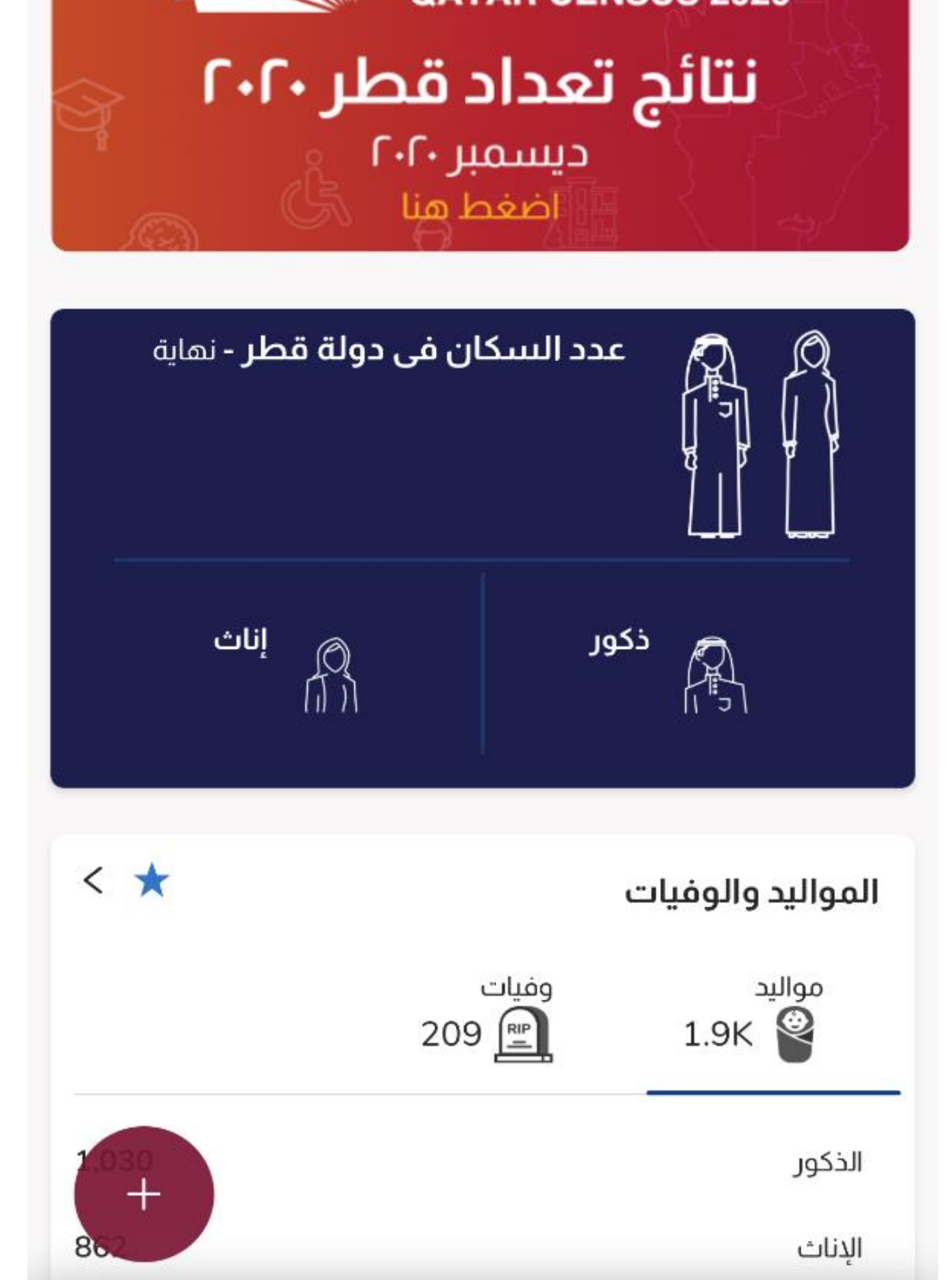
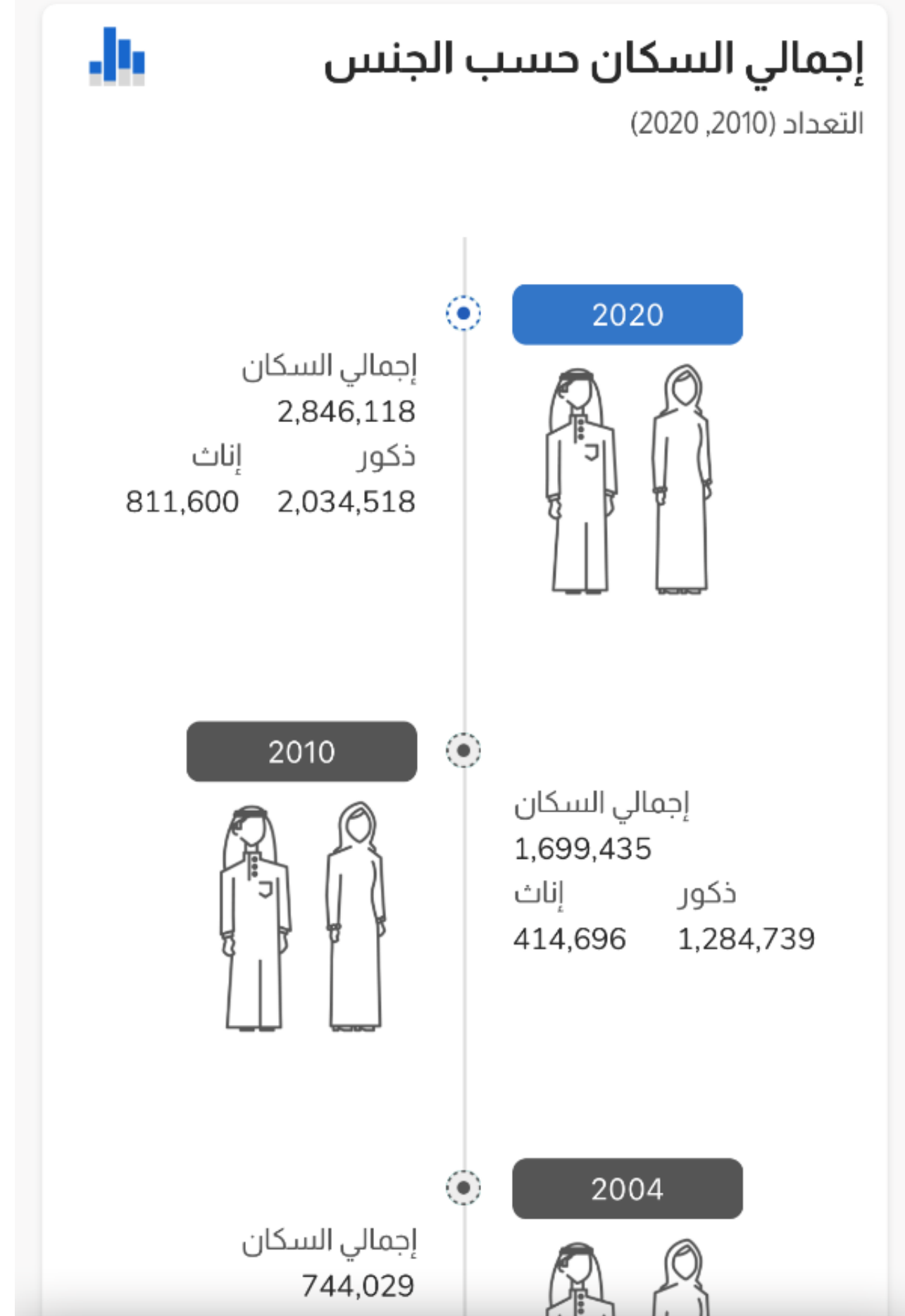
في عام ٢٠٢١ تم إطلاق تطبيق إحصاءات قطر للأجهزة الذكية ، وذلك لتسهيل الوصول الى البيانات والمعلومات الإحصائية، والإطلاع على أحدث البيانات الإحصائية بصورة تفاعلية .



أهم مميزات التطبيق:

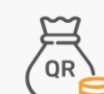
- عرض آخر إحصاءات دولة قطر وعرض نتائج التعداد ٢٠٢٠ من خلال رسوم بيانية واضحة وسهلة الاستخدام.
- سهولة إجراء المقارنات الإحصائية لعدد من السنوات.
- قراءة ومشاركة المنشورات والأخبار الإحصائية مباشرةً من موقع الجهاز.
- بحث في نظام التجارة الخارجية ومشاركة النتائج.
- يمكن الدخول على بوابة أهداف التنمية المستدامة.
- يمكن تصفح أطلس قطر.
- تحميل البيانات على الجهاز من دون الحاجة للإتصال بشبكة الإنترنت.
- خدمة إرسال التنبيهات عن التحديث على البيانات.
- التواصل مع الجهاز وطلب بيانات إحصائية.
- التطبيق متوفر باللغتين العربية والإنجليزية.







إحصاءات



١ التنمية الاقتصادية

- < الأسعار والأرقام القياسية
- < الرقم القياسي لأسعار المنتج
- < الرقم القياسي لأسعار المستهلك
- < الرقم القياسي لأسعار الأدوات والمعدات
- < الرقم القياسي للنتاج الصناعي
- < الرقم القياسي لقيمة الوحدة للصادرات
- < التجارة الخارجية
- < الحسابات الوطنية
- < الناتج المحلي الإجمالي
- < الحسابات الوطنية
- < البنوك والتأمين



٢ التنمية الاجتماعية

- < التدريب
- < القوى العاملة
- < المشتغلون حسب القطاعات
- < الصحة
- < المسح الوطني لاستهلاك التبغ بين البالغين
- < المسح التدريجي متعدد المؤشرات
- < المسح الوطني التدريجي لعوامل الاختطار للأمراض المزمنة غير المعدية
- < التوظيف والأجور وساعات العمل
- < التعليم
- < الرياضة




٤ التنمية البيئية

- < الإحصاءات البيئية
- < الأحوال الطبيعية والمناخية
- < الماء
- < تبريد المناطق



٣ التنمية البشرية

- < السكان
- < الزواج والطلاق
- < المواليد والوفيات



٥ إحصاءات عامة

- < قطر في ارقام
- < قطر إحصاءات شهرية

١٢:٥٣
App Store ▶

٩٥

اطلس قطر

تعداد 1986 - 2020

الكثافة السكانية حسب البلدية 2010-2020

المباني حسب الحالة والبلدية 2010-2020

الوحدات السكنية حسب النوع والبلدية 2010-2020

التقسيم الإداري

الحدود الإدارية 2020

خريطة مؤشر قطر

الحدود الإدارية لدولة قطر 2020

الرئيسية إحصاءات اطللس قطر التجارة الخارجية اتصل بنا

يروى الأطلس تاريخ حكاية بلدنا قطر منذ العصور القديمة وحتى يومنا هذا ، حيث سنتعرف على تاريخ الحياة في قطروبيئتها والمستوطنات التي عاش السكان فيها وكيف تحولت قطر إلى البلد الذي نعرفه اليوم. كما يوفر هذا الأطلس طريقة جديدة لمراجعة الخرائط الموضوعية من خلال مشروع (خريطي)، حيث يمنح الباحث والمستخدم وصناع القرار في مختلف المجالات الفرصة لإنشاء خرائطهم الخاصة من خلال التعامل مع البيانات الإحصائية لسنوات التعداد المختلفة. مع توفر إضافة الرموز وتدوين الملاحظات على الخريطة. بالإضافة إلى طباعة عالية الدقة بأحجام وأشكال مختلفة.

نوع ومدة التجارة

نوع التجارة
الرجاء الاختيار

مدة التجارة
سنوي

السنة
الرجاء الاختيار

الرمز والمستوى والدول

الكود
HSCODE

المستوى
4

إختر الدولة
الرجاء الاختيار

السلع

تصنيف السلع
الرجاء الاختيار

جميع السلع

تنقسم بوابة التجارة الخارجية الى ثلاث أنظمة رئيسية:

نظام التبادل التجاري بين دولة قطر والدول الأخرى

نظام البحث المتقدم للتجارة الخارجية

نظام تقارير التجارة الخارجية

نظام البحث المتقدم للتجارة الخارجية:

بوابة المستخدم للحصول على بيانات التجارة الخارجية (الصادرات والواردات) مصنفة حسب السلعة والقيمة والكمية وبلد المقصد / المنشأ على مستوى الحد الرابع من النظام المنسق بالنسبة للصادرات ومستوى الحد الثامن من النظام المنسق بالنسبة للواردات ومربوطة بتصانيف أخرى (SITC & BEC)



- يتم عرض مؤشرات أهداف التنمية المستدامة المكونة من ١٧ هدف.
- عرض الخرائط الجغرافية التي تدعم اهداف التنمية المستدامة.
- يمكن للمستخدم ، بتحميل البيانات.
- يمكن للمستخدم بحميل تقارير اهداف التنمية المستدامة لدولة قطر.

تواصل معنا

العنوان العام
ص.ب.1855
الدوحة - قطر

دعنا نتحدث
هاتف: (+974)44958888
فاكس: (+974)44839999

ساعات العمل
الأحد - الخميس, 7:00 am - 2:00 pm

احصل على الاتجاهات

ابق على اتصال

طلب بيانات

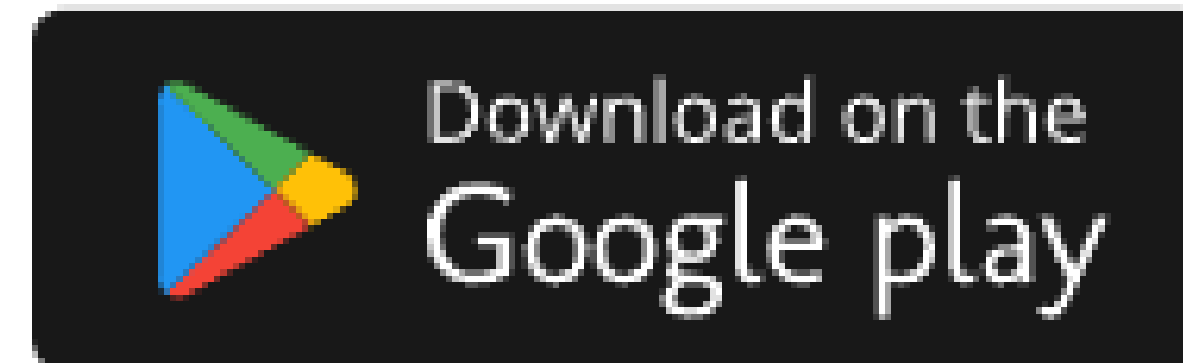
الملاحظات والمقترحات



اتصل بنا

رابعاً:

لتحميل تطبيق "إحصاءات قطر" QR Codes



<https://www.psa.gov.qa/ar/aboutus1/Pages/downloadapp.aspx>

التمثيل والتشكيل البصري للبيانات

التمثيل والتشكيل البصري للبيانات

تمكين الجهات الوطنية بتطبيق التمثيل
البصري في نشر البيانات

فيديوات توعوية لنشر البيانات

انفوجرافيك لعرض البيانات الاحصائية

انفوجرافيك لعرض البيانات الإحصائية

يتم عرض البيانات و المؤشرات بشكل مبسط لتسهيل من عملية نقل المعرفة والمعلومات الإحصائية الى مستخدمي البيانات سواء الإحصائيين وغير الإحصائيين مثل الإصدارات التالية:

- انفوجرافيك قطر إحصاءات شهرية.

- انفوجرافيك اهداف التنمية المستدامة.

- انفوجرافيك المرأة والرجل.

- انفوجرافيك تبريد المناطق.

- انفوجرافيك إحصاءات المياه.

انفوجرافيك لمؤشرات أهداف التنمية المستدامة لدولة قطر

يتم عرض أبرز المؤشرات المتعلقة بالسبعة عشر هدفاً، والذي يصدر مصاحباً لتقرير أهداف التنمية المستدامة في قطر

1 NO POVERTY

Proportion of total Government expenditure spent on essential services: 10.5%



Education: 0.47%



Social Protection

No. of Social Security

2 ZERO HUNGER

Genetic Resources

Ministry of Municipality and Environment

89 Preserved Plant

167 Genetic (DNA)

1002 Herbal Plants

Qatar University

3835 Plant

4886 Animal

3 GOOD HEALTH AND WELL-BEING

Births

9.8 per 1,000 women

100%



Adolescent birth rate (15-19 years) births attended by skilled health personnel

0.2

27.0



Malaria per (1000) person



Tuberculosis per (100,000) person

7.7



Car accidents per (100,000) person



Neonatal mortality per (1000) live births

7.7



Car accidents per (100,000) person



Neonatal mortality per (1000) live births

4 QUALITY EDUCATION

Percentage of students with



Arabic Language

73% Grade 3

78% Grade 6

75% Grade 9



English Language

68% Grade 3

84% Grade 6

100%



Teachers who received minimum pre-service & post-service qualification

1.0%



Literacy (15+)

Global education for citizen & Extent to which education for sustainable development

National education policies

Curricula



as

5 GENDER EQUALITY



Availability of legal framework that guarantees equal rights for women to land ownership and/or control

Yes



Percentage of seats held by women in Shura Council

8.9



Percentage of women in managerial positions

14.1%

Early marriage

6.2%



Before age 18

0.0%



before age 15

جهاز التخطيط والإحصاء
Planning and Statistics Authority
دولة قطر - State of Qatar

مؤشرات أهداف التنمية المستدامة
لدولة قطر 2022



انفوجرافيك قطر إحصاءات شهرية

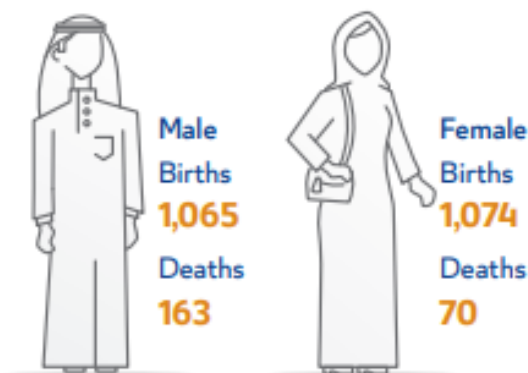
يتم عرض لمحة عن الإحصاءات الشهرية لدولة قطر لمختلف المجالات (السكان حسب الفئات العمرية - المواليد والوفيات - الزواج والطلاق - التجارة الخارجية - تسجيل المركبات - حوادث المركبات - معاملات الحكومية الالكترونية - حركة السفن - المستفيدين من الضمان الاجتماعي... الخ



Glance QATAR MONTHLY STATISTICS

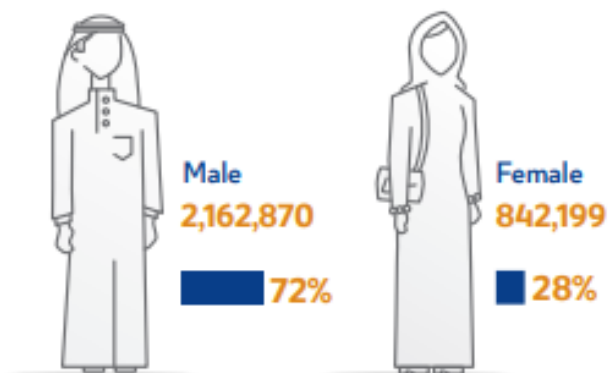
Statistics of March 2023
Published by the Planning and Statistics Authority, giving a monthly statistical image on some economic, demographic and social aspects.
psaqatar | psa_qatar | www.psa.gov.qa

Births & Deaths

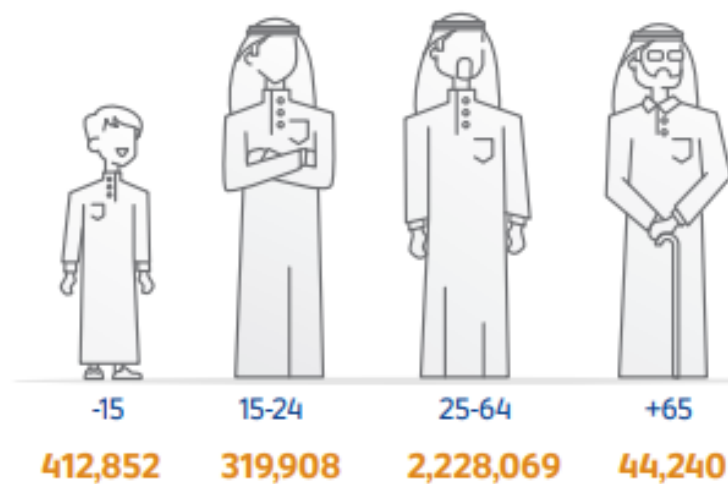


Population by Gender

These data represents the number of individuals in all age groups (Qatari and Non-Qatari) within the boundaries of the State of Qatar.



Population by Age Group



Marriages & Divorces



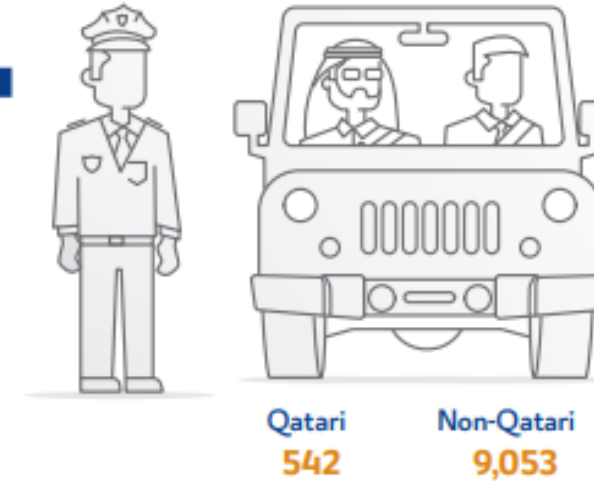
Social Security

Beneficiaries of Social Security
14,323 individuals
Value of Total Social Security
77,295 Thousand QR

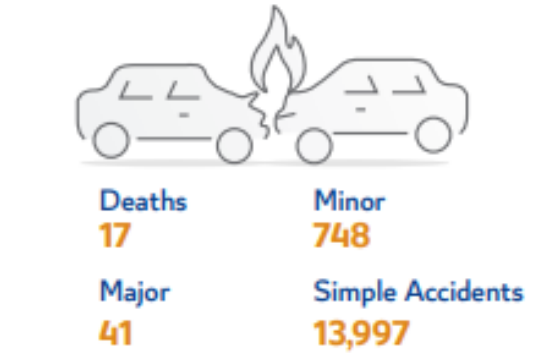
Traffic Violations



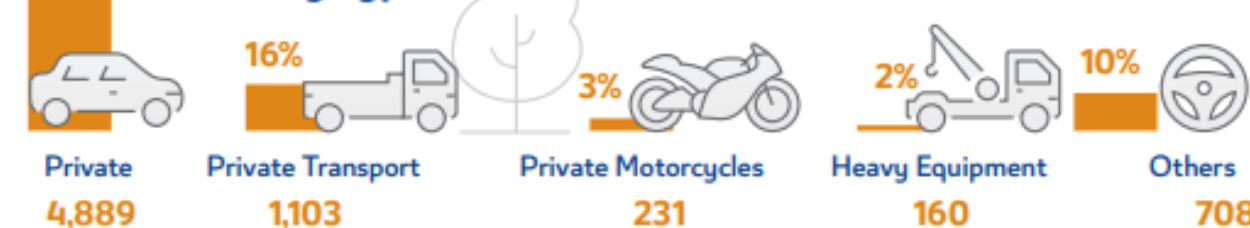
Driving Licenses Issued



Traffic Accidents Cases



Vehicles by Type



Electricity & Water

Electricity Utilization
2,520 GWh
Water Consumption
28,293 Thousand m³

Vessels Movement

No. of Vessels
362
Net Tonnage
7,273 Thousand Ton

Foreign Trade Directions



E-Government

February 2023
Renewal of the Health Cards
67,868
E-Contract
37,689
Online Registration for the Medical Commission
22,576
Criminal Cases Requests
6,747

Real Estate

No. of Sold Properties
340
Sold Properties Value
1,236 Million QR

Visitor Arrivals by Region*

* A visitor is a traveler taking a trip to a main destination outside his/her usual environment, for less than a year, for any main purpose (business, leisure or other personal purpose) other than to be employed by a resident entity in the country or place visited. A visitor is classified as a tourist, if his/her trip includes an overnight stay, or a same day visitor otherwise.

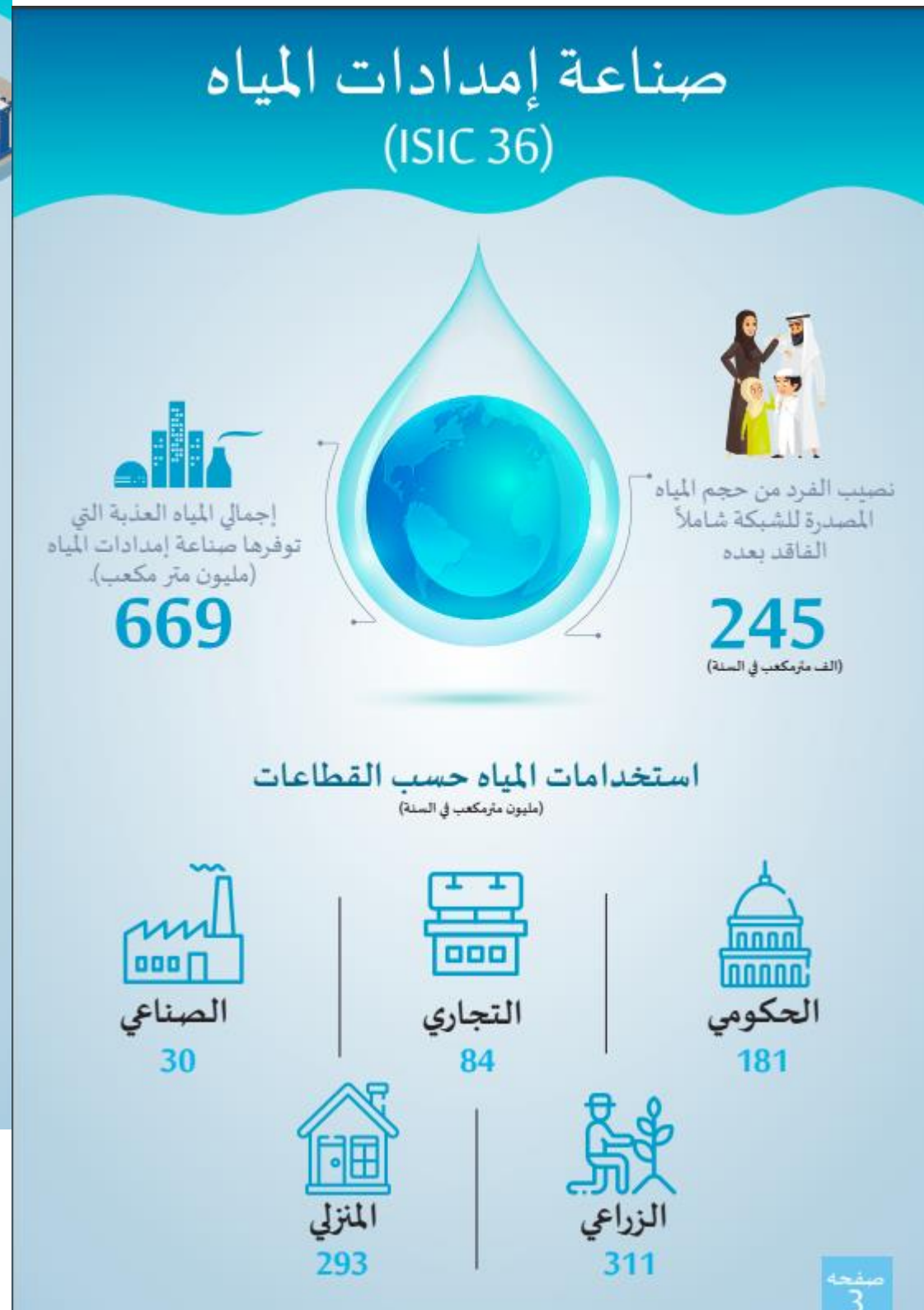
Region	Percentage
Gulf Cooperation Council (GCC)	38.0%
Europe	26.5%
Other Asia inc. Oceania	19.7%
Other Arab	8.1%
Americas	6.1%
Other African Countries	1.7%

Building Permits

Building Permits
666

انفوجرافيك لإحصاءات المياه

يتم عرض مجموعة من المؤشرات المتعلقة بإحصاءات المياه والمياه العادمة ، من حيث مصادر المياه ، وكمية استخراجها وكمية المياه العادمة المجمعة والمياه المعالجة ، واستخدامات المياه المعالجة لحماية البيئة





عدد العمالة الرواتب السنوية

أسلوب التخلص من مياه التبريد المرفوضة حسب الكمية

(ألف متر مكعب)



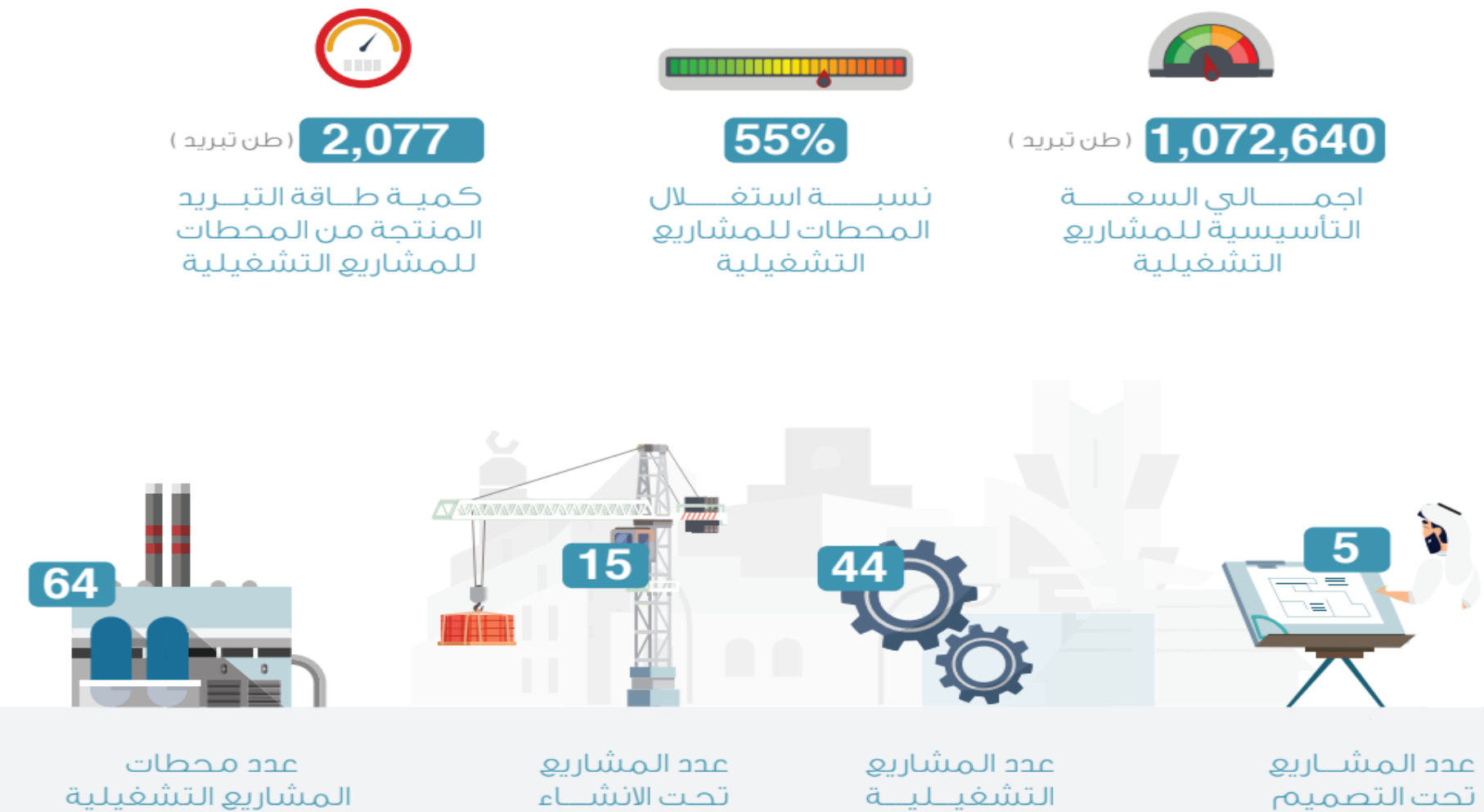
انفوجرافيك إحصاءات نظام تبريد المناطق في دولة قطر 2021 5

انفوجرافيك لإحصاءات تبريد المناطق

يتم عرض مجموعة من المؤشرات حول إحصاءات تبريد المناطق والتي تعكس جهود الدولة في حماية البيئة من خلال استخدام المياه المعالجة في عملية التبريد، وأهميتها في رصد تقليل انبعاثات ثاني أكسيد الكربون وتقليل استهلاك المياه والكهرباء

- خصائص محطات التبريد
- القوى العاملة في نشاط التبريد
- النفقات الرأسمالية والجارية بشأن حماية البيئة على تبريد المناطق
- مؤشرات توفير المياه والكهرباء وتقليل الانبعاثات

انفوجرافيك إحصاءات نظام تبريد المناطق في دولة قطر 2021

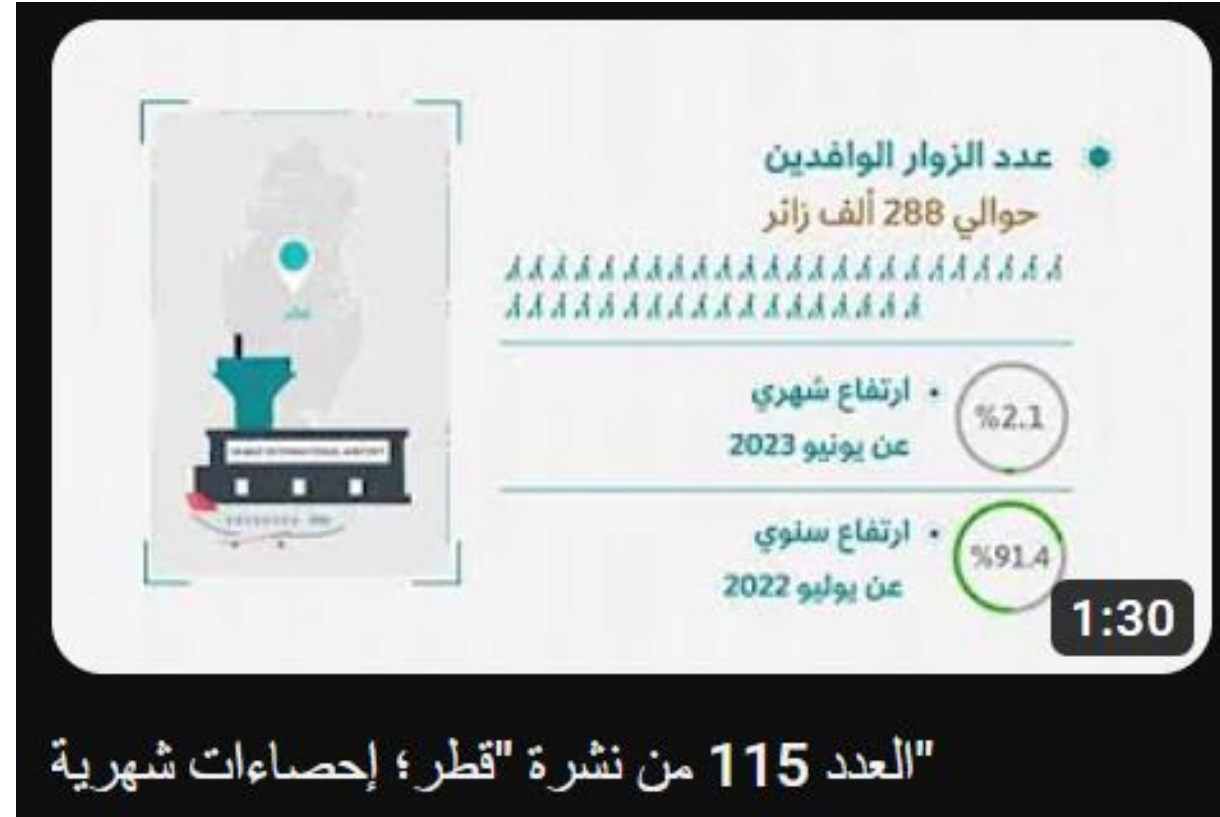


انفوجرافيك إحصاءات نظام تبريد المناطق في دولة قطر 2021 2



فيديوات توعوية لنشر البيانات

تم اطلاق العديد من الأفلام القصيرة التوعوية مرافقة للإصدارات الإحصائية تنشر على مواقع التواصل الاجتماعي مثل موقع اكس و يوتيوب ، عبر حساب جهاز التخطيط والاحصاء.

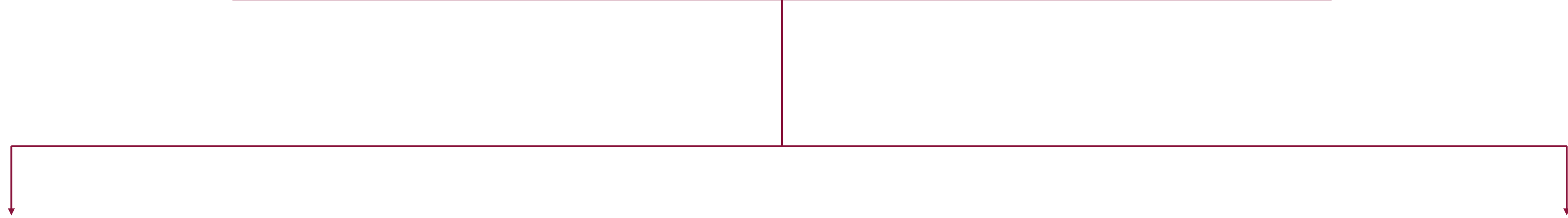


تمكين الجهات الوطنية بتطبيق التمثيل البصري في نشر البيانات

وتنفيذاً لخطة تطوير النظام الإحصائي في دولة قطر ، قد تم طرح برنامج تدريبي في معهد الإدارة العامة بديوان الخدمة المدنية والتطوير الحكومي بعنوان " العرض التصوري للبيانات الإحصائية "

- تعقد بمعدل ٢٠ ساعة تدريبية.
- و تطرح عدة مرات في السنة.
- الفئة المستهدفة من البرنامج التدريبي موظفي الوزارات والمؤسسات والهيئات الحكومية في الدولة.
- يتم تدريبهم من قبل الخبراء الإحصائيين بجهاز التخطيط والإحصاء.

٢. جمع البيانات من السجلات الادارية



منصه راصد



الربط الالكتروني مع الجهات المنتجة للبيانات



الرّبط الإلكتروني مع الجهات المنتجة للبيانات

الربط الإلكتروني مع الجهات المصدرة للبيانات

تم الربط الآلي المباشر مع عدة جهات وطنية بالدولة، التي تنتج بيانات.

لتسهيل من عملية تبادل البيانات ، والتحديث الآني، ضمان جودة البيانات، واتساقها لسنوات. إمكانية أرشفة

البيانات. وتجدون قائمة أسماء الجهات الوطنية التي تم الربط الإلكتروني معها :-

١- وزارة الداخلية.

٢- وزارة الصحة العامة.

٣- وزارة التجارة والصناعة.

٤- المجلس الأعلى للقضاء.

منصة راصد

مقدمة

نظراً لأن جمع البيانات الإحصائية من المصادر الرسمية هي مرتكز أساسي في العمليات الإحصائية. يسعى جهاز التخطيط والإحصاء إلى تطوير عملية جمع البيانات من المصادر بحيث تكون بشكل بيانات إلكترونية عن طريق الرابط الإلكتروني، وهي عبارة عن منصة إلكترونية يُرسل طلب البيانات إلى الجهة المعنية مع تحديد الوقت المحدد لاستيفاء البيانات وهذه المنصة تحتوي على إرشادات استيفاء الجداول وأيضاً اسم الموظف المخول بالمساعدة في تعبئة الجداول.

أهمية وأهداف المنصة

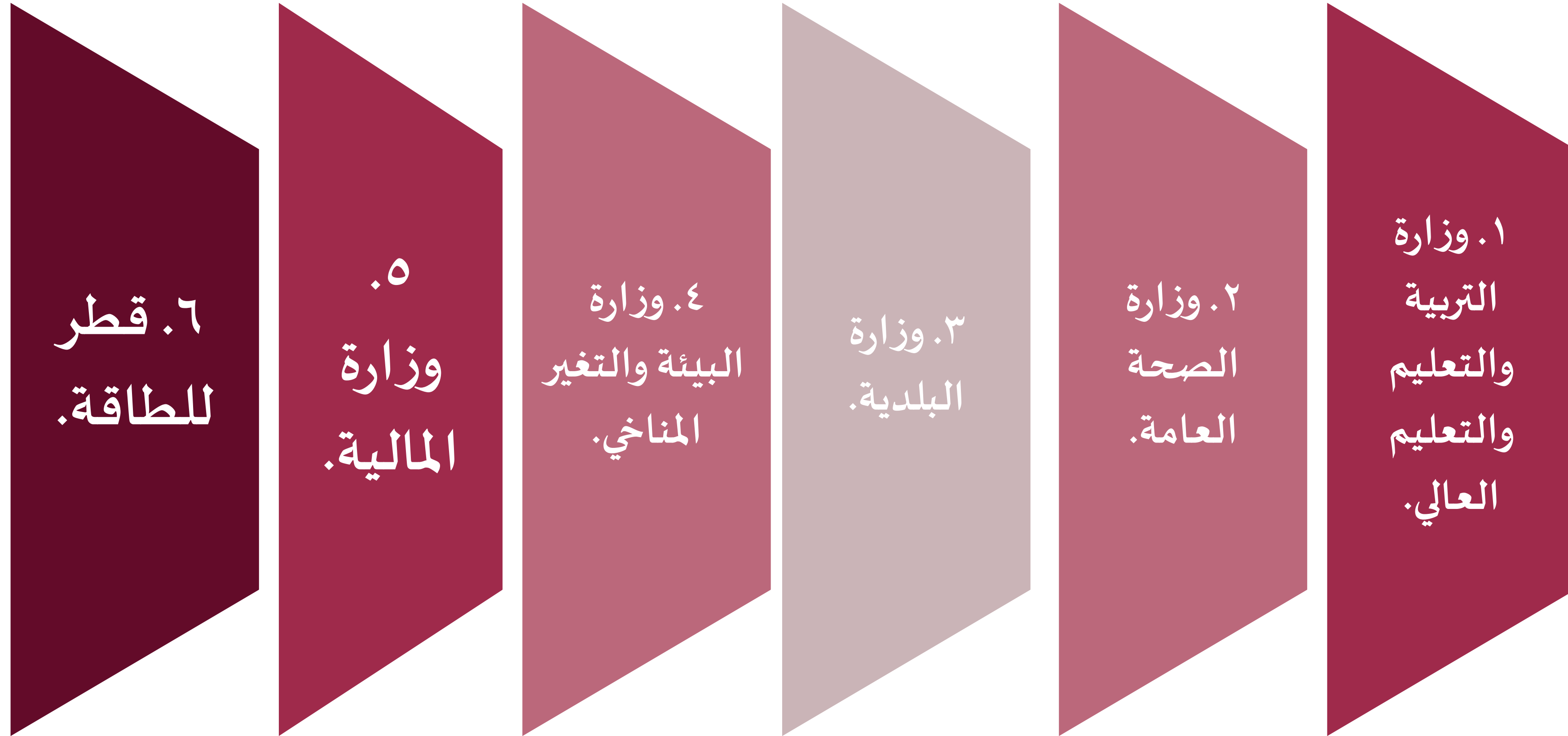
سرعة الحصول على البيانات

معرفة الجهات بالبيانات المطلوبة منها مسبقاً

تضمين إرشادات الاستيفاء لكل جهة

التبادل الإلكتروني للبيانات

الجهات المصدرة في الوقت الحالي:



دورية استلام البيانات من المصادر عبر المنصة:

الدورية	اسم الجهة	م
شهري	قطر للطاقة	١
ربعي	وزارة المالية	٢
سنوي	وزارة التربية والتعليم والتعليم العالي	٣
	وزارة البلدية	٤
	وزارة البيئة والتغير المناخي	٥
	وزارة الصحة العامة	٦

<https://rased.psa.gov.qa/>



The screenshot shows the login page of the Rased portal. The browser address bar displays "rased.psa.gov.qa". The page is in English, as indicated by the "English" button in the top left. The main heading is "تسجيل الدخول إلى حسابك" (Login to your account). Below this, there are two input fields: "اسم المستخدم" (Username) and "كلمة المرور" (Password). A link for "هل نسيت كلمة المرور؟" (Forgot your password?) is located below the password field. A blue button labeled "تسجيل الدخول باستخدام OTP" (Login with OTP) is positioned below the input fields. The right side of the page features a dark blue background with the Planning and Statistics Authority logo and the text "جهاز التخطيط والإحصاء" (Planning and Statistics Authority) and "المنصة الالكترونية لاستيفاء البيانات 'راصد'" (The electronic platform for data fulfillment 'Rased'). At the bottom, a copyright notice reads "جميع الحقوق محفوظة © لجهاز التخطيط والإحصاء 2021" (All rights reserved © Planning and Statistics Authority 2021).

الصفحة الرئيسية للمنصة

← → ↻ rased.psa.gov.qa/Overview

مریم الجرّموزي | +A A -A English

جهاز التخطيط والإحصاء
Planning and Statistics Authority

نظرة عامة

رفع البيانات

قائمة البيانات

نموذج ملفات

الموافقة

رفع نموذج الملفات

تسجيل خروج

اتصل بنا

مرحباً بكم في نظام راصد لجمع البيانات .. يقوم هذا النظام بجمع البيانات الإحصائية من الجهات الرسمية في دولة قطر بشكل دوري ومعالجتها لنشرها في النشرة السنوية. تشكل الإحصاءات عامل أساسي في رسم سياسات أفضل لدولة قطر في إطار رؤية قطر الوطنية 2030 واستراتيجية التنمية الوطنية 2016 / 2011. وتعتبر الإحصاءات مهمة لخدمة الركائز الأساسية لرؤية قطر الوطنية 2030 الأربعة والتنمية المستدامة لدولة قطر.

تنزيل دليل مستخدم نظام راصد

جميع الحقوق محفوظة © لجهاز التخطيط والإحصاء 2021

قائمة نماذج الملفات للجهات المصدرة

← → ↻ rased.psa.gov.qa/ListTemplate

مریم الجرْموزي | +A A -A English

جهاز التخطيط والإحصاء
Planning and Statistics Authority

نموذج ملفات

نموذج ملفات / 🏠

نظرة عامة 📊

رفع البيانات 📤

قائمة البيانات 📋

نموذج ملفات 📁

الموافقة 👤

رفع نموذج الملفات 📤

تسجيل خروج 🚪

اتصل بنا ✉️

حدد نوع الإحصاء:

All

All

نموذج قطر للبتروك

الزراعة والامن الغذائي

الحداثق العامة والمسطحات الخضراء

البيئة البحرية

جودة المياه الساحلية

النفايات البحرية

المحميات الطبيعية

خطر الانقراض والمخالفات البرية

المشاريع الخاضعه للتقييم

النفايات الصلبة

النفايات الخطرة

جودة الهواء

نافذة احصاءات البيئة

الاتفاقيات البيئية الدولية والمحلية

الانفاق على التعليم

البعثات

التدريب

الرياضة في المدارس

المدارس الاجنبية

ابحث: maljarmouzi

↓↑ تم الرفع بواسطة ↓↑ اخر تحديث ↓↑

لم يعثر على أية سجلات

التالي السابق

جميع الحقوق محفوظة © اهل التخطيط والاحصاء 2021

قائمة البيانات الواردة من الجهات المصدرة

← → ↻ rased.psa.gov.qa/UploadHistory

مریم الجرْموزي | English

جهاز التخطيط والإحصاء
Planning and Statistics Authority

قائمة البيانات
قائمة البيانات /

نظرة عامة
رفع البيانات
قائمة البيانات
نموذج ملفات
الموافقة
رفع نموذج الملفات
تسجيل خروج
اتصل بنا

رفع البيانات

ابحث: maljarmouzi مدخلات 10 أظهر

اسم الملف	تم الرفع بواسطة	آخر تحديث	الفئة	الحالة
Extinction risk and wild irregularities_2021_8.xlsx V1	حصّة علي بو هزاع	2021-08-11 13:01:58	خطر الانقراض والمخالفات البرية	APPROVED
QP form_2021_8.xlsx V1	ahmed Iftikhar	2021-08-08 08:43:59	نموذج قطر للبترول	APPROVED
QP form_2021_8.xlsx V1	ahmed Iftikhar	2021-08-03 09:21:16	نموذج قطر للبترول	APPROVED
QP form_2021_7.xlsx V1	ahmed Iftikhar	2021-07-29 10:05:25	نموذج قطر للبترول	APPROVED
QP form_2021_6.xlsx V2	بديع الزمان العياري	2021-07-06 07:54:53	نموذج قطر للبترول	REJECTED
QP form_2021_7.xlsx V1	ahmed Iftikhar	2021-07-06 07:48:53	نموذج قطر للبترول	APPROVED
		2021-07-04		

مميزات استخدام منصة راصد

جهاز التخطيط والإحصاء
Planning and Statistics Authority

قائمة البيانات
قائمة البيانات /

أظهر 10 مدخلات

اسم الملف

nction risk and wild irregularities_2021_8.xlsx V1

QP form_2021_8.xlsx V1

QP form_2021_8.xlsx V1

QP form_2021_7.xlsx V1

QP form_2021_6.xlsx V2

QP form_2021_7.xlsx V1

نظرة عامة

رفع البيانات

قائمة البيانات

نموذج ملفات

الموافقة

رفع نموذج الملفات

تسجيل خروج

اتصل بنا

١. أرشفة البيانات على منصة
الالكترونيه.

↓↑ الحالة ↓

APPROVED

APPROVED

APPROVED

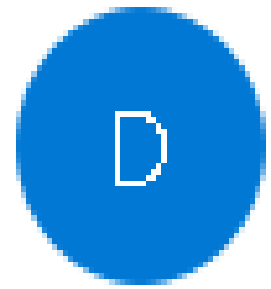
APPROVED

REJECTED

٢. وجود نقاط اتصال لكل جهة ، مما يسهل عملية المتابعة مع كل جهة.

٣. سهولة اعتماد أو رفض الملف في نفس الوقت.

RASED PROJECT - Notification : New document is uploaded



DontReply

To Rogaia Ali Alkurbi; Fatima Mohd E Y Alhammadi; Maryam Matahar Aljarmouzi

QP form_2021_8.xlsx is uploaded by **بديع الزمان الجباري**.

You can check the status and consult the documents at any time from RASED system

٤. رسالة الكترونيه لمنسق الاتصال في جهاز التخطيط
والإحصاء كتنبيهه لوضع بيانات على المنصه.

الخطوات المستقبلية

□ زيادة عدد الجهات المصدرة للبيانات للتدريب على استخدام المنصة، ومن المقترح إضافة وزارة الثقافة ووزارة الشباب والرياضة

من ضمن الجهات المصدرة في بداية عام ٢٠٢٤

□ جاري العمل على دراسة بقية الجهات لادماجهم في استخدام المنصة.

٣. تعزيز التوعية فنياً بالمفاهيم والمصطلحات الإحصائية.

منصة الكترونية : دليل التعريفات والمفاهيم والمصطلحات الإحصائية

منصه دليل التعريفات والمفاهيم والمصطلحات الإحصائية

- تعد الإحصاءات الرسمية أحد أهم العناصر الأساسية لعملية التخطيط ودعم اتخاذ القرارات لكافة قطاعات الدولة. وعليه تكمن أهمية هذا الدليل الذي يوحد المصطلحات والمفاهيم الإحصائية والاقتصادية التي تستخدم على مستوى المنظمات والهيئات الإقليمية والدولية وبيوت الخبرة.
- ويعد مرجعا عاما وشامل للتعريفات والمفاهيم والمصطلحات يستفيد منه الباحثون والمهتمون والأكاديميون ومنتخذي القرار.
- وقد اعتمد هذا الدليل على الدليل الموحد للتعريفات والمفاهيم والمصطلحات الإحصائية لدول مجلس التعاون الخليجية. حيث قام الجهاز بتحديث بعض مفاهيم وإضافة المفاهيم الجديدة.
- ويتم تطويره وتحديثه من قبل الجهاز متى ما تطلبت الحاجة لذلك.

<https://www.psa.gov.qa/ar/statistics1/dictionary/Pages/default.aspx>

المقدمة

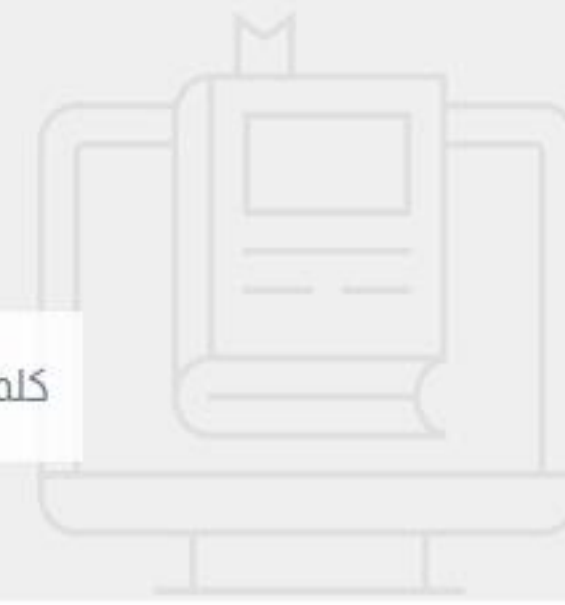
تعد الإحصاءات أحد أهم العناصر الأساسية لعملية التخطيط ودعم اتخاذ القرارات لكافة قطاعات الدولة، ومن هذا المنطلق تكمن أهمية هذا الدليل الذي يحدد المصطلحات والمفاهيم الإحصائية والاقتصادية التي تستخدم على مستوى المنظمات والهيئات الإقليمية والدولية وبيوت الخبرة، كونه يعد مرجعا عاما وشاملا للتعريفات والمفاهيم والمصطلحات يستفيد منه الباحثون والمهتمون والأكاديميون ومنتخذي القرار. وقد اعتمد هذا الدليل على الدليل الموحد للتعريفات والمفاهيم والمصطلحات الإحصائية لدول مجلس التعاون الخليجية حيث قام جهاز التخطيط والإحصاء بتحديث بعض مفاهيم وإضافة المفاهيم الجديدة، و نأمل بأن يساهم في تعزيز الشفافية في العمل الإحصائي وزيادة الوعي الإحصائي لجميع الفئات المستخدمة للبيانات والمعلومات والمؤشرات الإحصائية، وسوف يتم تطويره وتحديثه من قبل الجهاز متى ما تطلبت الحاجة لذلك.

ابحث عن التعريف الإحصائي والمفاهيم والمصطلحات

نشر الوعي الإحصائي لكافة الفئات باستخدام البيانات والمعلومات والمؤشرات الإحصائية

كلمة البحث

بحث مسح



إحصاءات قطر
للحصول على اخر تحديثات الإحصائيات



حمل تطبيق إحصاءات قطر

تعداد ٢٠٢٠
في دولة قطر



قم بزيارة نتائج التعداد 2020

الأحداث

09

نوفمبر 2021

اللقاء السنوي مع المنسقي والشركاء ومزودي
البيانات الإحصائية - ورشة عمل عن بعد بعنوان: "
دور التكنولوجيا وتوحيد المفاهيم في تسهيل تبادل
البيانات الإحصائية "

المصطلحات الأكثر إستخداما

الفوج الدورية الكثافة السكانية
مجتمع البحث التعداد
أسس إجراء التعداد الهجرة
متوسط حجم الأسرة مباني والمساكن
حكومي تعداد المساكن

المقدمة

مفاهيم وتعريف احصائية عامة

أهم المقاييس الاحصائية

التعداد العام للسكان والمساكن

تعداد المنشآت

التعداد الزلزلي

الإحصاءات السكانية والحيوية

إحصاءات الصحة

إحصاءات القوى العاملة

إحصاءات التعليم

إحصاءات الثقافة

إحصاءات الأحوال الاجتماعية

إحصاءات البيئة

المراجع

التحميل بصيغة PDF
التعريفات والمفاهيم والمصطلحات الإحصائية

الإحصاء

مسح

بحث

المقدمة

مفاهيم وتعريف إحصائية عامة

أهم المقاييس الإحصائية

التعداد العام للسكان والمساكن

تعداد المنشآت

التعداد الزراعي

الإحصاءات السكانية والحيوية

إحصاءات الصحة

إحصاءات القوى العاملة

إحصاءات التعليم

إحصاءات الثقافة

إحصاءات الأحوال الاجتماعية

إحصاءات البيئة

المراجع

التحميل بصيغة PDF
التعريفات والمفاهيم والمصطلحات الإحصائية

نتائج الكلمات الرئيسية **الإحصاء**

1. الإحصاء

مجموعة الطرق والنظريات العلمية التي تعنى بجمع وعرض وتحليل البيانات الرقمية واستخدام نتائجها في أغراض التنبؤ أو التقرير أو التحقق أو اتخاذ القرار.

الفصل الأول: مفاهيم وتعريف إحصائية عامة

4. وصف البيانات

بعد جمع البيانات وعرضها يهدف **الإحصاء** إلى دراسة الخصائص الأساسية للظاهرة المدروسة لوصفها وقياسها بمقاييس محددة تعبر عن هذه الخصائص ، ومن أهم هذه المقاييس المستخدمة لوصف مجموعة من البيانات مقاييس النزعة المركزية ومقاييس التشتت والالتواء والاعتدال والتفطح.

الفصل الأول: مفاهيم وتعريف إحصائية عامة

التعدد الزراعي

الإحصاء الزراعي هو عملية إحصائية لجمع ومعالجة ونشر بيانات عن بنية الزراعة، وتغطي هذه العملية الدولة بالكامل أو جزءاً كبيراً منها، والبيانات المعتادة التي يتم جمعها في **الإحصاء** الزراعي هي حجم الملكية، وحيازة الأرض، واستخدام الأرض، ومساحة المحاصيل، والري وأعداد الماشية والعمالة والمدخلات الزراعية الأخرى، وفي إحصاء ما من **الإحصاءات** الزراعية يتم جمع البيانات على مستوى الملكية إلا أنه يمكن أيضاً جمع بعض البيانات على مستوى المجتمعات الزراعية.

الفصل الثالث: التعداد الزراعي

نقعات أجور السعر الدولية

هي أية دفعات تقدم لشركات نقل مسجلة في الخارج من أي شخص مقيم في بلد تجميع **الإحصاءات**.

الفصل الخامس: إحصاءات الثقافة

الإحصاءات البيئية

هي **الإحصاءات** التي تبين حالة واتجاهات البيئة وتغطي أوساط البيئة الطبيعية (الهواء، المناخ، الماء، الأرض أو التربة) والكائنات الحية في الأوساط البيئية والمستوطنات البشرية، وتقيس **الإحصاءات** البيئية القوى المؤثرة أو الدافعة مثل النمو السكاني والاتصال، والنشاطات البشرية، والأحداث الطبيعية، ومدى تأثيرها على البيئة، كما تقيس الاستجابات الاجتماعية للتأثيرات البشرية.



جهاز التخطيط والإحصاء
Planning and Statistics Authority
دولة قطر • State of Qatar