

انفوجرافيك لمؤشرات  
أهداف التنمية  
المستدامة لدولة قطر  
2018



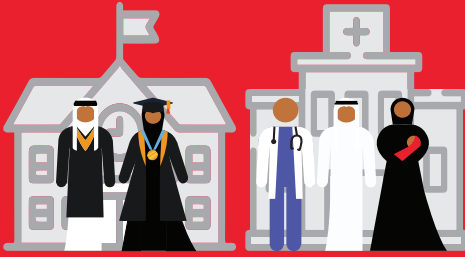




## الانفاق الحكومي

على الخدمات الاساسية

10.5% 10.8%



التعليم

الصحة

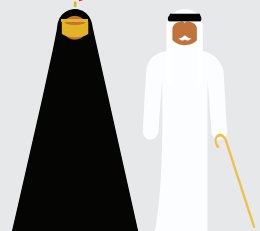
عدد المنتفعين من

الضمان الاجتماعي  
= 17,844

1,344 2,182



ذوي الاعاقة



كبار السن

0.47%

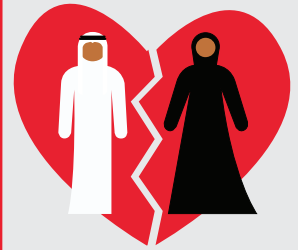


الحماية الاجتماعية



0.61%

1,294



مطلقة

نسبة تخصصها الحكومة  
(لبرامج الحماية الاجتماعية)





## الولادة

9.8

لكل ألف امرأة



الولادات لدى  
المراهقات (15-19 سنة)

100%

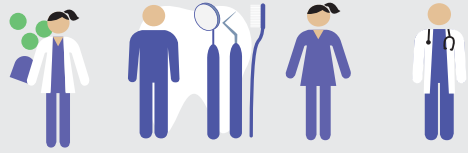


ولادات يشرف عليها  
أخصائيون مهرة

## الأخصائين الصحيين

لكل ألف نسمة

1.1 0.8 6.5 2.7



صيادلة

اطباء  
اسنان

ممرضين

اطباء  
بشريون

0.2



الملاريا

لكل (1000) شخص

27.2



داء السل

لكل (100,000) شخص

28.0



إلتهاب الكبد الوبائي

لكل (100,000) شخص

معدل انتشار  
الأمراض

7.7



حوادث السيارات  
لكل (100,000) نسمة



حديثي الولادة  
لكل 1000 مولود حي



أصغر من 5 سنوات  
لكل 1000 مولود حي

3.1

6.7



الوفيات النفاسية  
لكل 100 ألف مولود حي

0

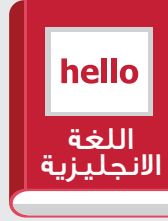
معدل  
الوفيات



## نسبة الطلاب ذو الحد الأدنى من الكفاءة



73% الصف الثالث  
78% الصف السادس  
75% الصف التاسع



68% الصف السادس  
84% الصف التاسع



89% الصف الثالث  
60% الصف السادس  
54% الصف التاسع

100%



المعلمين الذين تلقوا  
التأهيل قبل الخدمة  
وبعدها

1.0%



معدل الأمية  
(15 سنة فأكثر)

57.4%



الالتحاق برياض  
الأطفال

توفير تعليم شامل  
للمواطنين  
و  
توفير تعليم من أجل  
التنمية المستدامة



نعم



تدريب المعلمين



تقييم الطلاب



المناهج الدراسية

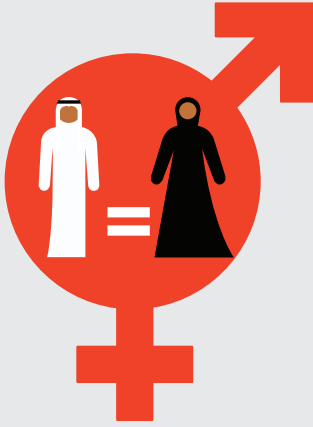


السياسات الوطنية  
للتعليم

0 المساواة بين الجنسين



نعم



مدى توفير إطار القانوني  
(بما في ذلك العرفي) للمرأة  
المساواة في الحقوق في  
ملكية الاراضي و/او السيطرة  
عليها

8.9



نسبة مقاعد النساء في  
مجلس الشورى

14.1%



نسبة النساء في المناصب  
الإدارية

6.2%



قبل بلوغ الثامنة عشرة سنة

0.0%

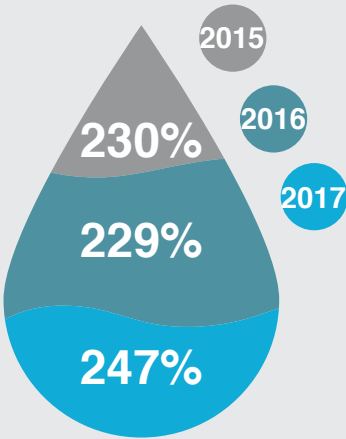


قبل بلوغ الخامسة عشرة سنة

الزواج المبكر



نسبة مياه الصرف  
الصحي المعالجة  
بطريقة آمنة



حجم الضغط الذي  
تتعرض له المياه

درجة تنفيذ الإدارة المتكاملة للموارد المائية (صفر - 100)



نسبة  
السكان  
الذين  
يستفيدون  
من خدمات  
مياه الشرب  
100%





طاقة نظيفة  
وأسعار معقولة



حصة الطاقة  
المتجددة  
من مجموع  
الاستهلاك  
النهائي

(ميجا واط)

نسبة السكان  
الذين يعتمدون  
على الوقود  
والتكنولوجيا

100%



نسبة السكان  
المستفيدين  
من خدمات  
الكهرباء

100%



10



طاقة شمسية

40



حرق النفايات





العاملون في مجال البحث  
(لكل 1000.000 نسمة)



1168

القيمة المضافة التحويلية  
من الناتج المحلي الاجمالي



8.7%

الصادر والوارد من بضائع  
والبريد من مطار الدوحة  
الدولي (بالآلف)



1139.8  
الصادر



881.1  
الوارد

عدد الركاب القادمين  
والمغادرين من مطار الدوحة  
الدولي (بالمليون)



17.6  
القادمين



17.6  
المغادرين

اجمالي حمولة السفن



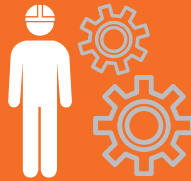
135.2  
طن

الإنفاق على البحث والتطوير  
الناتج المحلي الإجمالي



0.51%

عمالة الصناعة التحويلية من  
العمالة الكلية



7.3%

القيمة المضافة للصناعات  
الصغيرة الحجم من مجموع  
القيمة المضافة للصناعة



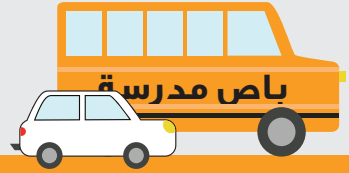
2.9%





## pm10

جودة الهواء لمستويات  
الجسيمات الدقيقة في  
الكويت، جامعة قطر  
واسبايرزون



27.1

متوسط حصة  
المساحة التي  
هي فضاء مفتوح  
للاستخدام العام  
للجميع من مجموع  
المساحة المبنية في  
المدن

100%

نسبة النفايات  
الصلبة للمدن التي  
تجمع بانتظام ويجري  
تفريغها نهائياً على  
نحو كاف، من مجموع  
النفايات الصلبة  
للمدن

100%

نسبة السكان الذين  
تتوافر لهم وسائل  
النقل العام المناسبة



## عدد الاتفاقيات البيئية الدولية التي صادقت عليها دولة قطر



## نسبة معالجة النفايات الخطرة



268  
(طن)



كمية النفايات الصلبة المعاد تدويرها

22.6  
(كجم للفرد)



نصيب الفرد من توليد النفايات الخطرة



نسبة الحكومات المحلية التي تعتمد وتنفذ استراتيجيات محلية للحد من مخاطر الكوارث تماشياً مع الاستراتيجيات الوطنية للحد من مخاطر الكوارث

100%



عدد الأشخاص المتوفين والمفقودين ومن تضرروا مباشرة بسبب الكوارث من بين كل 100,000 شخص

0



قدرة المؤسسات على التكيف مع التكنولوجيا ونقلها



توفر خطط تطويرية لبناء قدرات المؤسسات والأفراد للتكيف مع التكنولوجيا ونقلها



التدابير التي أدمجت والتكيف معه، والحد من أثره والإنذار المبكر في مناهج التعليم الابتدائي والثانوي والعالي



قدرة الأفراد على التكيف مع التكنولوجيا ونقلها

✳ دولة قطر أبلغت عن تعزيز بناء القدرات المؤسسية والهيكلية والفردية على تنفيذ تدابير التكيف والتخفيف ونقل التكنولوجيا، والتدابير الإنمائية

✳ دولة قطر أبلغت عن وضع أو تفعيل سياسة /استراتيجية/ خطة متكاملة تزيد قدراتها على التكيف مع الآثار الضارة لتغير المناخ، وتعزز القدرة على التأقلم مع المناخ،



كمية المخلفات وأنقاض المياه البحرية

3650

(طن)

متوسط الحموضة البحرية

الدوحة: 8.0 الذخيرة: 7.8

خور العديد: 7.7 راس لفان: 7.9

الوكرة: 8.1 راس ركن: 7.8

الخور: 7.8 دخان: 7.9

سلوى: 7.8

720

(كم<sup>2</sup>)

مساحة المحميات البحرية

6.3%

المناطق المحمية اجمالي من المناطق البحرية

59%

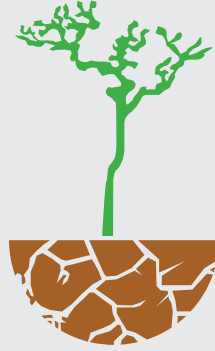
الارصدة السمكية ضمن مستوى مستدام بيولوجياً بالطن





9  
كم<sup>2</sup>

مساحة المنجروف



10,619  
كم<sup>2</sup>

مساحة الأراضي المتدهورة

0.1%

الأحياء البرية المتجر بها على نحو غير مشروع



0.83

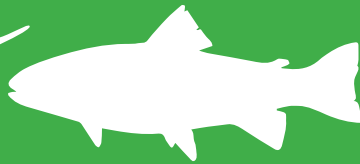
مؤشر القائمة الحمراء



البرية

2 المنقرضة:

5 المهددة بالانقراض:



البحرية

0 المنقرضة:

1 المهددة بالانقراض:

عدد الكائنات  
المنقرضة  
والمهددة  
بالانقراض

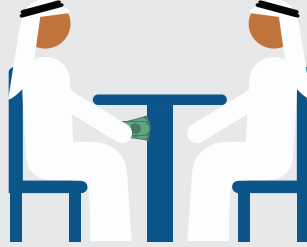


0.4%



ضحايا القتل عمداً لكل مئة  
ألف نسمة

15



عدد الأشخاص الذين دفعوا  
رشوة لمسؤول حكومي أو  
طلب منهم أولئك المسؤولين  
الحكوميين دفع رشوة

100%



نسبة الأطفال دون سن الخامسة  
والذين سجلت ولادتهم في قيد  
السجل المدني

القيمة قيمه لتدفقات المالية غير المشروعة الداخلة  
والخارجة بالدولار الامريكى



\$ 11773



\$ 70945

100%



السكان الذين يشعرون بالأمان  
عند تجوالهم على الأقدام  
بمفردهم في أنحاء منطقتهم



76.8

نسبة الأفراد الذين  
يستخدمون الإنترنت



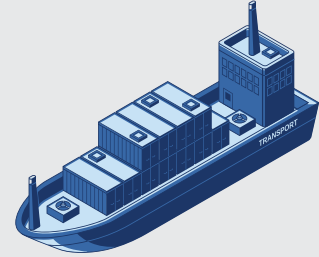
الاشتراكات في الانترنت  
الاسلكي ذي النطاق  
العريض لكل 100 من  
السكان، حسب السرعة

(mb/s 2 – kb/s 256) = 0.2%  
(mb/s 10 – mb/s 2) = 0.2%  
(mb/s and more 10) = 9.3%  
Total = 9.7%

100%



تسجيل المواليد



مجموع الإيرادات الحكومية  
كنسبة من الناتج المحلي  
الإجمالي  
الإيرادات النفطية: 5%  
الإيرادات غير النفطية: 22%

296,918

مليون ر. ق

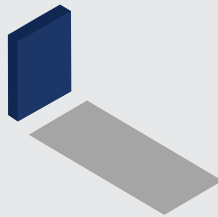
قيمة صادرات دولة قطر

3.8



تكاليف خدمة الدين كنسبة  
من صادرات السلع والخدمات

100%



تسجيل الوفيات

7.5%



حجم التحويلات المالية من الناتج  
المحلي الاجمالي

©جميع الحقوق محفوظة لجهاز التخطيط والإحصاء

ص.ب: 1855 ، الدوحة- قطر

هاتف: 44958888 – 974 +

فاكس: 44839999 – 974 +

البريد الإلكتروني: mdr@psa.gov.qa

[www.psa.gov.qa](http://www.psa.gov.qa)



PSAQatar



PSAQatar



PSA\_qr



PSAQatar

