

مؤشرات أهداف التنمية المستدامة لدولة قطر 2020



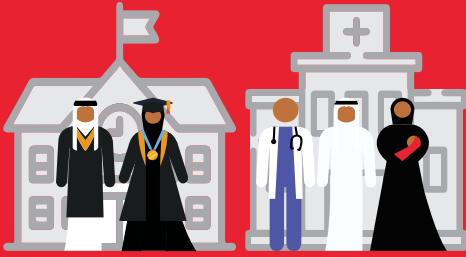


الإنفاق الحكومي

على الخدمات الأساسية %

8.7%

9.8%



التعليم

الصحة

عدد المنتفعين من

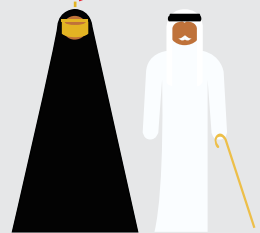
الضمان الاجتماعي
= 21,621

2,100

3,506



ذوو الإعاقة



كبار السن

1%

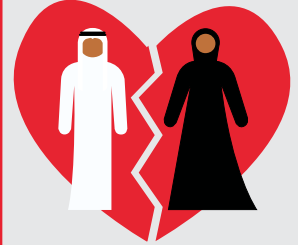


الحماية الاجتماعية



0.21%

1,133



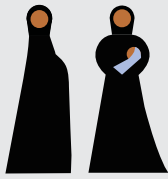
نسبة تخصصها الحكومة
لبرامج الحماية الاجتماعية



الولادة

8.7

لكل ألف امرأة



الولادات لدى
المراهقات لدى
(١٥-١٩ سنة)

100%

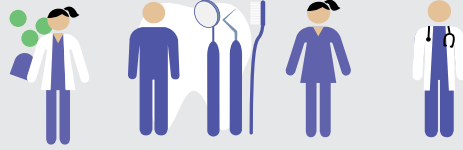


ولادات يشرف عليها
أخصائيون مهرة %

الأخصائيون الصحيون

لكل ألف نسمة

1.0 0.7 8.1 2.7



صيادلة

أطباء
أسنان

ممرضون

أطباء
بشريون

0.2



الملاريا

لكل (1,000) شخص

29.3



داء السل

لكل (100,000) شخص

29.2



التهاب الكبد الوبائي

لكل (100,000) شخص

معدل انتشار
الأمراض

6.0



حوادث السيارات
لكل (100,000) نسمة



حديثو الولادة
لكل 1000 مولود حي



أصغر من 5 سنوات
لكل 1,000 مولود حي

3.4

5.9



الوفيات النفاسية
لكل 100 ألف مولود حي

3.5

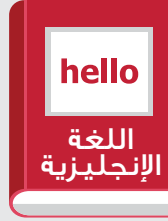
معدل
الوفيات



نسبة الطلاب ذوي الحد الأدنى من الكفاءة



الصف الثالث **82%**
الصف السادس **66%**
الصف التاسع **73%**



الصف السادس **89%**
الصف التاسع **67%**



الصف الثالث **87%**
الصف السادس **52%**
الصف التاسع **37%**

100%



المعلمون الذين تلقوا
التأهيل قبل الخدمة
وبعدها

0.8%



معدل الأمية
(15 سنة فأكثر)

57.0%



الالتحاق برياض
الأطفال

توفير تعليم شامل
للمواطنين
و
توفير تعليم من أجل
التنمية المستدامة



نعم



تدريب المعلمين



تقييم الطلاب



المناهج الدراسية



السياسات الوطنية
للتعليم

0 المساواة بين الجنسين



نعم



مدى توفر إطار قانوني للمرأة للمساواة في الحقوق في ملكية الأراضي و/أو السيطرة عليها

9.8 %



نسبة مقاعد النساء في مجلس الشورى

11.0%



نسبة النساء في المناصب الإدارية

4.2%



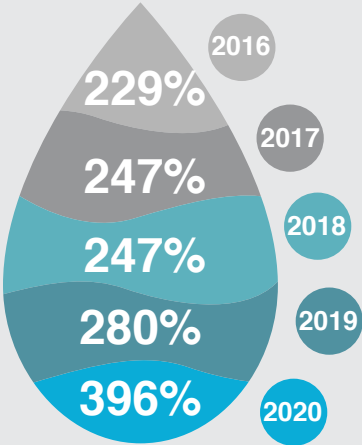
قبل بلوغ سن الثامنة عشرة %

0.0%



قبل بلوغ سن الخامسة عشرة %

الزواج المبكر



نسبة مياه الصرف الصحي المعالجة بطريقة آمنة



نسبة السكان المستفيدين من الإدارة السليمة لخدمات الصرف الصحي بما في ذلك مرافق غسل اليدين بالصابون والمياه



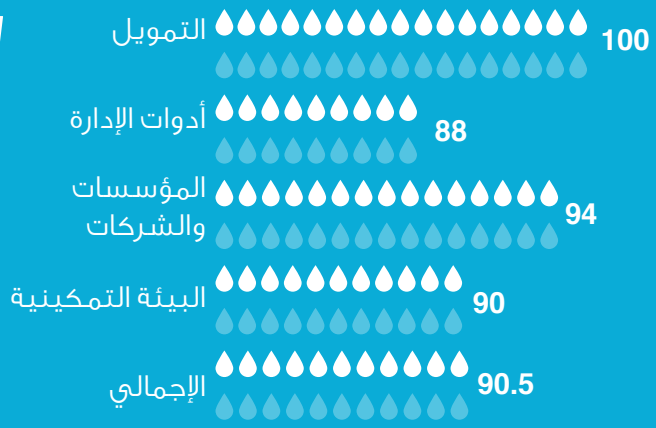
100%

حجم الضغط الذي تتعرض له المياه %

نسبة السكان الذين يستفيدون من خدمات مياه الشرب 100%



2017 2016



درجة تنفيذ الإدارة المتكاملة للموارد المائية (مصر - 100)

طاقة نظيفة
وبأسعار معقولة V



حصة الطاقة
المتجددة
من مجموع
الاستهلاك
النهائي
0.0001%

نسبة السكان
الذين يعتمدون
على الوقود
والتكنولوجيا
100%

نسبة السكان
المستفيدين
من خدمات
الكهرباء
100%

8



طاقة شمسية

(ميغاواط)

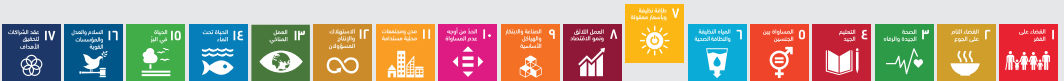
41



حرق النفايات

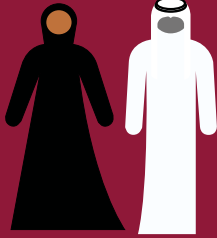
(ميغاواط)

كمية الطاقة
المتجددة



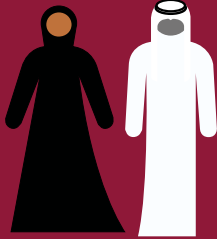
الشباب خارج دائرة التعليم والعمالة والتدريب

(15-24 سنة)



0.3%

معدل البطالة (15-24 سنة)



0.1%

متوسط الأجر الشهري (15 سنة فأكثر)



11,758
ر.ق/شهرياً



11,002
ر.ق/شهرياً



11,554
ر.ق/شهرياً

العمل اللائق
ونمو الاقتصاد



676

الإصابات
المهنية

117

الإصابات
القاتلة

عدد إصابات العمل

الناتج المحلي



(لكل فرد)

221,770
ر.ق



(لكل عامل)

295,207
ر.ق



العاملون في مجال البحث
(لكل 1000,000 نسمة)



1,125

القيمة المضافة التحويلية
من الناتج المحلي الإجمالي



8.0%

مئة البضائع من النقل
الجوي بالألف طن



998
الصادر



1,217
الوارد

عدد ركاب النقل
الجوي بالمليون



19.4
القادمون



19.4
المغادرون

إجمالي حمولة السفن



119
مليون طن

الإنفاق على البحث والتطوير
من الناتج المحلي الإجمالي %



0.51%

عمالة الصناعة التحويلية من
العمالة الكلية %



4.8%

القيمة المضافة للصناعات
صغيرة الحجم من مجموع
القيمة المضافة للصناعة %



1.06%

10 الحد من أوجه عدم المساواة



27.9%

حصّة العمل في الناتج المحلي الإجمالي للحماية الاجتماعية



الجمعية العامة للأمم المتحدة



صندوق النقد الدولي



IFC International Finance Corporation
WORLD BANK GROUP

مؤسسة التمويل الدولية



THE WORLD BANK

البنك الدولي للإنشاء والتعمير

المنظمات والهيئات التي

تشارك في عضويتها

وتملك حق التصويت

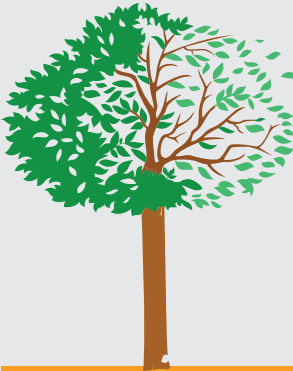




pm10

جودة الهواء لمستويات
الجسيمات الدقيقة

– أسباير زون نظيف
– جامعة قطر طبيعي
– الكورنيش، طبيعي



27.1

متوسط حصة
المساحة التي
هي فضاء مفتوح
للإستخدام العام
للجميع من مجموع
المساحة المبنية في
المدن

100%

نسبة النفايات
الصلبة للمدن التي
تجمع بانتظام ويجري
تفريغها نهائياً على
نحو كاف، من مجموع
النفايات الصلبة
للمدن

100%

نسبة السكان الذين
تتوافر لهم وسائل
النقل العام المناسبة



نسبة معالجة النفايات الخطرة



37.8%

الطمر



13.2%

الحرق



49.1%

إعادة التدوير



12,724
(طن)

كمية النفايات
الصلبة المعاد
تدويرها



28.8
(كيلوغرام للفرد)

نصيب الفرد من
توليد النفايات
الخطرة



BASEL CONVENTION

اتفاقية بازل بشأن التحكم
في نقل النفايات الخطرة
عبر الحدود والتخلص
منها



STOCKHOLM CONVENTION

اتفاقية ستوكهولم بشأن
النفايات الخطرة



ROTTERDAM CONVENTION

اتفاقية روتردام بشأن
النفايات الخطرة



عدد الأشخاص المصابين بفيروس كورونا لكل 100 ألف شخص 5075.9

عدد الأشخاص المتوفين بفيروس كورونا لكل 100 ألف شخص 8.6

نسبة الحكومات المحلية التي تعتمد وتنفذ استراتيجيات محلية للحد من مخاطر الكوارث تماشياً مع الاستراتيجيات الوطنية للحد من مخاطر الكوارث 100%



قدرة المؤسسات على التكيف مع التكنولوجيا ونقلها



توفر خطط تطويرية لبناء قدرات المؤسسات والأفراد للتكيف مع التكنولوجيا ونقلها



التدابير التي أدمجت التخفيف من تغير المناخ، والتكيف معه، والحد من أثره والإنذار المبكر في مناهج التعليم الابتدائي والثانوي والعالي



قدرة الأفراد على التكيف مع التكنولوجيا ونقلها

✳ دولة قطر أبلغت عن تعزيز بناء القدرات المؤسسية والهيكلية والفردية على تنفيذ تدابير التكيف والتخفيف ونقل التكنولوجيا، والتدابير الإنمائية

✳ دولة قطر أبلغت عن وضع أو تفعيل سياسة/استراتيجية/ خطة متكاملة تزيد قدراتها على التكيف مع الآثار الضارة لتغير المناخ، وتعزز القدرة على التأقلم مع المناخ،



كمية المخلفات وأنقاض المياه البحرية

1,938
(طن)

متوسط الحموضة البحرية

الدوحة: 8.1	الذخيرة: 8.1
خور العديد: 8.1	راس لفان: 8.2
الوكرة: 8.3	راس ركن: 8.1
الخور: 8.1	دخان: 8.1

720

(كم²)
مساحة المحميات البحرية

6.2%

المناطق المحمية
إجمالي من
المناطق البحرية %

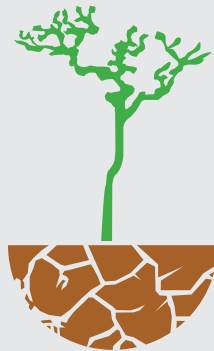
90%

الأرصدة السمكية ضمن
مستوى مستدام
بيولوجياً %



9
كم²

مساحة المنجروف



10,619
كم²

مساحة الأراضي المتدهورة

0.6%

الأحياء البرية المتجر بها على نحو غير مشروع %



0.83

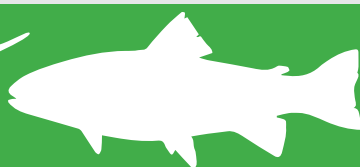
مؤشر القائمة الحمراء



البرية

0 المنقرضة:

5 المهددة بالانقراض:



البحرية

0 المنقرضة:

1 المهددة بالانقراض:

عدد الكائنات المنقرضة والمهددة بالانقراض

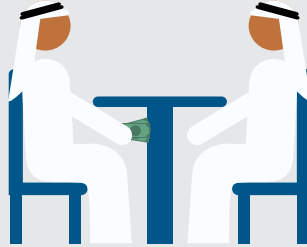


0.4%



ضحايا القتل العمد لكل
(١٠٠ ألف نسمة)

16



عدد الأشخاص الذين دفعوا
رشوة لمسؤول حكومي أو
طلب منهم أولئك المسؤولون
الحكوميون دفع رشوة

100%



نسبة الأطفال دون سن الخامسة
والذين سجلت ولادتهم في قيد
السجل المدني

قيمة التدفقات المالية غير المشروعة الداخلة والخارجة
بالدولار الامريكى



\$ 3,867,481



\$ 2,064,914

100%



السكان الذين يشعرون بالأمان
عند تجوالهم على الأقدام
بمفردهم في أنحاء منطقتهم%



99.7%

نسبة الأفراد الذين
يستخدمون الإنترنت



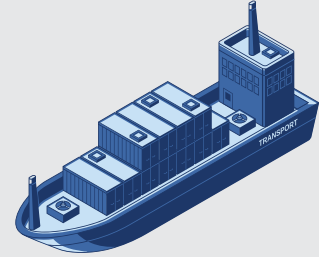
الاشتراكات في الإنترنت
الاسلكي ذي النطاق
العريض لكل 100 من
السكان، حسب السرعة

0.03% = (256 كيلو بايت/الثانية - 2 ميغا
بايت /الثانية)
0.04% = (2 ميغا بايت/الثانية - 10 ميغا
بايت/الثانية)
10.4% = (أكثر من 10 ميغا بايت/الثانية)
الإجمالي = 10.5%

100%



تسجيل المواليد %



مجموع الإيرادات الحكومية
كنسبة من الناتج المحلي
الإجمالي
الإيرادات النفطية: 25%
الإيرادات غير النفطية: 7%

258

مليار ر. ق

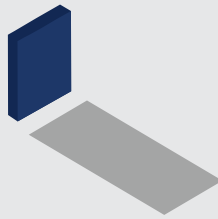
قيمة صادرات دولة قطر

18.1%



تكاليف خدمة الدين كنسبة
من صادرات السلع والخدمات

100%



تسجيل الوفيات %

7.2%



حجم التحويلات المالية من الناتج
المحلي الإجمالي %

©جميع الحقوق محفوظة لجهاز التخطيط والإحصاء

ص.ب: 1855، الدوحة- قطر

هاتف: +974 – 44958888

فاكس: +974 – 44839999

البريد الإلكتروني: pdr@psa.gov.qa

www.psa.gov.qa



PSAQatar



PSAQatar



PSA_qr



PSAQatar

