

# مؤشرات أهداف التنمية المستدامة لدولة قطر 2022

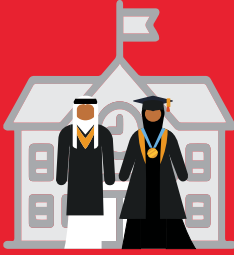




## الإنفاق الحكومي

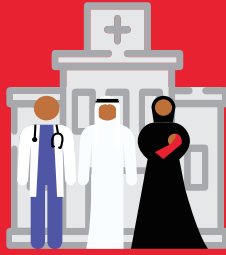
على الخدمات الأساسية %

8.7%



التعليم

9.8%



الصحة

عدد المتنفعين من

## الضمان الاجتماعي

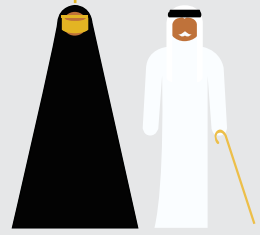
# = 19,467

2,194



ذوو الإعاقة

3,487



كبار السن

1%

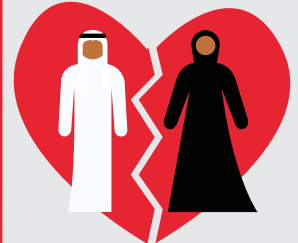


الحماية الاجتماعية



# 0.21%

1,155



الطلاق

## نسبة تخصصها الحكومة لبرامج الحماية الاجتماعية

القضاء التام  
على الجوع



## الموارد الوراثية

وزارة البلدية

75  
النباتية المحفوظة



3  
الجينية



30  
المعشبية



54.1%

نسبة المساحة الزراعية  
المخصصة للزراعة المنتجة  
والمستدامة



0.5

مليون دولار امريكي  
قيمة المصروفات على المزارع

## سوء التغذية للأطفال دون سن الخامسة

2.0  
الهزال



7.5  
السمنة



100.2

أسعار الرقم القياسي لمجموعة  
الغذاء والمشروبات



## الولادة

6.8

لكل ألف امرأة



الولادات لدى  
المراهقات لدى  
(١٥-١٩ سنة)

100%



ولادات يشرف عليها  
أخصائيون مهرة %

## الأخصائيون الصحيون

لكل ألف نسمة

1.2



صيادلة

0.8



أطباء أسنان

8.6



ممرضون

3



أطباء  
بشريون

0.1



الملاريا

لكل (1,000) شخص

38.3



داء السل

لكل (100,000) شخص

29.2



التهاب الكبد الوبائي

لكل (100,000) شخص

معدل انتشار  
الأمراض

5.5



حوادث السيارات  
لكل (100,000) نسمة



حديثو الولادة  
لكل 1000 مولود حي



أصغر من 5 سنوات  
لكل 1,000 مولود حي

3.4

6.4



الوفيات النفاسية  
لكل 100 ألف مولود حي

3.5

معدل  
الوفيات



## نسبة الطلاب ذوي الحد الأدنى من الكفاءة



الصف الثالث **92%**  
الصف السادس **84%**  
الصف التاسع **82%**



الصف السادس **84%**  
الصف التاسع **80%**



الصف الثالث **94%**  
الصف السادس **79%**  
الصف التاسع **82%**

**100%**



المعلمون الذين تلقوا التأهيل  
قبل الخدمة وبعدها

**99.2%**



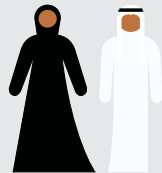
الإلمام بالقراءة والكتابة  
(15 سنة فأكثر)

**44.5%**



الالتحاق برياض  
الأطفال

توفير تعليم شامل  
للمواطنين  
و  
توفير تعليم من أجل  
التنمية المستدامة



**نعم**



تدريب المعلمين



تقييم الطلاب



المناهج الدراسية

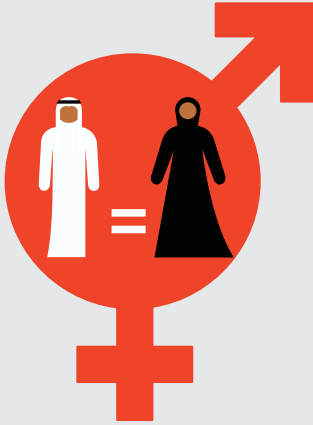


السياسات الوطنية  
للتعليم

0 المساواة بين الجنسين



نعم



مدى توفر إطار قانوني للمرأة للمساواة في الحقوق في ملكية الأراضي و/أو السيطرة عليها

9.8 %



نسبة مقاعد النساء في مجلس الشورى

13.7%



نسبة النساء في المناصب الإدارية

4.2%



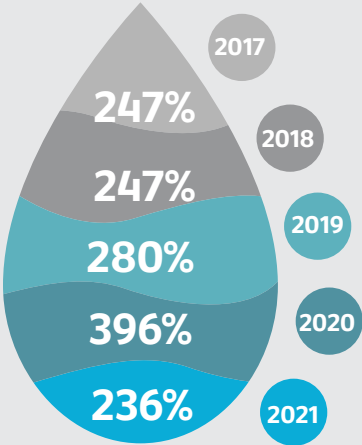
قبل بلوغ سن الثامنة عشرة %

0.0%



قبل بلوغ سن الخامسة عشرة %

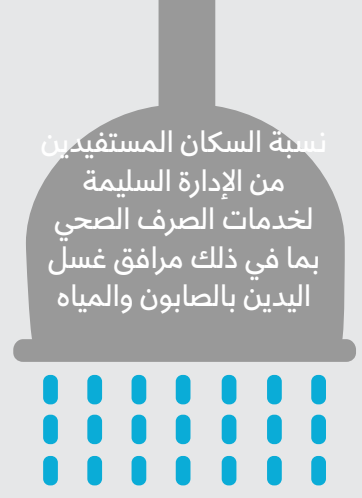
الزواج المبكر



نسبة مياه الصرف  
الصحي المعالجة  
بطريقة آمنة



نسبة السكان المستفيدين  
من الإدارة السليمة  
لخدمات الصرف الصحي  
بما في ذلك مرافق غسل  
اليدين بالصابون والمياه



100%

حجم الضغط الذي  
تتعرض له المياه %

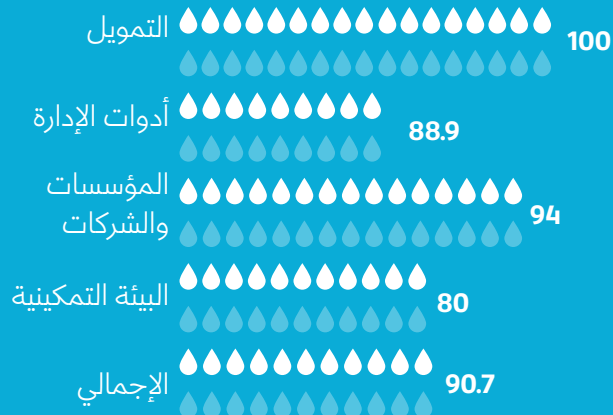


2021

درجة تنفيذ الإدارة المتكاملة للموارد المائية (صفر - 100)

نسبة السكان  
الذين  
يستفيدون  
من خدمات  
مياه الشرب

100%



طاقة نظيفة  
وبأسعار معقولة V



نسبة السكان  
الذين يعتمدون  
على الوقود  
والتكنولوجيا

100%



حصة الطاقة  
المتجددة  
من مجموع  
الاستهلاك  
النهائي  
0.0001%

نسبة السكان  
المستفيدين من  
خدمات الكهرباء

100%



8



طاقة شمسية

(ميغاواط)

41



حرق النفايات

(ميغاواط)

كمية الطاقة  
المتجددة





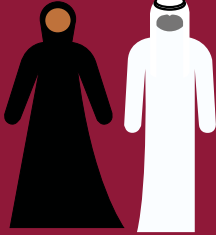
٨ العمل اللائق ونمو الاقتصاد



## الشباب خارج دائرة التعليم والعمالة

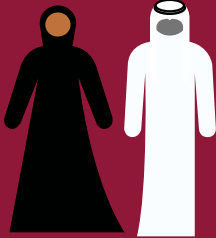
والتدريب

(24-15 سنة)



1.1%

معدل البطالة (24-15 سنة)



0.7%

## متوسط الأجر في الساعة

(15 سنة فأكثر)



57.6  
رق. / ساعة



58.3  
رق. / ساعة



58.0  
رق. / ساعة



72

الإصابات المهنية

117

الإصابات القاتلة

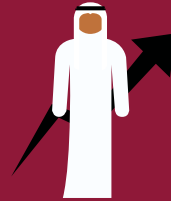
عدد إصابات العمل

## الناتج المحلي



(لكل فرد)

239,556  
رق.



(لكل عامل)

325,654  
رق.



العاملون في مجال البحث  
(لكل 1000,000 نسمة)



1,266

القيمة المضافة التحويلية من  
الناتج المحلي الإجمالي



8.0%

كمية البضائع من النقل  
الجوي بالآلاف طن



998  
الصادر



1,218  
الوارد

عدد ركاب النقل  
الجوي بالمليون



19.4  
القادمون



19.4  
المغادرون

إجمالي حمولة السفن



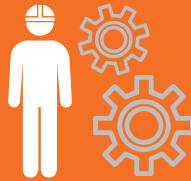
119  
مليون طن

الإنفاق على البحث والتطوير من  
الناتج المحلي الإجمالي %



0.68%

عمالة الصناعة التحويلية من  
العمالة الكلية %



5.8%

القيمة المضافة للصناعات  
صغيرة الحجم من مجموع  
القيمة المضافة للصناعة %



1.06%

10 الحد من أوجه  
عدم المساواة



27.9%

حصة العمل في الناتج  
المحلي الإجمالي للحماية  
الاجتماعية %



الجمعية العامة للأمم المتحدة



صندوق النقد الدولي



**IFC** International  
Finance Corporation  
WORLD BANK GROUP

مؤسسة التمويل الدولية



**THE WORLD BANK**

البنك الدولي للأشياء والتعمير

المنظمات  
والهيئات التي  
تشارك قطر  
في عضويتها  
وتتملك حق  
التصويت

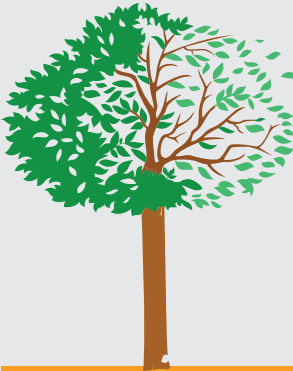




pm10

جودة الهواء لمستويات  
الجسيمات الدقيقة

- أسباير زون نظيف  
- جامعة قطر طبيعي  
- الكورنيش طبيعي



27.1

متوسط حصة المساحة  
التي هي فضاء مفتوح  
للاستخدام العام للجميع  
من مجموع المساحة  
المبينة في المدن

100%

نسبة النفايات الصلبة  
للمدن التي تجمع  
بانتظام ويجري تفرغها  
نهائياً على نحو كاف،  
من مجموع النفايات  
الصلبة للمدن

100%

نسبة السكان الذين  
تتوافر لهم وسائل  
النقل العام المناسبة



## نسبة معالجة النفايات الخطرة



47.6%  
الطمر



5.9%  
الحرق



45.9%  
إعادة التدوير



12,724  
(طن)

كمية النفايات الصلبة  
المعاد تدويرها



36.4  
(كيلوغرام للفرد)

نصيب الفرد من  
توليد النفايات  
الخطرة



BASEL CONVENTION

اتفاقية بازل بشأن التحكم  
في نقل النفايات الخطرة عبر  
الحدود والتخلص منها



STOCKHOLM CONVENTION

اتفاقية ستوكهولم بشأن  
النفايات الخطرة



ROTTERDAM CONVENTION

اتفاقية روتردام بشأن  
النفايات الخطرة



عدد الأشخاص المصابين بفيروس كورونا لكل 100 ألف شخص

107,318

عدد الأشخاص المتوفين بفيروس كورونا لكل 100 ألف شخص

356

نسبة الحكومات المحلية التي تعتمد وتنفذ استراتيجيات محلية للحد من مخاطر الكوارث تماشياً مع الاستراتيجيات الوطنية للحد من مخاطر الكوارث

100%



قدرة المؤسسات على التكيف مع التكنولوجيا ونقلها



توفر خطط تطويرية لبناء قدرات المؤسسات والأفراد للتكيف مع التكنولوجيا ونقلها



التدابير التي أدمجت التخفيف من تغير المناخ، والتكيف معه، والحد من أثره والإنذار المبكر في مناهج التعليم الابتدائي والثانوي والعالي

قدرة الأفراد على التكيف مع التكنولوجيا ونقلها

\* دولة قطر أبلغت عن تعزيز بناء القدرات المؤسسية والهيكلية والفردية على تنفيذ تدابير التكيف والتخفيف ونقل التكنولوجيا، والتدابير الإنمائية

\* دولة قطر أبلغت عن وضع أو تفعيل سياسة /استراتيجية/ خطة متكاملة تزيد قدراتها على التكيف مع الآثار الضارة لتغير المناخ، وتعزز القدرة على التأقلم مع المناخ،



كمية المخلفات وأنقاض  
المياه البحرية

932  
(طن)

### متوسط الحموضة البحرية

الدوحة: 8.1	الذخيرة: 8.1
خور العديد: 8.0	راس لفان: 8.1
الوكرة: 8.4	راس ركن: 8.0
الخور: 8.3	دخان: 8.1

720

(كم<sup>2</sup>)  
مساحة المحميات  
البحرية

6.2%

المناطق المحمية  
إجمالي من  
المناطق البحرية %

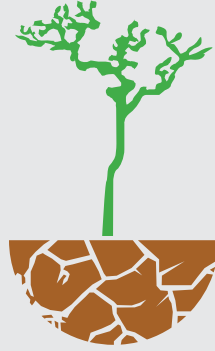
90%

الأرصدة السمكية ضمن  
مستوى مستدام بيولوجياً %



9  
كم<sup>2</sup>

مساحة المنجروف



10,619  
كم<sup>2</sup>

مساحة الأراضي المتدهورة

0.6%

الأحياء البرية المتجر بها على نحو غير مشروع %



0.83

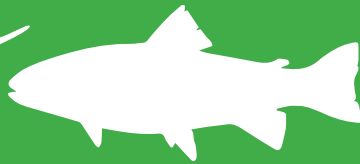
مؤشر القائمة الحمراء



البرية

0 المنقرضة:

5 المهددة بالانقراض:



البحرية

0 المنقرضة:

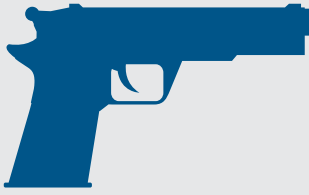
1 المهددة بالانقراض:

عدد الكائنات  
المنقرضة  
والمهددة  
بالانقراض



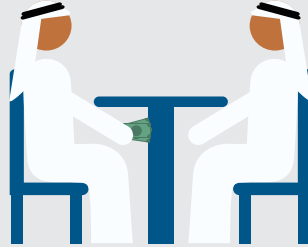


0.3%



ضحايا القتل العمد لكل  
(١٠٠ ألف نسمة)

16



عدد الأشخاص الذين دفعوا رشوة  
لمسؤول حكومي أو طلب منهم  
أولئك المسؤولين الحكوميون  
دفع رشوة

100%



نسبة الأطفال دون سن الخامسة  
والذين سجلت ولادتهم في قيد  
السجل المدني

قيمة التدفقات المالية غير المشروعة الداخلة والخارجة  
بالدولار الأمريكي



\$ 2.505



\$ 17.02



99.7%

نسبة الأفراد الذين يستخدمون  
الإنترنت



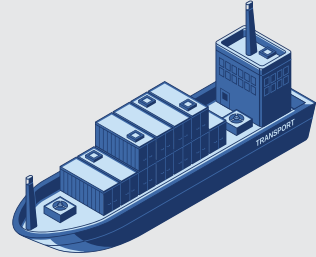
الاشتراكات في الإنترنت  
الاسلكي ذي النطاق  
العريض لكل 100 من  
السكان، حسب السرعة

0.02% = (256 كيلو بايت/الثانية - 2 ميغا بايت /  
الثانية)  
0.03% = (2 ميغا بايت/الثانية - 10 ميغا بايت/  
الثانية)  
11.3% = (أكثر من 10 ميغا بايت/الثانية)  
11.4% = إجمالي

100%



تسجيل المواليد%



مجموع الإيرادات الحكومية  
كنسبة من الناتج المحلي  
الإجمالي

الإيرادات النفطية: 25%

الإيرادات غير النفطية: 7%

258

مليار ر.ق

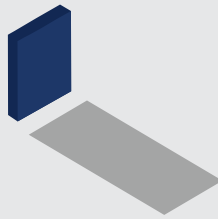
قيمة صادرات دولة قطر

18.1%



تكاليف خدمة الدين كنسبة من  
صادرات السلع والخدمات

100%



تسجيل الوفيات%

7.25%



حجم التحويلات المالية من الناتج  
المحلي الإجمالي%

© جميع الحقوق محفوظة لجهاز التخطيط والإحصاء

ص.ب: 1855، الدوحة- قطر

هاتف: 44958888 – 974 +

فاكس: 44839999 – 974 +

البريد الإلكتروني: pdr@psa.gov.qa



جهاز التخطيط والإحصاء  
Planning and Statistics Authority

دولة قطر • State of Qatar

[www.psa.gov.qa](http://www.psa.gov.qa)

جميع الحقوق محفوظة © جهاز التخطيط والإحصاء - 2023  
All rights reserved © planning and Statistics Authority - 2023