



دمج الخبرات الإحصائية والمعلومات الجيومكانية من خلال تصور البيانات

إدارة نظم المعلومات

جهاز التخطيط والإحصاء - دولة قطر

محاوور العرض

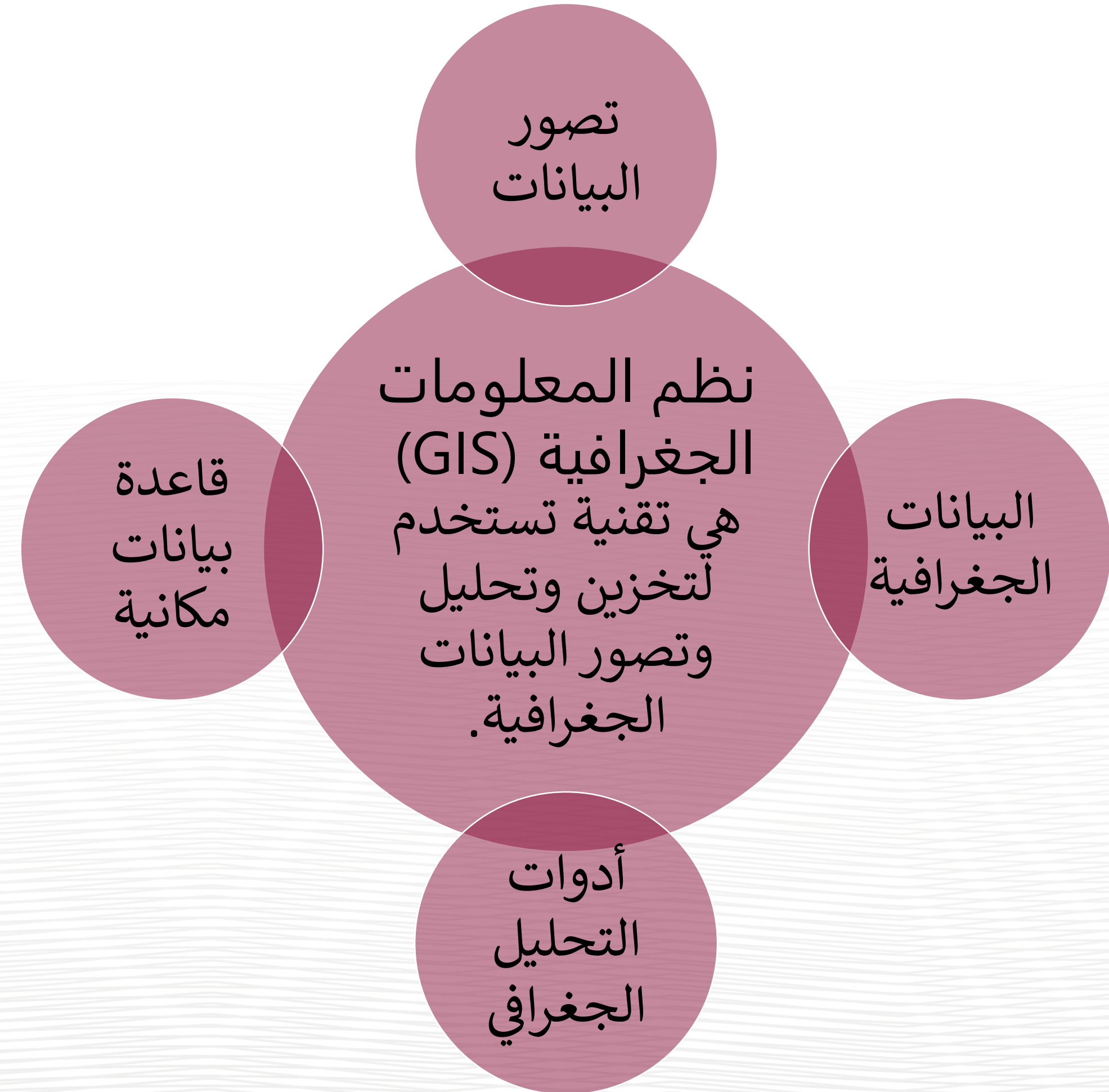
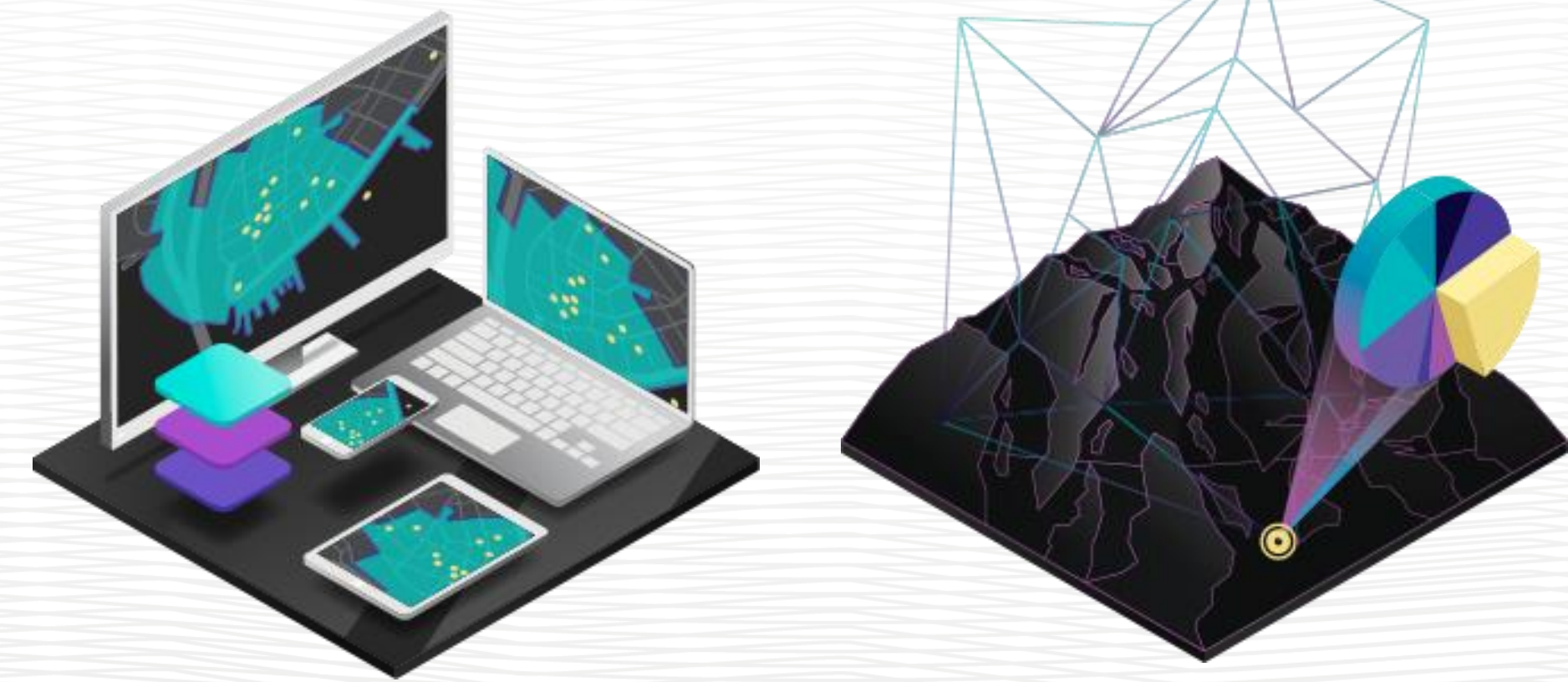
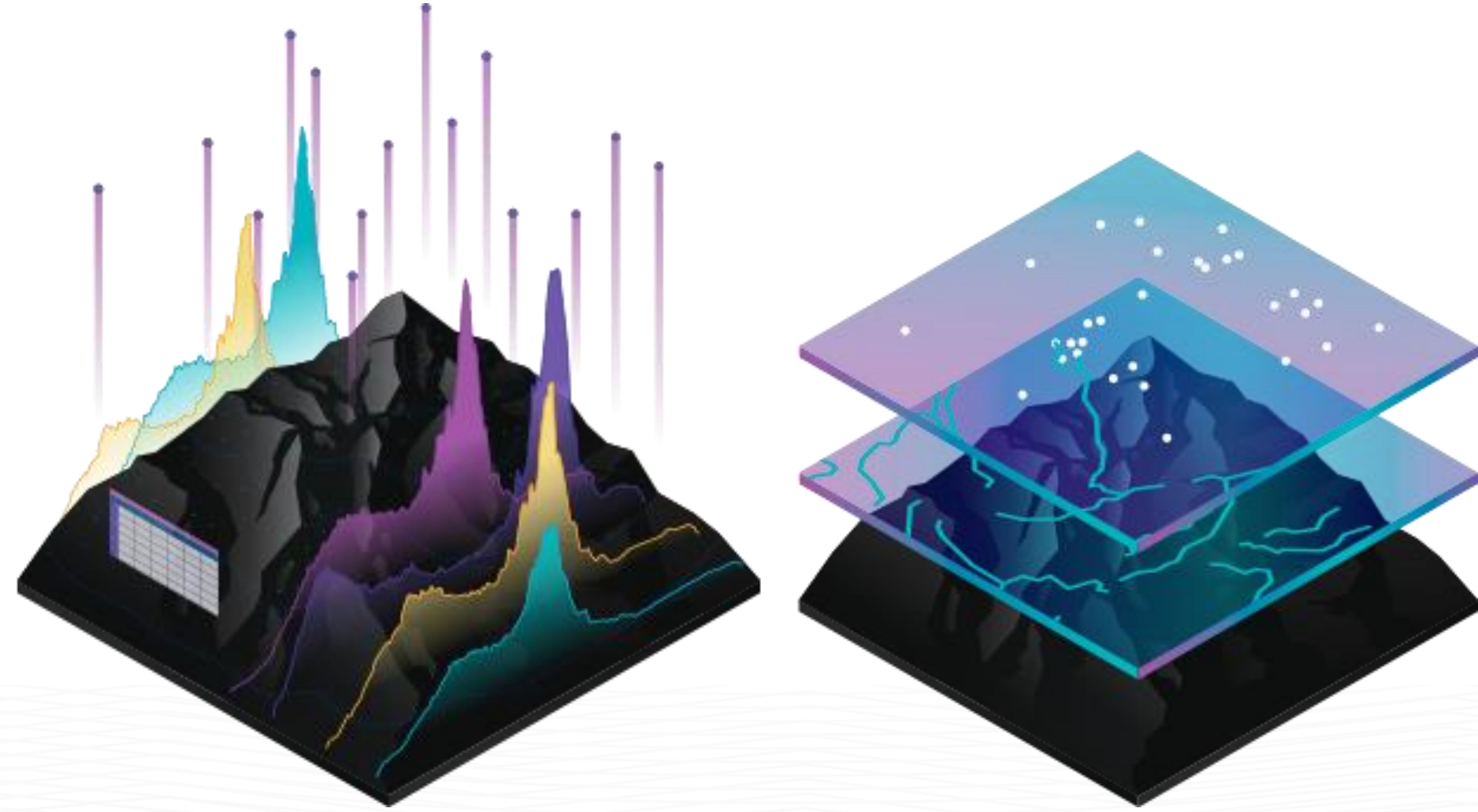
■ نظم المعلومات الجغرافية

■ تصور البيانات

■ دور نظم المعلومات الجغرافية في دعم العمليات الإحصائية

■ خدمات وتطبيقات نظم المعلومات الجغرافية

نظم المعلومات الجغرافية



تصور البيانات

تصور البيانات يساعد على فهم النماذج الجغرافية والعلاقات المكانية واستخلاص المعلومات الهامة لاتخاذ القرارات الأفضل في مجالات مختلفة.

- تبسيط البيانات المعقدة وتمثيلها بطريقة توضح الأنماط والعلاقات والتركيبات بين المتغيرات.
- توضيح الاتجاهات والأنماط والتباينات في البيانات الإحصائية، مما يمكن الباحثين والمحللين من فهم البيانات بشكل أفضل واتخاذ القرارات المستنيرة استنادًا إلى التحليل البصري للمعلومات.

الصور
الجغرافية

الرسومات
البيانية

الخرائط

المخططات
والرسوم البيانية
الأخرى

الرسومات ثلاثية
الأبعاد

دور نظم المعلومات الجغرافية في دعم العمليات الإحصائية

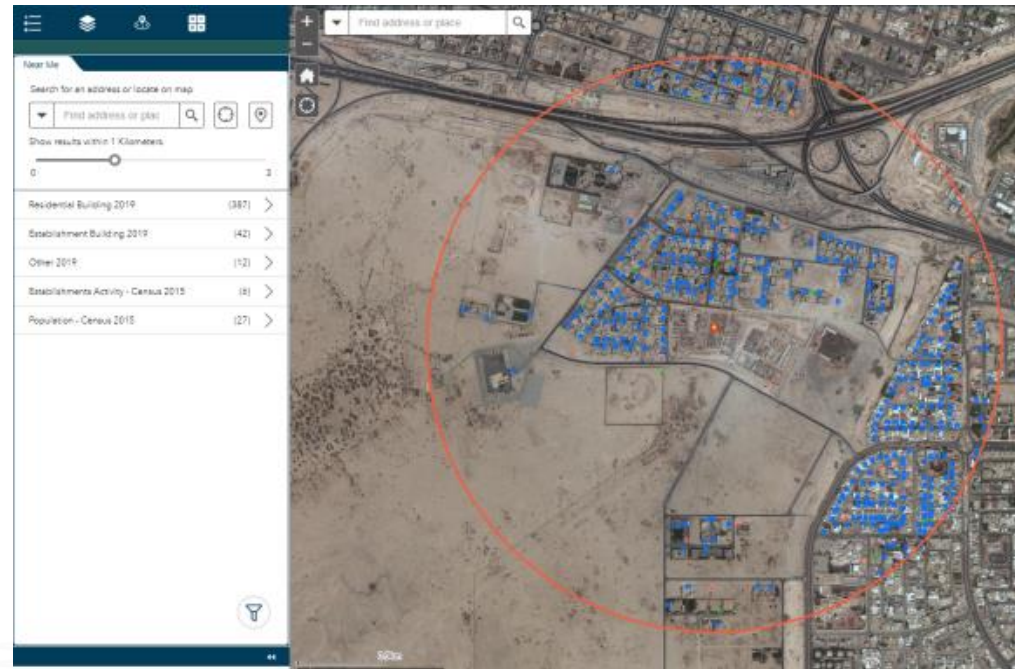
- ربط البيانات المصدرية المتنوعة والسجلات الإدارية الناتجة من التعداد و المسوح بالموقع الجغرافي الموحد (العنوان).
- إعداد قواعد البيانات الجغرافية الأساسية لدعم عمليات التعداد ومتابعة و قياس مؤشرات التنمية المستدامة ذات البعد الجغرافي.
- استمرار تحديث بيانات الوحدات في السجلات الإدارية من خلال البيانات المصدرية، لتحليل و تمثيل البيانات على مختلف المستويات الإدارية/الجغرافية.

دور نظم المعلومات الجغرافية في دعم العمليات الإحصائية (تابع)

- التنوع في الكم و المصدر لتحقيق جودة البيانات وذلك على اقل مستوى جغرافي ممكن.
- إنشاء علاقة ما بين البيانات الإحصائية المختلفة لغرض التحليل الإحصائي وتحسين المخرجات من خلال ربطها بالموقع الجغرافي .
- نشر البيانات الإحصائية وربطها بالمعلومات الجغرافية لإخراج معلومات أكثر دقة وأنية ومحايدة من أجل اتخاذ القرارات على نحو أفضل.
- دعم الباحثين ومتخذي القرار من خلال توفير الإحصائيات والأدلة وذلك من خلال وسائل التحليل من الرسم البياني والخرائط و أدوات التحليل الجغرافي.

خدمات و تطبيقات نظم المعلومات الجغرافية

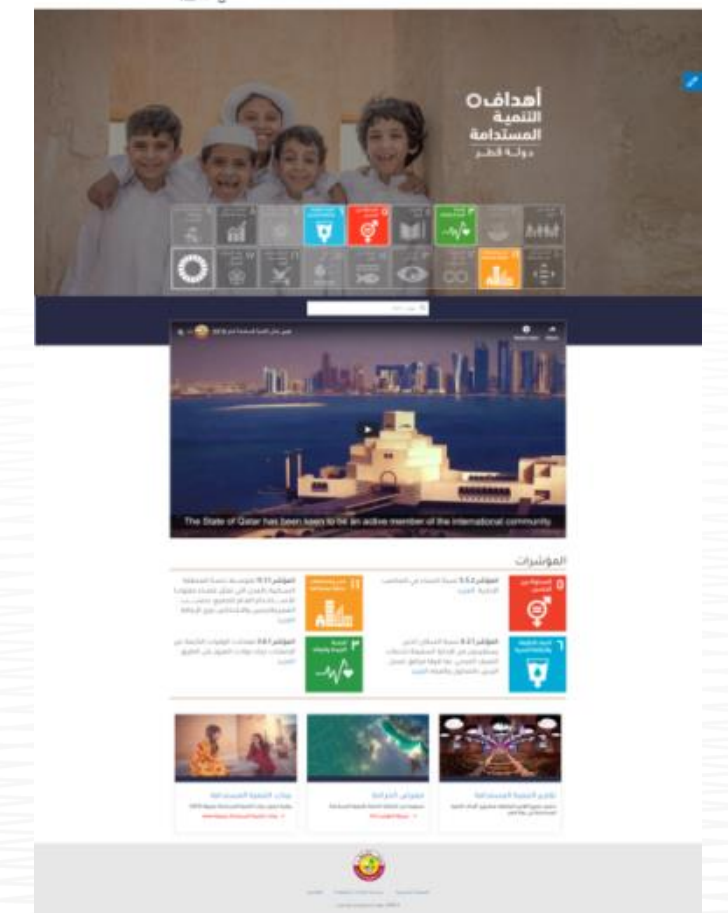
المستكشف



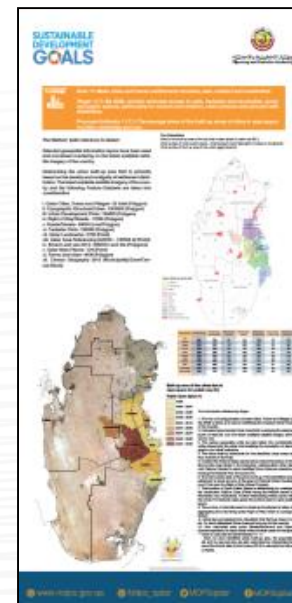
أنظمة متابعة العمل الميداني



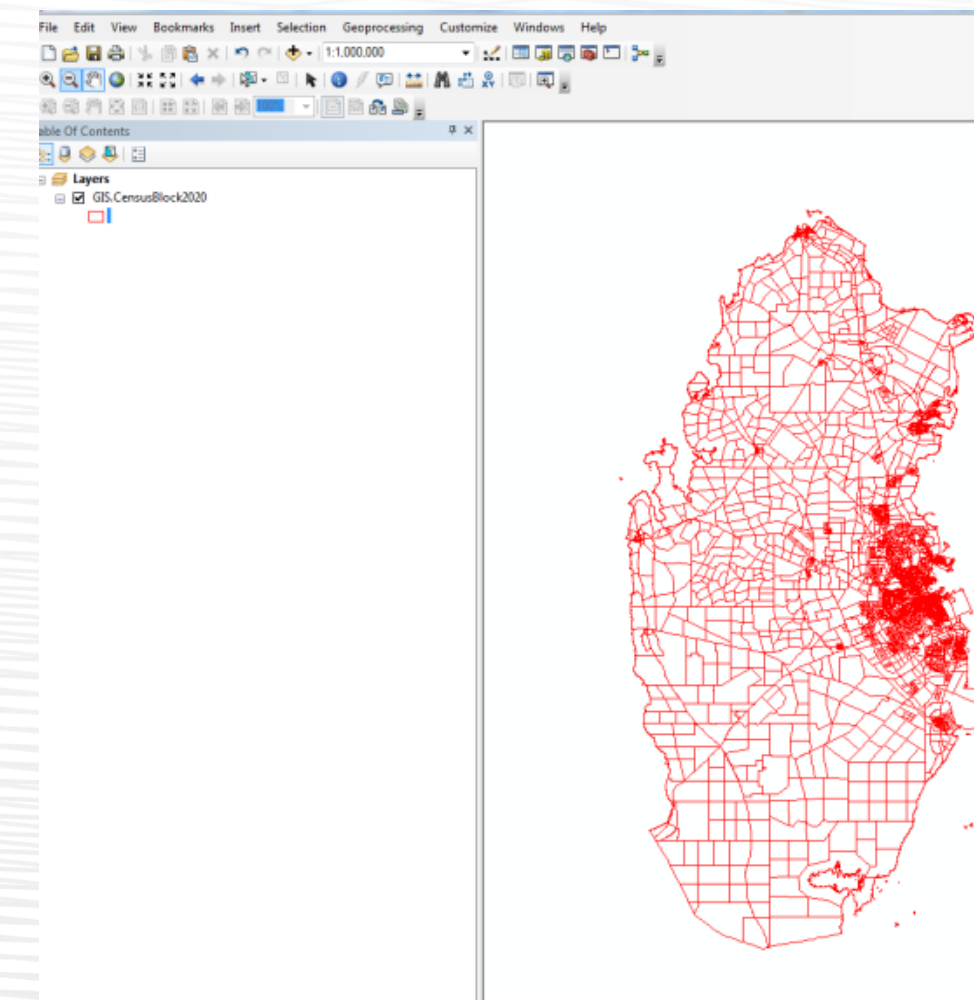
موقع مؤشرات اهداف التنمية المستدامة - لدولة قطر



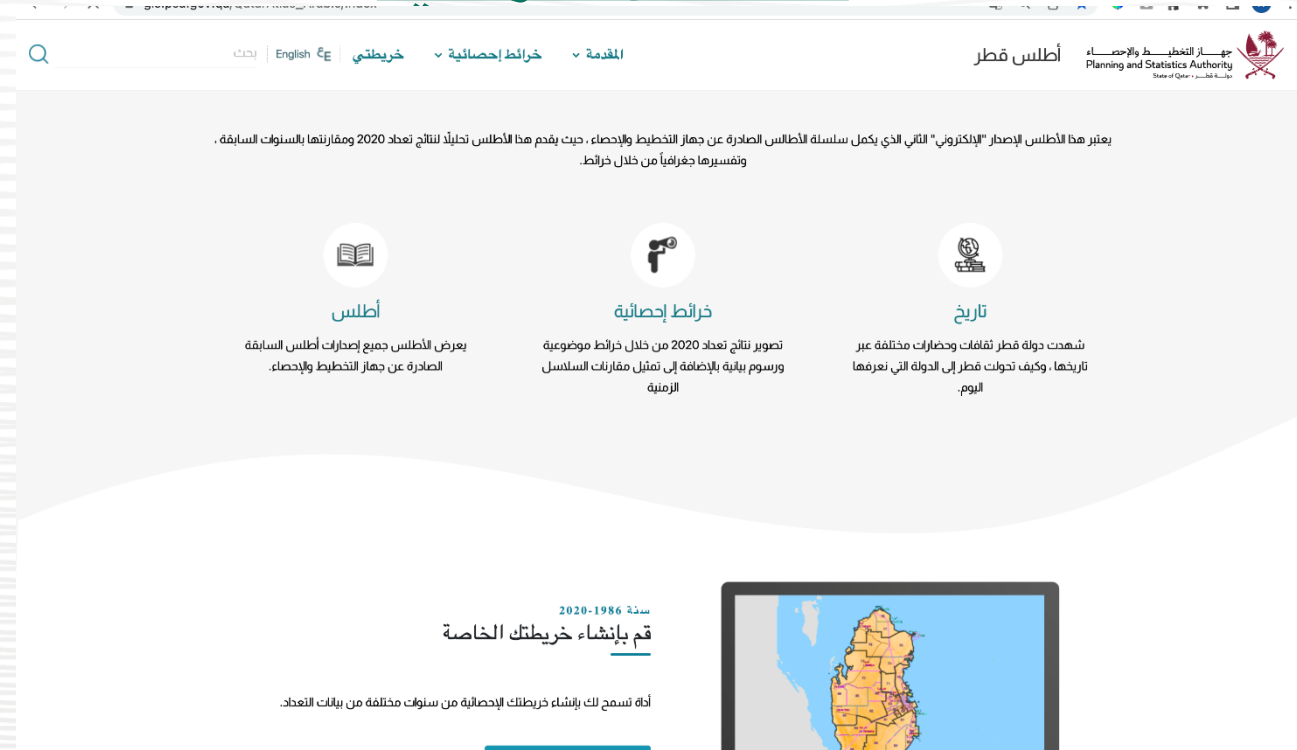
النشرات والإصدارات



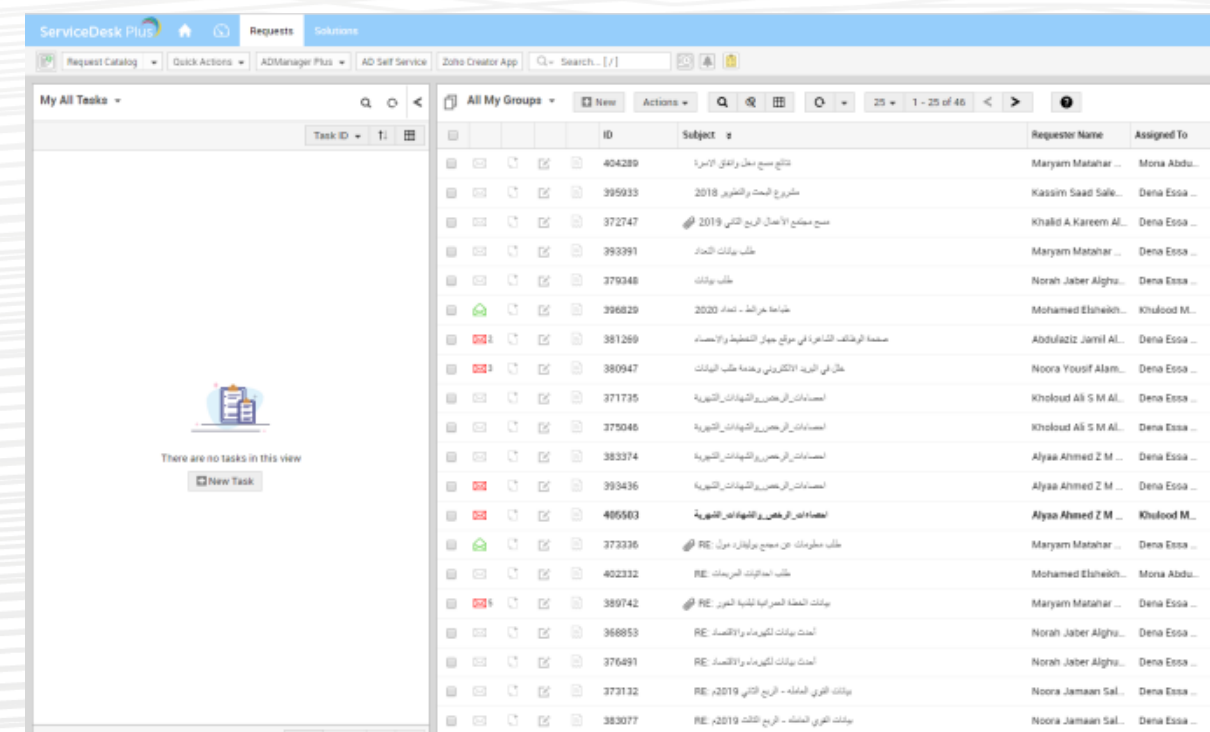
دعم عمليات التخطيط



الاطلس الرقمي




خدمة مستخدمي البيانات



الأطلس الرقمي


اكتشف خريطة

يعتبر هذا الأطلس إحصاء "إلكتروني" التي التي يكمل سلسله الأطلس الصادرة عن جهاز التخطيط والإحصاء، حيث يقدم هذا الأطلس تحليلاً لنتائج تعداد 2020 ومقارنتها بالسنوات السابقة، وتفسيرها جغرافياً من خلال خرائط.




أطلس

عرض الأطلس جميع إحصاءات الأطلس السابقة الصادرة عن جهاز التخطيط والإحصاء.



خرائط إحصائية

تصوير نتائج تعداد 2020 من خلال خرائط موضوعية ورسوم بيانية بالإضافة إلى تمثيل مشاركات السلسل الزمنية.



تاريخ

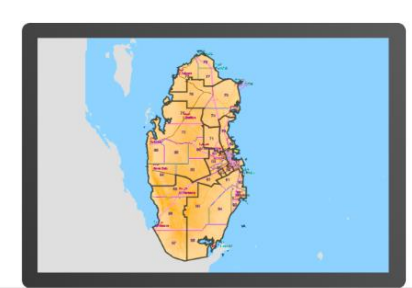
شعبت دولة قطر ثقافات وحضارات مختلفة عبر تاريخها، وكيف تحولت قطر إلى الدولة التي نعرفها اليوم.

سنة 2020-1986

قم بإنشاء خريطة الخاصة

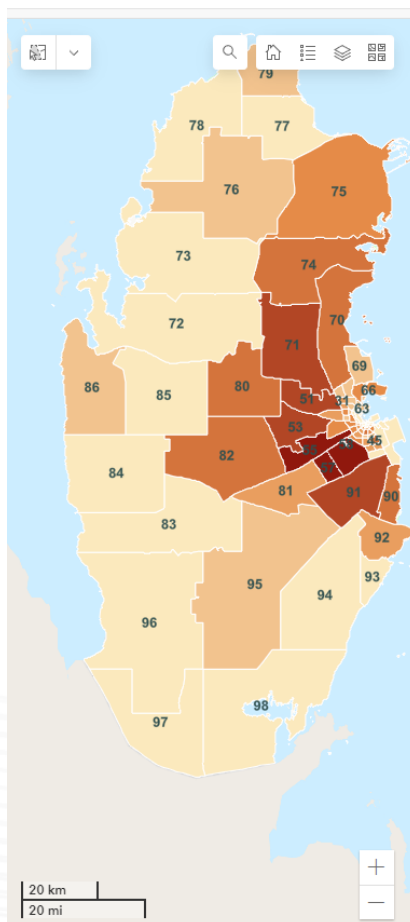
لقد تسمح لك بإنشاء خريطة إحصائية من سنوات مختلفة من بيانات التعداد

[اكتشفه، خريطة](#) →



الخرائط الإحصائية

أطلس قطر | المقدمة | خرائط إحصائية | خريطة | English | بحث



رقم المنطقة	الإناث	الذكور	إجمالي السكان
1	2	130	132
2	7	15	22
3	74	92	166
4	259	3,034	3,293
5	161	3,463	3,624
6	99	3,082	3,181
7	0	52	52
12	0	24	24

تحميل ملف CSV

توزيع الإناث و الذكور حسب المنطقة 2020

تبين الخريطة توزيع الذكور والإناث حسب المنطقة وفق بيانات تعداد 2020. وتمثل الدوائر المتناسية في كل منطقة والتي قسمت إلى قطاعات نسبة مشاركة السكان الذكور والإناث.

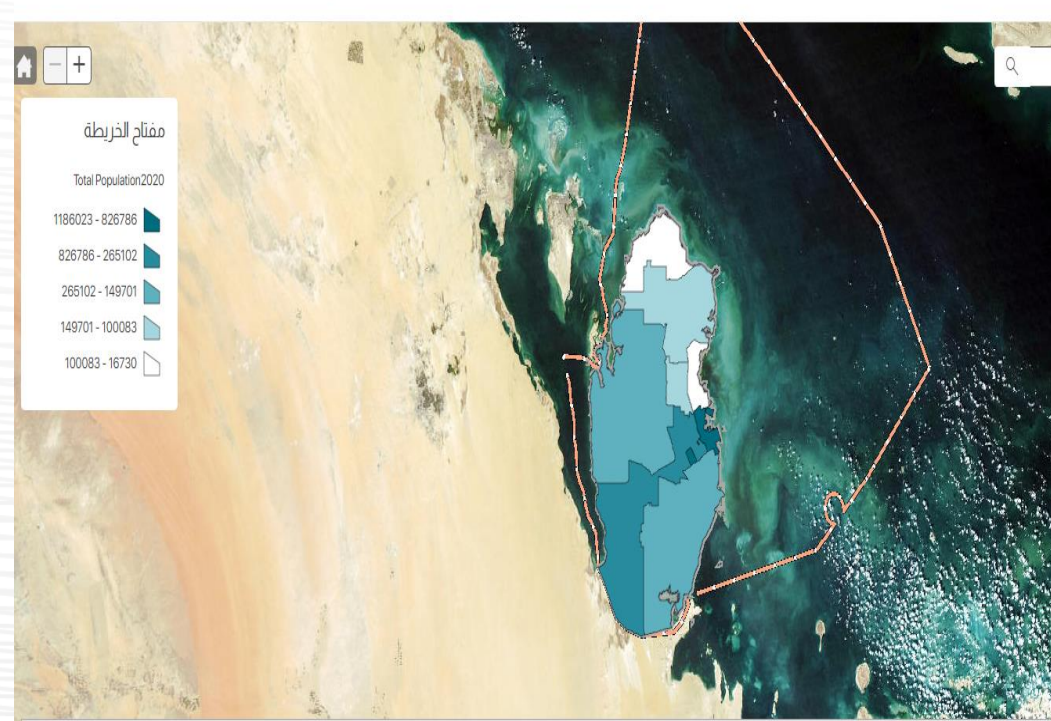
يمثل الذكور قرابة ثلاثة أرباع (71.5%) من مجموع السكان في الدولة، وهي ظاهرة مشتركة بين دول الخليج بشكل عام بسبب النسبة المرتفعة للقوى العاملة الوافدة. وعلى مستوى الدولة فإن هناك تبايناً كبيراً في توزيع نسبة الذكور والإناث. وبصورة استثنائية هناك خمس مناطق يفوق عدد الإناث فيها عدد الذكور في تعداد عام 2020 هي كالتالي: (دجيل (30)، عنيزة (65)، المرخبية (67)، جليعة/الظفرة/جريان/حجيمة (68) و رميلة (21). ويتساوى الذكور والإناث في المنطقة رقم 64.

وعلى العكس من ذلك هناك سبع مناطق لا يوجد بها إناث. وفي 12 منطقة تبلغ النسبة المئوية للذكور أكثر من 90%، وفي 12 منطقة أخرى تتراوح نسبة الذكور بين 80 - 90%. وتتصف غالبية المناطق ذات القوى العاملة الوافدة بنسبة ذكور مرتفعة. وتتوازن نسب الذكور والإناث في المناطق ذات التركيز العالي للسكان المواطنين وهي المناطق الواقعة في أطراف الدوحة والريان وأم صلال والوكرة.

إناث 811,600

ذكور 2,034,518

أطلس قطر | المقدمة | خرائط إحصائية | خريطة | English | بحث



تصفية البيانات

عن خريطة

100% رسم الخريطة

التفصيل

إيقاف زوم

إيقاف تفاعل

إيقاف إحصائية

تكر الشكل البصري

رسم بياني

رسم بياني

عائوي

اللون

اللون

تحميل

طباعة

تحميل

عرض

مسح

مفتاح الخريطة

Total Population 2020

1196023 - 820786

820786 - 269102

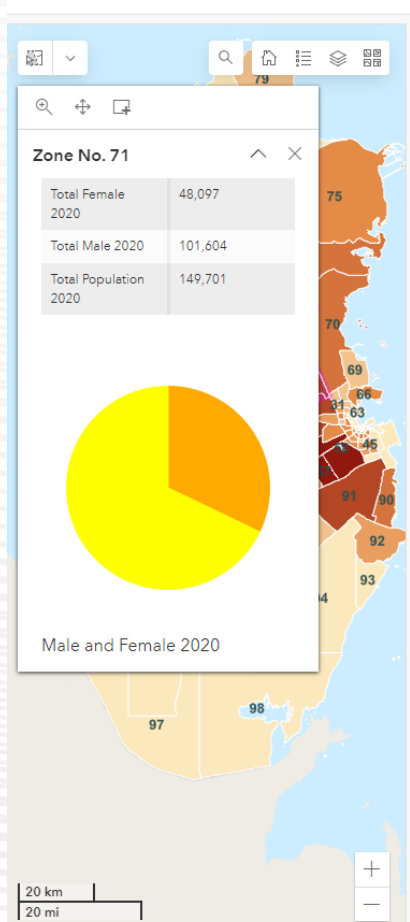
269102 - 149701

149701 - 100083

100083 - 16730

رقم المنطقة	إجمالي السكان 2020	إجمالي السكان 2010	نسبة التغير 2010
1	132	130	100%
2	22	15	133%
3	166	74	224%
4	3,293	259	1271%
5	3,624	161	2250%
6	3,181	99	3213%
7	52	0	ND
12	24	0	ND

أطلس قطر | المقدمة | خرائط إحصائية | خريطة | English | بحث



رقم المنطقة	الإناث	الذكور	إجمالي السكان
1	2	130	132
2	7	15	22
3	74	92	166
4	259	3,034	3,293
5	161	3,463	3,624
6	99	3,082	3,181
7	0	52	52
12	0	24	24

تحميل ملف CSV

توزيع الإناث و الذكور حسب المنطقة 2020

تبين الخريطة توزيع الذكور والإناث حسب المنطقة وفق بيانات تعداد 2020. وتمثل الدوائر المتناسية في كل منطقة والتي قسمت إلى قطاعات نسبة مشاركة السكان الذكور والإناث.

يمثل الذكور قرابة ثلاثة أرباع (71.5%) من مجموع السكان في الدولة، وهي ظاهرة مشتركة بين دول الخليج بشكل عام بسبب النسبة المرتفعة للقوى العاملة الوافدة. وعلى مستوى الدولة فإن هناك تبايناً كبيراً في توزيع نسبة الذكور والإناث. وبصورة استثنائية هناك خمس مناطق يفوق عدد الإناث فيها عدد الذكور في تعداد عام 2020 هي كالتالي: (دجيل (30)، عنيزة (65)، المرخبية (67)، جليعة/الظفرة/جريان/حجيمة (68) و رميلة (21). ويتساوى الذكور والإناث في المنطقة رقم 64.

وعلى العكس من ذلك هناك سبع مناطق لا يوجد بها إناث. وفي 12 منطقة تبلغ النسبة المئوية للذكور أكثر من 90%، وفي 12 منطقة أخرى تتراوح نسبة الذكور بين 80 - 90%. وتتصف غالبية المناطق ذات القوى العاملة الوافدة بنسبة ذكور مرتفعة. وتتوازن نسب الذكور والإناث في المناطق ذات التركيز العالي للسكان المواطنين وهي المناطق الواقعة في أطراف الدوحة والريان وأم صلال والوكرة.

إناث 811,600

ذكور 2,034,518

صور جوية لدولة قطر ٢٠١٥ - ٢٠٢٠

٢٠٢٠

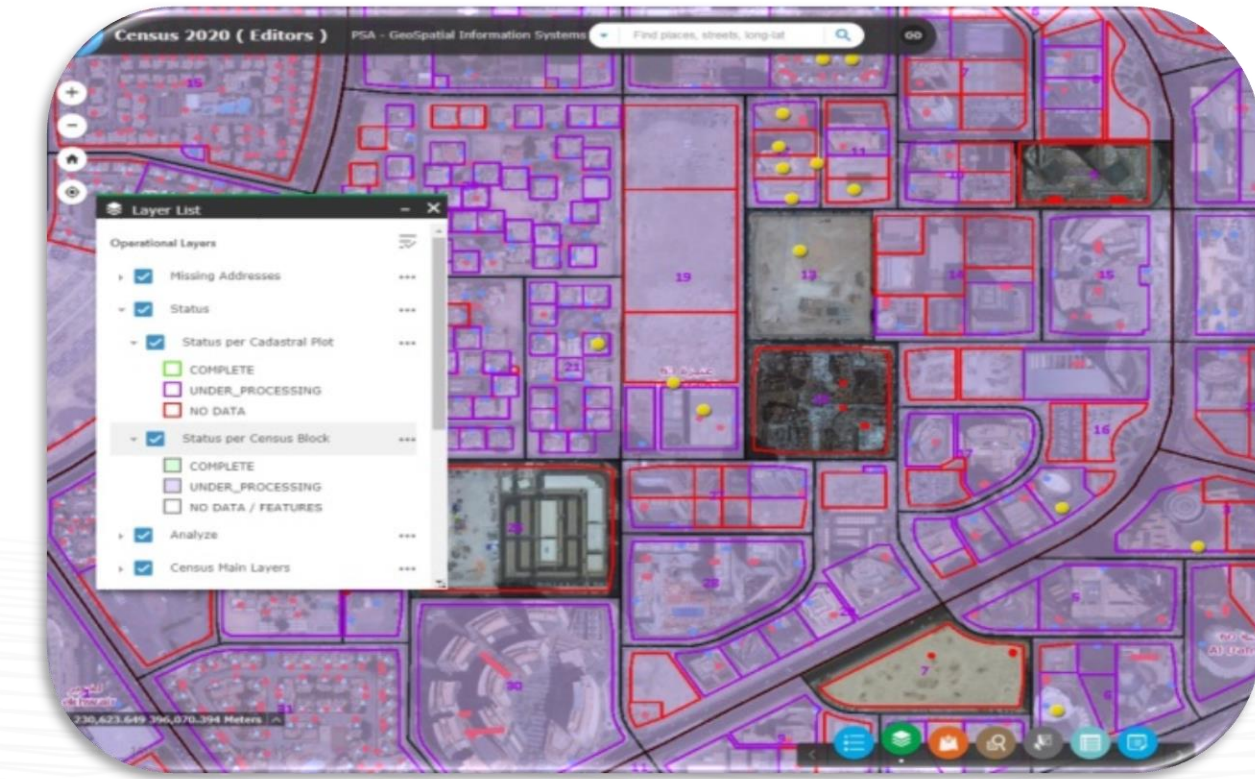


٢٠١٥

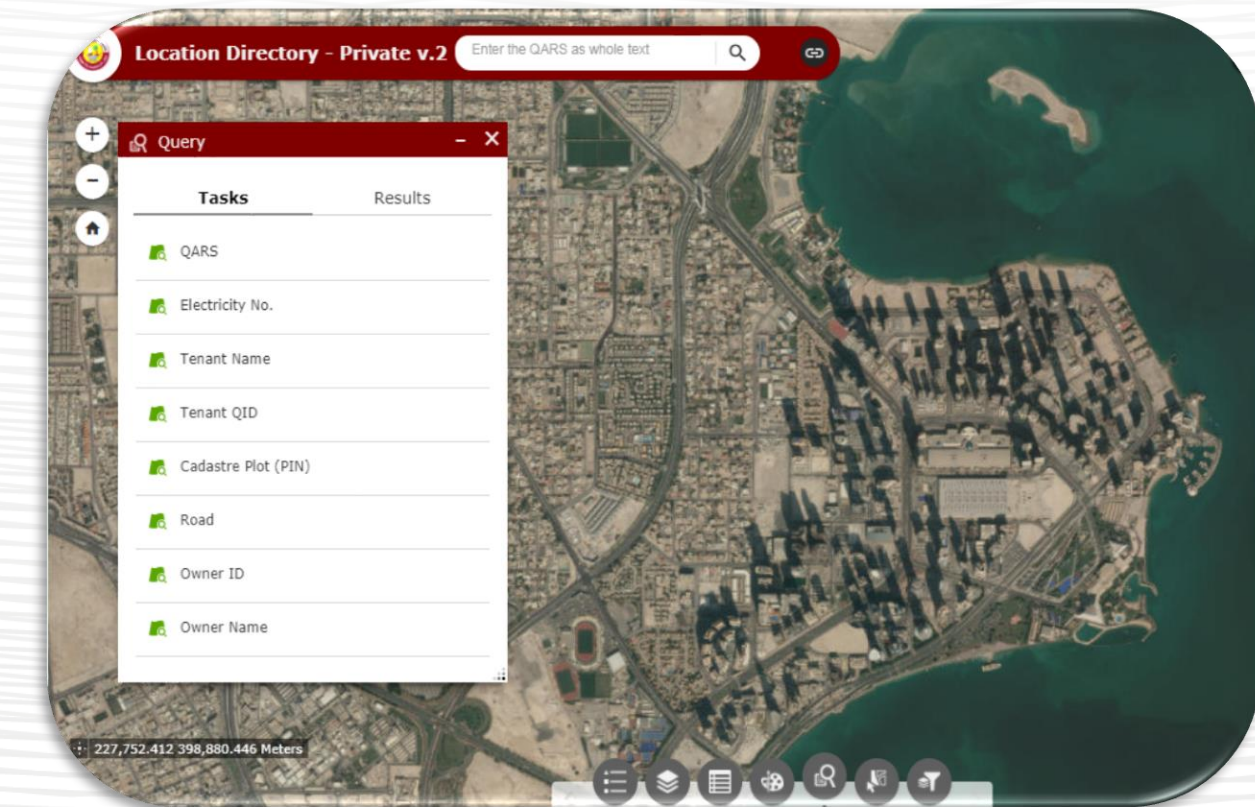


تطبيق دليل المواقع الجغرافية

مرحلة تهيئة البيانات في مشروع التعداد ٢٠٢٠



دعم عمليات المسوح التابعة لإدارة الاحصاءات الاقتصادية لمسح «تحديث اطار المنشآت»



- رقم عنواني
- رقم الأرض المساحي
- رقم الكهرباء
- المربع التعدادي
- المناطق/ البلدية

إمكانية استعلام والبحث حسب المعارف الآتية:

- اكتمال العمل للأرض المعينة (PIN)
- حسب المربع التعدادي

إمكانية متابعة الأعمال المنجزة من حيث

- انشاء سجلات جديدة للمبنى

إمكانية إضافة عنوان جديد للمباني التي ليس لها عنوان

تطبيق دليل المواقع الجغرافية

The screenshot displays a web application interface for a location directory. The main area is a satellite map of a city, densely populated with red location markers. A search bar at the top left contains the text 'Enter the QARS as whole text'. A sidebar on the left, titled 'Query', lists various attributes for filtering: QARS, Electricity No., Tenant Name, Tenant QID, Cadastre Plot (PIN), Road, Owner ID, and Owner Name. The 'QARS' option is currently selected. The interface includes standard map navigation controls (zoom in, zoom out, home) and a bottom toolbar with icons for layers, search, and other functions. The Esri logo is visible in the bottom right corner.

Location Directory - Private v.2

Enter the QARS as whole text

Query

Tasks	Results
QARS	
Electricity No.	
Tenant Name	
Tenant QID	
Cadastre Plot (PIN)	
Road	
Owner ID	
Owner Name	

229,633.603 396,712.181 Meters

POWERED BY esri

تطبيق "المستكشف"

جهاز التخطيط والإحصاء
Planning and Statistics Authority
دولة قطر State of Qatar

EXPO 2023 DOHA QATAR
إكسبو 2023 الدوحة قطر

Qatar Atlas

Introduction Statistical Sectors My Map Mostakshif

Search

Al Mostakshif

Find address or place

(Or)

Draw a geometry to query by

Clear All

Esri, HERE, Garmin, Foursquare, FAO, METI/NASA, USGS

Sir Bani Yas

Powered by Esri

Quick Links Portals Terms of Use Contact Us Working Hours

بيانات المباني

تطبيق داخلي لغرض البحث والدراسة وللإجابة على أسئلة بعض الجهات حيث يتيح العثور على بيانات داخل نطاق معين لعنوان أو موقع محدد، وعرض معلومات مفصلة حول هذا الموقع واتجاهات الوصول إليه.

بيانات السكان

المنشآت حسب النشاط الاقتصادي

موقع مؤشرات أهداف التنمية المستدامة – لدولة قطر

En

أهداف التنمية المستدامة
دولة قطر



أهداف
التنمية
المستدامة
دولة قطر

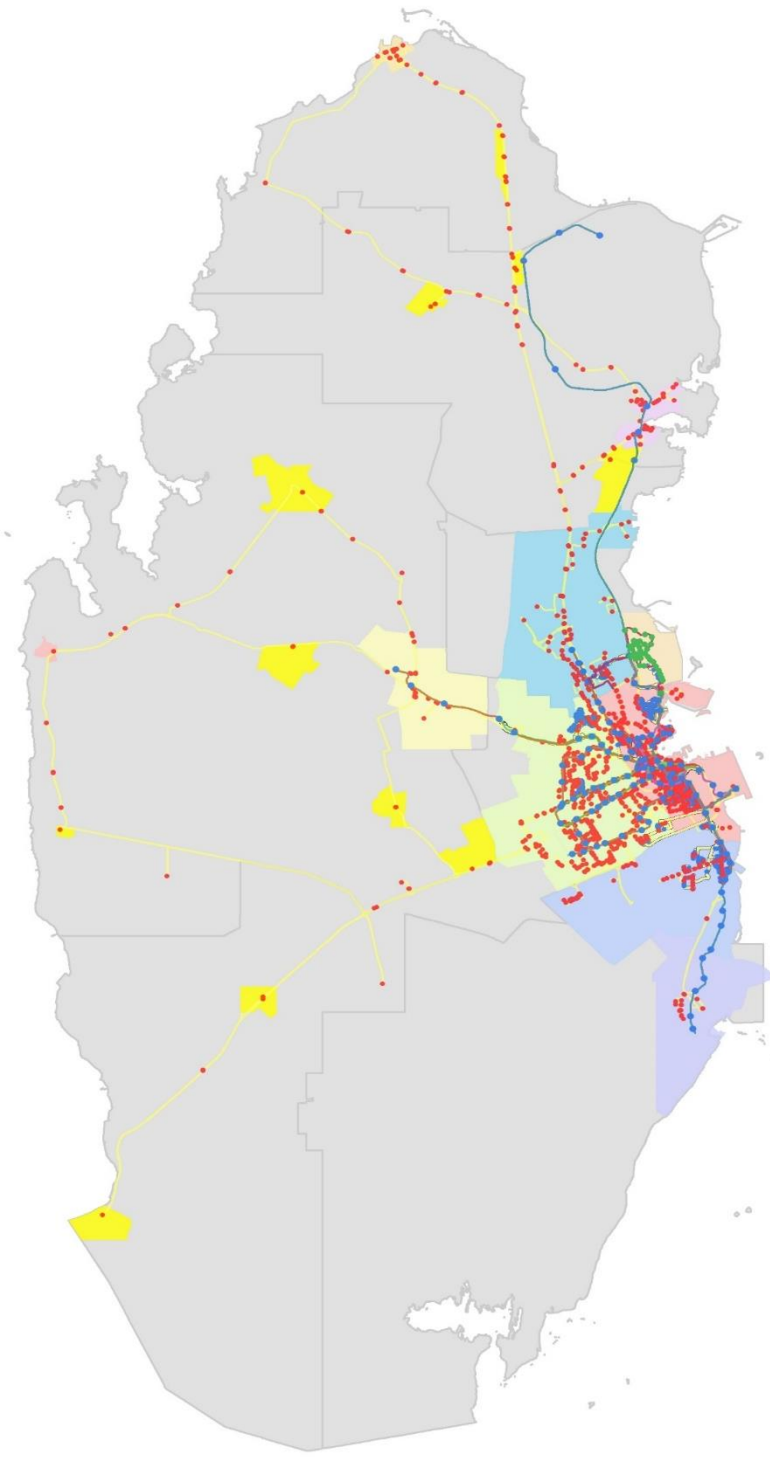


امثلة عن استخدامات نظم المعلومات الجغرافية في دعم التخطيط و اتخاذ القرار



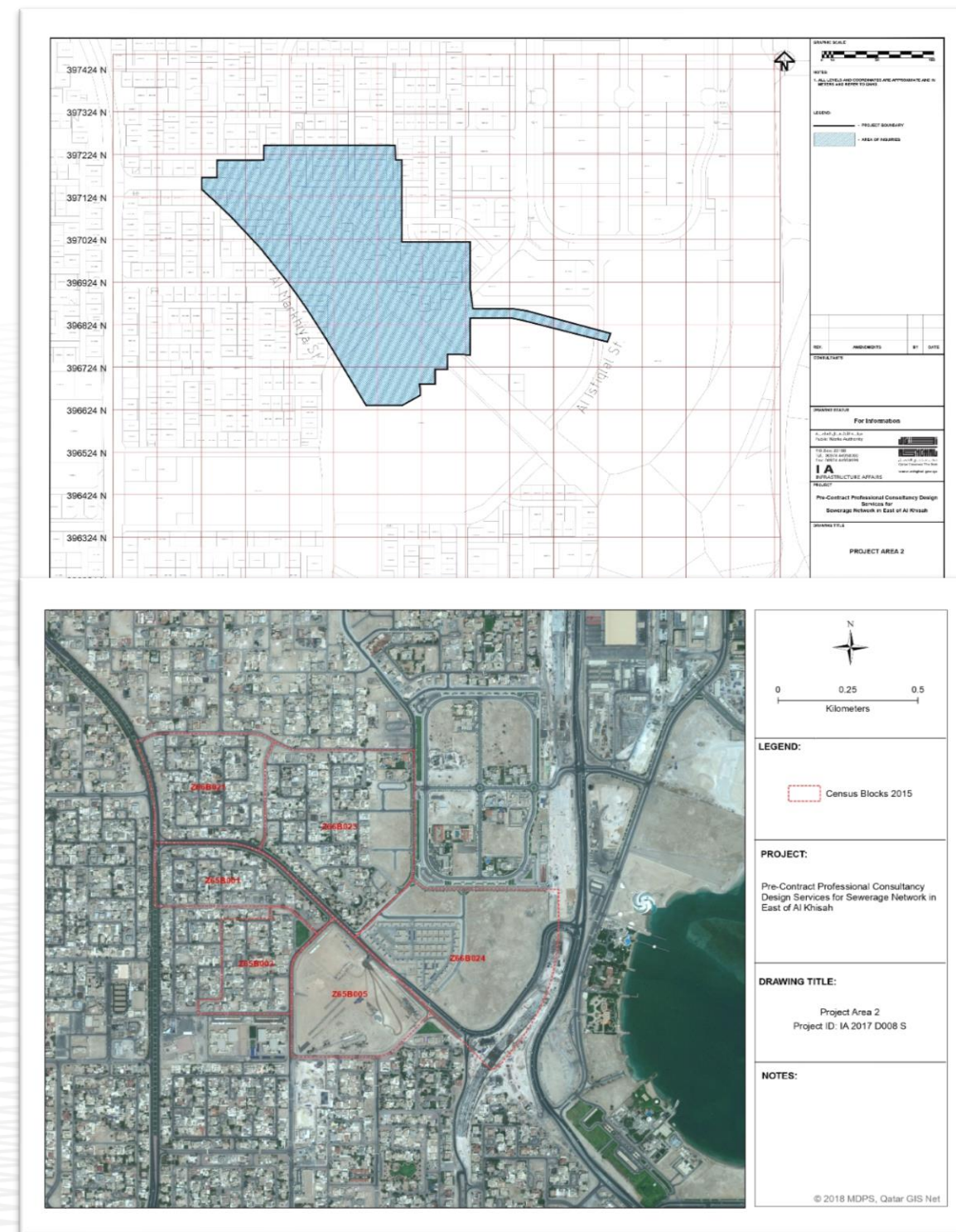
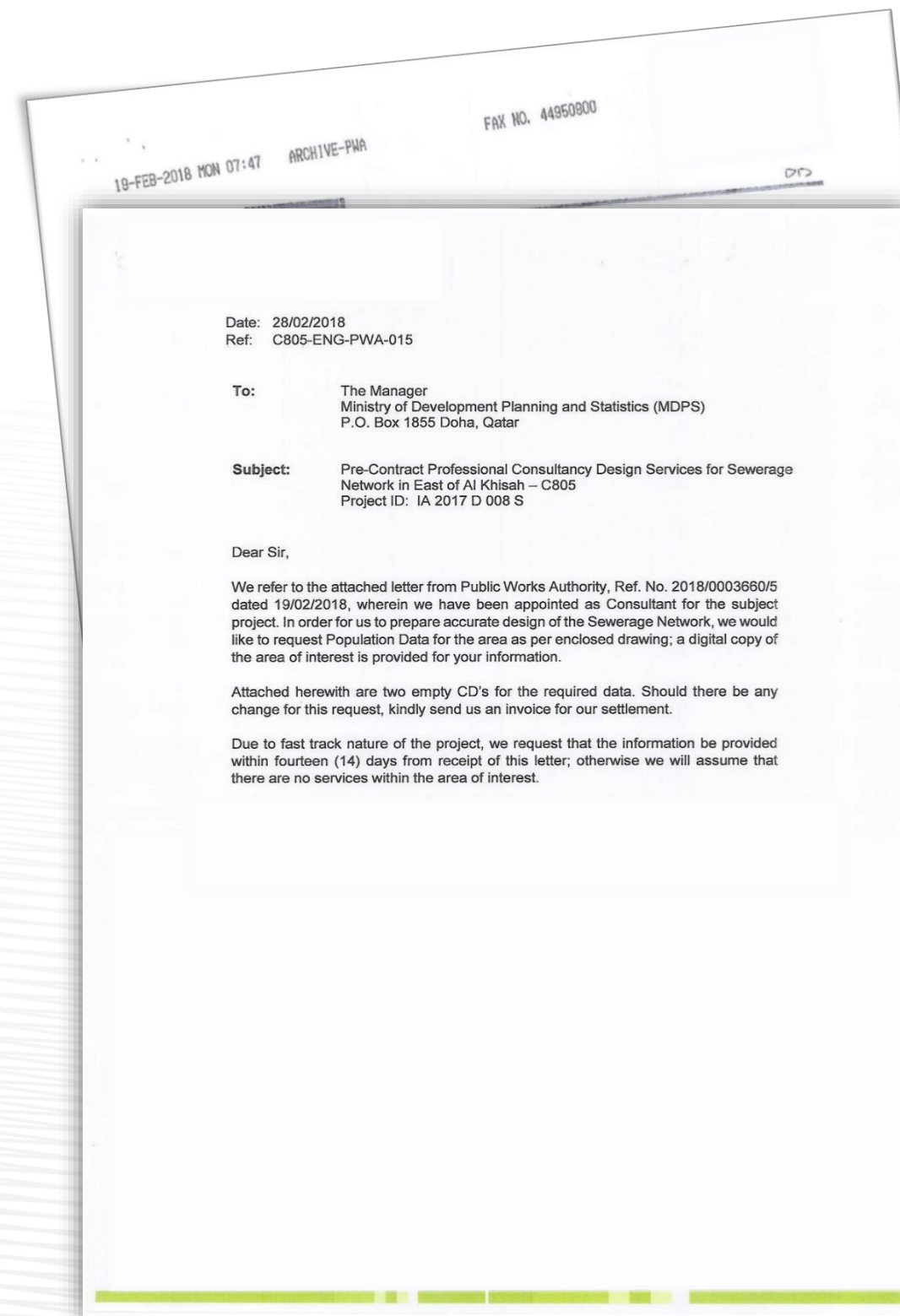
مؤشر 11.2، 11

نسبة السكان الذين تتوفر لهم وسائل النقل العام المناسبة، حسب العمر والجنس والأشخاص ذوي الإعاقة



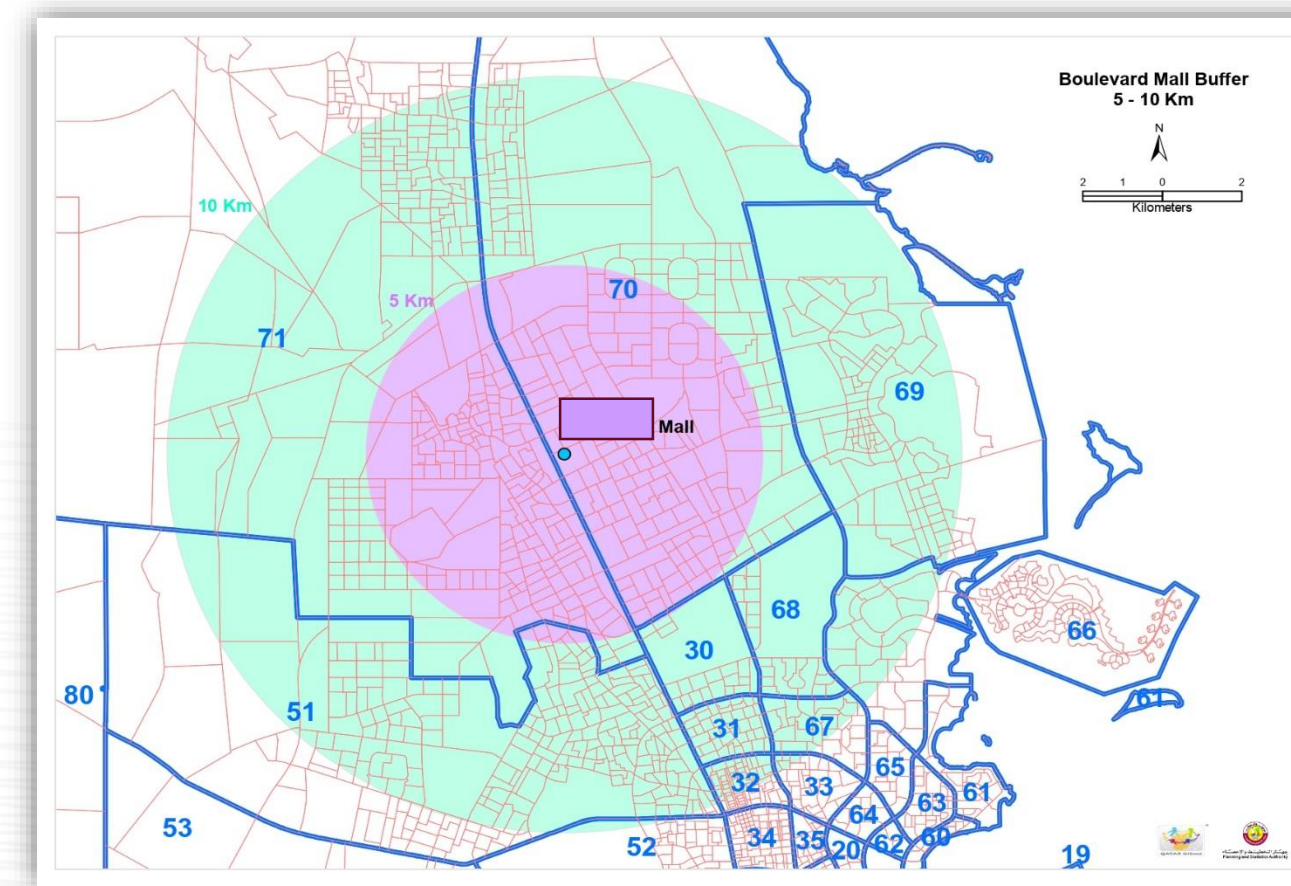
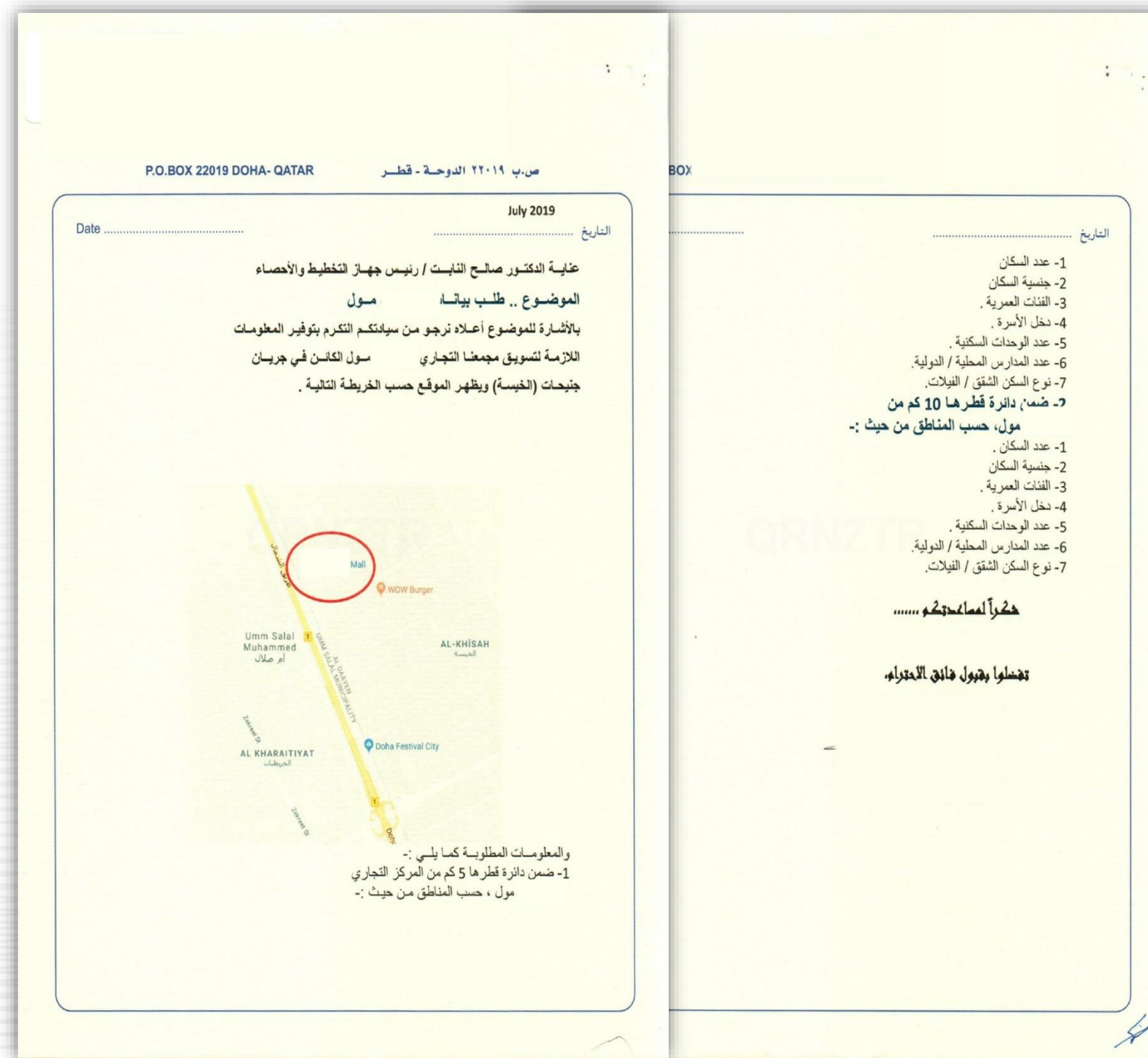
Layer	Sources
Public transport parking locations	MOTC
Population Data	PSA
Cities Data	MME

امثلة عن استخدامات نظم المعلومات الجغرافية في دعم التخطيط و اتخاذ القرار



Layer	Sources
Satellite	CGIS
Road	Ashgal
Population Data	PSA
Building Data	MME

امثلة عن استخدامات نظم المعلومات الجغرافية في دعم التخطيط واتخاذ القرار



Layer	Sources
Schools	MOE
Population Data	PSA
Building Data	MME



جهاز التخطيط والإحصاء
Planning and Statistics Authority
دولة قطر • State of Qatar