



الزواج و الطلاق

في دولة قطر لعام ٢٠١٤ (عرض وتحليل)



وزارة التخطيط التنموي والإحصاء

Ministry of Development Planning and Statistics

الزواج والطلاق في دولة قطر ٢٠١٤ (عرض وتحليل)

ديسمبر ٢٠١٥

تمهيد

تُعد إحصاءات الزواج والطلاق إحدى الركائز الرئيسية للإحصاءات الحيوية والتي تستخدم كعنصر مهم عند اتخاذ القرارات لتحقيق أهداف استراتيجية التنمية الوطنية لدولة قطر ٢٠١١-٢٠١٦، ومن بين هذه الأهداف بناء مجتمع سالم وآمن ومستقر في ظل حكومة ومؤسسات أسرية فعالة، ووضع السياسات والبرامج الهادفة إلى تعزيز التماسك الأسري. كما تستخرج من هذه البيانات مؤشرات تكشف كافة الجوانب المحيطة بظاهرتي الزواج والطلاق والتي أخذت تحظى باهتمام كبير في مجال الدراسات السكانية والاجتماعية.

ويمكن التعرف من خلال تحليل إحصاءات الزواج والطلاق على السلوك الديموغرافي للمجتمع بصفة عامة. وتستخدم المؤشرات التي توفرها إحصاءات الزواج والطلاق كمعالم لبلوغ الأهداف القصيرة والطويلة الأمد، ولتحسين الأوضاع الاجتماعية والاقتصادية لأفراد المجتمع القطري كافة.

ويوضح هذا التقرير تطور ظاهرتي الزواج والطلاق بمكوناتها المختلفة كمعدلات الزواج والطلاق ومتوسط العمر عند أول زواج وكذلك خصائص الزواج والطلاق خلال عام ٢٠١٤، وذلك للتعرف على العوامل التي تؤخر الزواج أو تشجع عليه والعوامل المؤثرة في معدلات الطلاق وانعكاساتها على التماسك الأسري.

وتأمل وزارة التخطيط التنموي والإحصاء أن تستفيد الجهات الحكومية والمؤسسات الخاصة ذات النفع العام ومنظمات المجتمع المدني مما جاء في هذا التقرير من مؤشرات حول الزواج والطلاق لعام ٢٠١٤ لوضع الخطط والسياسات الاجتماعية الهادفة إلى تشجيع الشباب على الزواج والحد من تفشي ظاهرة الطلاق وإيجاد الحلول الناجحة لها، خصوصاً لدى الفئات العمرية الشابة.

سعادة الدكتور/ صالح بن محمد النابت
وزير التخطيط التنموي والإحصاء

مقدمة

تعتبر إحصاءات الزواج والطلاق إحدى أهم الإحصاءات الحيوية والتي من خلالها تتم دراسة خصائص ظاهرتي الزواج والطلاق اللتين تحددان خصائص الأسرة في دولة قطر ومسارات المجتمع حول القضايا المرتبطة بنمو السكان.

ويهدف التعرف على تطور ظاهرتي الزواج والطلاق بدولة قطر لعام ٢٠١٤ يأتي هذا التقرير الذي يتناول القسم الأول منه موضوع الزواج، حيث يتضمن بيانات ومؤشرات مثل متوسط العمر عند أول زواج، ومعدل الزواج العام، وبيانات خصائص الزواج في المجتمع القطري من خلال مؤشرات الزواج الأول وفئات أعمار الزوجين ومستواهما التعليمي.

أما القسم الثاني من التقرير فيركز على موضوع الطلاق في المجتمع القطري، حيث يشتمل على تحليل البيانات الخاصة بالطلاق كمعدل الطلاق العام لكل ألف من السكان، وإشهادات الطلاق بحسب نوع الطلاق (رجعي، بينونة صغرى، خلع، بينونة كبرى) ووفق فئة عمر الزوج والزوجة، وكذلك بحسب مدة الحياة الزوجية وصلة القرابة، فضلا عن إشهادات الطلاق بحسب فئة العمر.

وجدير بالذكر أن البيانات الواردة في هذا التقرير هي حصيلة تعاون بين وزارة التخطيط التنموي والإحصاء والمجلس الأعلى للقضاء.

وتتضمن بيانات هذا التقرير حالات الزواج والطلاق التي تمت وسجلت بدولة قطر، وكذلك يشمل حالات الزواج والطلاق للقطريين التي تمت خارج الدولة.

الفهرس

رقم الصفحة

الموضوع

٣

تمهيد

٥

المقدمة

أولاً الزواج

٦

معدل الزواج العام لكل ألف من السكان القطريين (١٥ سنة فأكثر)

٧

عقود الزواج حسب جنسية الزوج والزوجة ومكان الإقامة

٩

متوسط العمر عند أول زواج حسب الجنسية

١٠

فئات أعمار الزوجين

١٢

عقود الزواج حسب عدد الزوجات بالعصمة

١٣

عقود الزواج حسب الحالة الزوجية للزوجة

١٤

عقود الزواج حسب الحالة التعليمية للزوج والزوجة

١٥

عقود الزواج للقطريين حسب صلة القرابة

ثانياً: الطلاق

١٦

معدل الطلاق العام لكل ألف من السكان القطريين (١٥ سنة فأكثر)

١٧

إشهادات الطلاق حسب جنسية الزوج والزوجة ومكان إقامة الزوج

١٩

إشهادات الطلاق حسب نوع الطلاق وجنسية الزوج والزوجة

٢٠

إشهادات الطلاق حسب نوع الطلاق وفترة عمر الزوج

٢١

إشهادات الطلاق حسب نوع الطلاق وفترة عمر الزوجة

٢٢

إشهادات الطلاق حسب مدة الحياة الزوجية وجنسية الزوج

٢٤

إشهادات الطلاق حسب الحالة التعليمية للزوج والزوجة

٢٥

إشهادات الطلاق للقطريين حسب صلة القرابة

٢٦

إشهادات الطلاق حسب عدد الزوجات الباقيات بالعصمة

٢٧

إشهادات الطلاق حسب جنسية الزوج والزوجة وعدد أبناء الزوجة

٢٨

ثالثاً: الجداول

أولاً: الزواج

يُعد الزواج الركيزة الشرعية لتكوين الأسرة وإنجاب الأطفال، علاوة على أنه يعتبر الوسيلة لزيادة النمو الطبيعي للسكان، وسوف يتناول هذا الجزء من التقرير تحليل بعض المؤشرات المتعلقة بعقود الزواج.

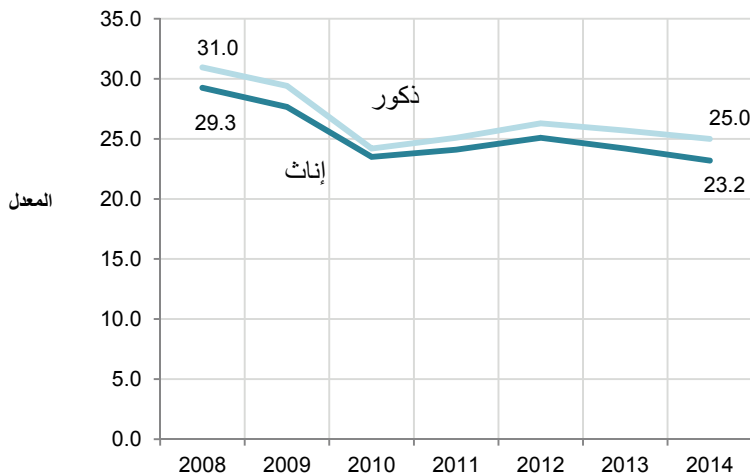
معدل الزواج العام لكل ألف من السكان القطريين (١٥ سنة فأكثر)

شهد معدل الزواج العام لكل من الذكور والإناث، انخفاضاً ملحوظاً خلال فترة المقارنة (٢٠٠٨ - ٢٠١٤) وذلك بشكل مضطرب خلال السنوات الثلاث الأخيرة

معدل الزواج العام هو عدد حالات الزواج لكل ألف من السكان في العمر ١٥ سنة فأكثر في سنة معينة. يشير الشكل (١) إلى أن معدل الزواج العام لكل ألف من السكان القطريين في الفئة العمرية ١٥ سنة فأكثر، شهد انخفاضاً ملحوظاً خلال الفترة

٢٠٠٨ - ٢٠١٤، حيث انخفض من ٣١,٠ للذكور عام ٢٠٠٨ إلى ٢٥,٠ لكل ألف من السكان في الفئة العمرية ١٥ سنة فأكثر عام ٢٠١٤. وكذلك بالنسبة للإناث فقد بلغ ٢٣,٢ بعد أن كان ٢٩,٣ عام ٢٠٠٨. ويمكن تفسير هذا الانخفاض بارتفاع مستوى تعليم المرأة ودخولها بقوة لسوق العمل، علاوة على ارتفاع تكاليف الزواج.

شكل رقم (١) معدل الزواج العام لكل ألف من السكان، قطريون (١٥ سنة فأكثر) ٢٠١٤ - ٢٠٠٨



الزواج والطلاق في دولة قطر ٢٠١٤

عقود الزواج حسب جنسية الزوج والزوجة ومكان إقامة الزوج والزوجة

أكثر حالات الزواج (للقطريين ولغير القطريين) وقعت في بلدية الريان عام ٢٠١٤

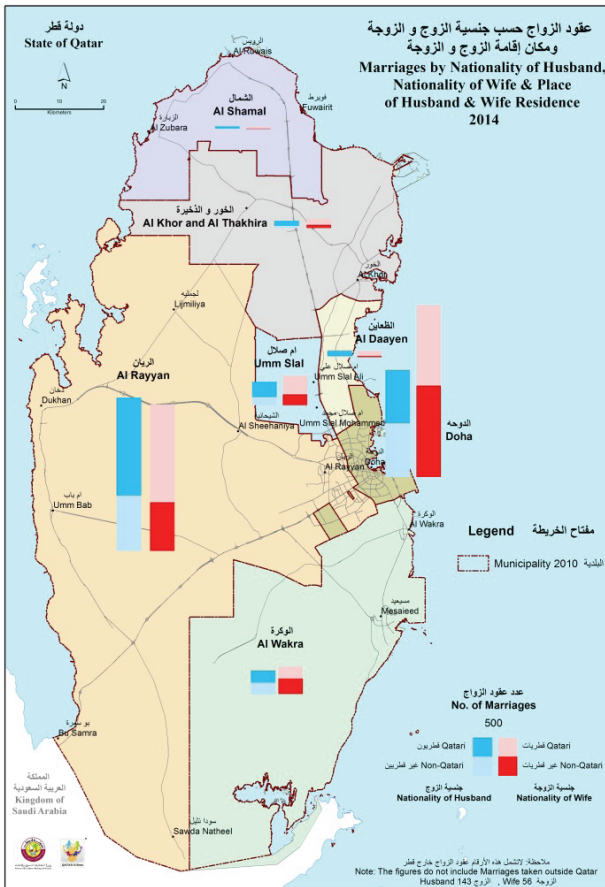
يشير الشكل (٢) إلى أن أكثر حالات الزواج حصلت في بلدية الريان، حيث مثلت ما نسبته ٤٥,٥% من إجمالي عقود الزواج بدولة قطر، تليها بلدية الدوحة بنسبة ٣١,٧%، ثم بلدية الوكرة بنسبة ٧,١%، في بلدية أم صلال بنسبة ٧,٠%، ثم بقية البلديات (الخور، الشمال، الظعainen) بنسبة ٤,٨% ونسبة ٣,٩% من الحالات وقعت خارج قطر.

عقود الزواج حسب جنسية الزوج والزوجة ومكان إقامة الزوج والزوجة ٢٠١٤

شكل رقم (٢)

وعند النظر إلى عقود الزواج بحسب جنسية ومحل إقامة الزوج، نجد أن أكثر حالات زواج القطريين تمت في بلدية الريان بنسبة ٥١,٤%، تليها بلدية الدوحة بنسبة ٢٧,٨%، ثم بلدية أم صلال بنسبة ٨,٠%، في بلدية الوكرة بنسبة ٦,٣%، ثم بقية البلديات (الخور، الشمال، الظعainen) بنسبة ٦,٤%. كذلك بالنسبة لزواج غير القطريين، حيث تركز أغلبه أيضا في بلدية الريان بنسبة ٣٧,٩%، تليها بلدية الدوحة بنسبة ٣٦,٨%، ثم بلدية الوكرة بنسبة ٨,١%، في بلدية أم صلال بنسبة ٥,٦%، وأخيراً بقية البلديات (الخور، الشمال، الظعainen) بنسبة ٢,٧%، وباقي النسبة ٨,٩% خارج قطر.

كما يبين الشكل (٢) أيضا أن أعلى نسبة زواج للقطريين حصلت في بلدية الريان بنسبة ٤٤,٠% من إجمالي عقود الزواج التي حصلت للقطريين في الدولة، تليها



الزواج والطلاق في دولة قطر ٢٠١٤

بلدية الدوحة بنسبة ٣٦,٤%، ثم بلدية أم صلال بنسبة ٨,٥%، فبلدية الوكرة بنسبة ٥,٤%، ثم بقية البلديات (الخور، الشمال، الظعائن) ٥,٧% .

ومن جهة ثانية، تركزت عقود زواج غير القطريّات بالدرجة الرئيسية في بلدية الدوحة، حيث مثلت ما نسبته ٥١,٦% من إجمالي عقود غير القطريّات، تليها بلدية الريان بنسبة ٢٧,٤%، ثم بلدية الوكرة بنسبة ٨,٧% فبلدية أم صلال بنسبة ٦,٢%، ثم بقية البلديات (الخور، الشمال، الظعائن) بنسبة ٢,٧% ونسبة ٣,٤% من الحالات وقعت خارج قطر.

متوسط العمر عند أول زواج حسب الجنسية

شبه استقرار لمتوسط العمر عند الزواج الأول للقطريين الذكور وارتفاعه لدى الإناث إلى ٢٤,١ سنة مقابل انخفاض لدى غير القطريين الذكور إلى ٢٨,٩ سنة وشبه ارتفاع لدى الإناث إلى ٢٦,٢ سنة.

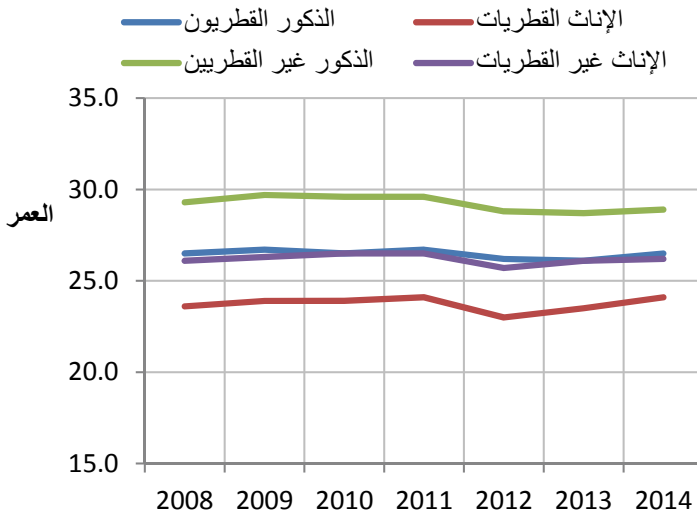
يُعد متوسط سن الزواج الأول أحد المؤشرات الهامة التي توضح خصائص الزواج في المجتمع القطري، وتشير بيانات هذا المؤشر إلى ارتفاع متوسط العمر عند أول زواج لغير القطريين مقارنة بنظيره لدى القطريين بصفة عامة وبفارق سنتين ونصف تقريبا للذكور وسنتين وشهر واحد بالنسبة للإناث.

بالنسبة للقطريين يشير الشكل (٣) إلى أن متوسط العمر عند الزواج الأول قد ارتفع لدى الإناث خلال الفترة (٢٠٠٨ - ٢٠١٤)، حيث كان بحدود ٢٣,٦ سنة، وأصبح ٢٤,١ سنة في عام ٢٠١٤، وقد شهد شبه استقرار لدى الذكور، إذ ظل يتذبذب خلال فترة المقارنة في حدود ٢٦,٥ سنة. أما بالنسبة لمتوسط العمر عند الزواج الأول لغير القطريين فقد شهد شبه ارتفاع عند الإناث خلال الفترة (٢٠٠٨ - ٢٠١٤)، حيث ارتفع من ٢٦,١ سنة عام ٢٠٠٨ إلى ٢٦,٢ سنة عام ٢٠١٤ (أي بحوالي شهر واحد فقط)، مقابل انخفاض لدى الذكور بحوالي ثلاثة أشهر ونصف شهر بين ٢٠٠٨ و ٢٠١٤ (من حوالي ٢٩,٢ سنة إلى ٢٨,٩ سنة).

متوسط العمر عند أول زواج حسب الجنسية والنوع في الفترة

٢٠٠٨ - ٢٠١٤

شكل رقم
(٣)



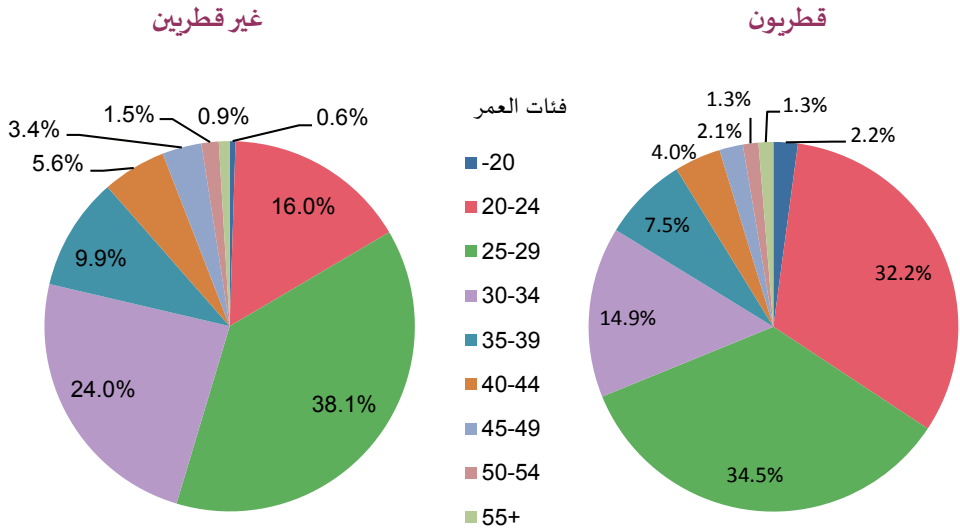
فئات أعمار الزوجين

يوجد أعلى تسجيل لحالات
الزواج في الفئة العمرية (٢٠ -
٢٩) للقطريين وغير
القطريين بنسبة ٦٦,٧% و
٥٤,١% على التوالي

يتبين من الشكل (٤-أ) ارتفاع سن الزواج في الفئة العمرية (٢٠-٢٩ سنة)، حيث تبلغ نسبة الأزواج ٦٦,٧% من مجموع الأزواج القطريين و٥٤,١% من مجموع الأزواج غير القطريين في الفئة العمرية نفسها.

وبالمقابل ارتفعت نسبة الزواج في الفئة العمرية (٣٠-٣٩ سنة) لغير القطريين، حيث بلغت ٣٣,٩% من مجموع الأزواج غير القطريين، في حين تصل لدى الفئة العمرية نفسها من القطريين إلى ٢٢,٤% فقط من مجموع الأزواج القطريين.

شكل رقم (٤-أ)
عقود الزواج حسب فئة عمر الزوج وجنسيته (قطريون وغير قطريين)
٢٠١٤



الزواج والطلاق في دولة قطر ٢٠١٤

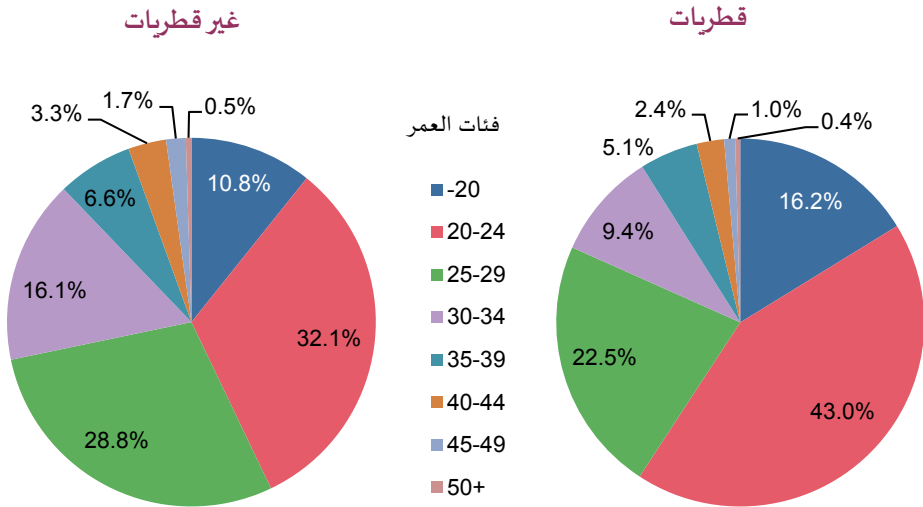
معظم الزوجات للقطريات
ولغير القطريات تتم في الفئة
العمرية (٢٠-٢٩) بنسبة
٦٥,٥% و ٦٠,٩% على
التوالي

وبالمثل يلاحظ من شكل (٤- ب) ارتفاع أعمار الزوجات غير القطريات مقارنة بالقطريات، حيث تزداد نسبة الزوجات القطريات في الفئة العمرية (٢٠-٢٩ سنة) عن نظيراتها غير القطريات في الفئة العمرية نفسها، وتبلغ النسبة ٦٥,٥% من مجموع الزوجات القطريات، بينما تبلغ النسبة بين غير القطريات ٦٠,٩%.

وبالمقابل، نرى ارتفاعاً في نسبة الفئة العمرية (٣٠-٣٩ سنة) لغير القطريات، حيث بلغت ٢٢,٧% من الزوجات غير القطريات مقابل ١٤,٥% من مجموع الزوجات بالنسبة إلى الزوجات القطريات. وكذلك يلاحظ ارتفاع النسبة في الفئة العمرية (٤٠-٤٩ سنة) لغير القطريات بفارق ١,٦ نقاط مئوية عن القطريات في الفئة العمرية نفسها.

شكل رقم (٤-ب) عقود الزواج حسب فئة عمر الزوجة والجنسية (قطريات و غير قطريات)

٢٠١٤



عقود الزواج حسب عدد الزوجات بالعصمة

ارتفاع نسبة عقود الزواج مع عدم وجود زوجات أخريات في العصمة حيث بلغت ٩٠,١% بالنسبة لمجموع الزوجات.

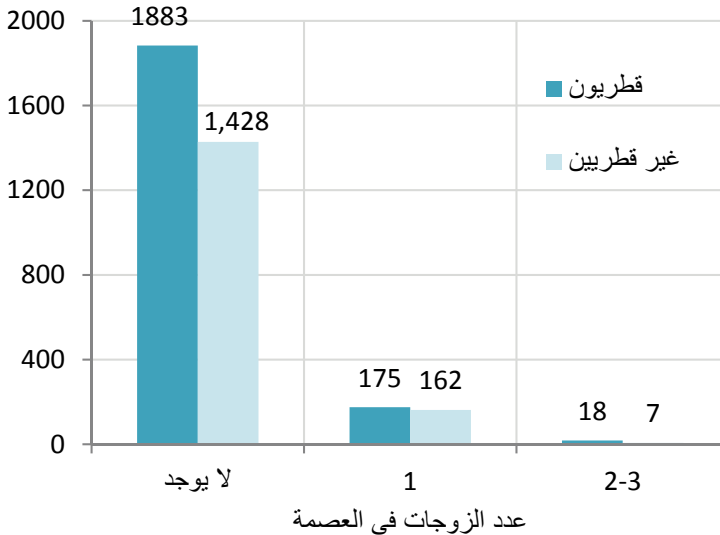
يتبين من الشكل (٥) ارتفاع نسبة عقود الزواج مع عدم وجود زوجات أخريات في العصمة، حيث بلغت ٩٠,١% بالنسبة لمجموع الزوجات مقابل ما نسبته ٩,٩% من الأزواج الذين لديهم زوجة أو أكثر سابقاً.

يوضح الشكل أيضاً أن نسبة الذين ليست لديهم زوجة أخرى غير التي يعقد عليها الزواج تراوحت بين ٩٠,٧% للقطريين و ٨٩,٤% لغير القطريين.

وبلغت نسبة الذين لديهم زوجة أخرى ٨,٤% للقطريين و ١٠,١% لغير القطريين. أما الذين لديهم زوجتان أو ثلاث زوجات، فلم تتجاوز نسبتهم ٠,٩% للقطريين و ٠,٤% لغير القطريين.

عقود الزواج حسب عدد الزوجات بالعصمة والجنسية، ٢٠١٤

شكل رقم
(٥)



عقود الزواج حسب الحالة الزوجية للزوجة

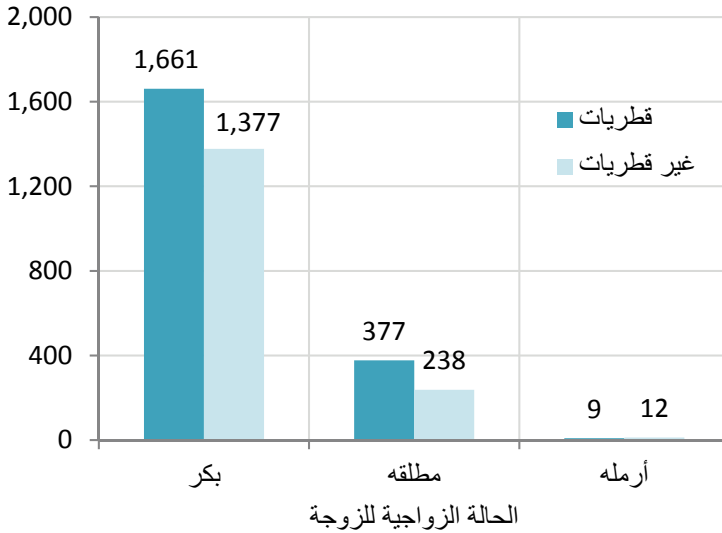
ارتفاع نسبة الزوجات الأبيكار عن الأرامل والمطلقات إذ تبلغ نسبتهن ٨٢,٧% من إجمالي الزوجات في عقود الزواج.

يشير الشكل (٦) بصورة عامة إلى ارتفاع نسبة الزوجات الأبيكار في عقود الزواج وتبلغ ٨٢,٧% من إجمالي الزوجات مقابل ١٧,٣% من عقود الزواج كانت فيها الزوجة مطلقة أو أرملة.

وبالنسبة لعقود الزواج للقطريات الأبيكار فقد بلغت نسبتهن ٨١,١% بينما شكلت المطلقة ١٨,٤% والأرملة ٠,٤%. أما غير القطريات، فبلغت نسبة البكر في عقود زواجهن ٨٤,٦% والمطلقة ١٤,٦% والأرملة ٠,٧%. ويلاحظ أيضاً ارتفاع نسبة زواج المطلقات القطريات بفارق ٣,٨ نقطة مئوية عن غير القطريات.

عقود الزواج حسب الحالة الزوجية للزوجة والجنسية ، ٢٠١٤

شكل رقم
(٦)

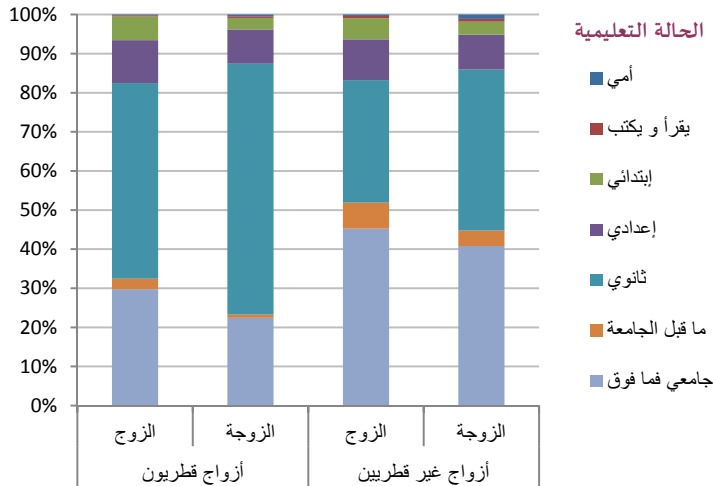


عقود الزواج حسب الحالة التعليمية للزوج والزوجة

الحالة التعليمية تلعب دوراً هاماً في تأخر سن الزواج بالنسبة لغير القطريين مقارنةً بالقطريين

يوضح الشكل (٧) نسب الحالة التعليمية بحسب النوع والجنسية لعقود الزواج في عام ٢٠١٤. وتوضح عقود الزواج للأزواج القطريين ارتفاع نسبة الزوج والزوجة من حملة الشهادات الثانوية بالنسبة لإجمالي العقود حسب الحالة التعليمية للقطريين بنسبة ٥٠,٠% و٦٤,١% على التوالي، وتليها الأزواج من حملة الشهادة الجامعية فما فوق بنسبة ٢٩,٨% للأزواج و٢٢,٤% للزوجات وذلك نسبةً لإجمالي عقود الزواج حسب الحالة التعليمية لكل منهم. أما بالنسبة لعقود الزواج للأزواج غير القطريين، فكانت النسبة الأعلى للذكور الجامعيين فأعلى (٤٥,٢%) تليها حملة الشهادات الثانوية بنسبة ٣١,٣% وذلك نسبة إلى إجمالي عقود الزواج حسب الحالة التعليمية للزوج. وتتقارب عقود الزوجات من حملة الشهادة الجامعية فما فوق وحملة الشهادة الثانوية عند الإناث، حيث بلغت ٤٠,٨% و٤١,٢% على التوالي، نسبة إلى إجمالي الإناث في عقود الزواج حسب الحالة التعليمية. وتعود أسباب ارتفاع نسبة عقود زواج حملة الشهادات الجامعية عند غير القطريين إلى ارتفاع أعمارهم عند عقد الزواج الأول، كما ذكر سابقاً من جانب، ومن جانب آخر يلاحظ ارتفاع نسبة زواج القطريين في الفئات العمرية الأقل، أي خلال دراستهم الجامعية وقبل إتمامها.

شكل رقم (٧) عقود الزواج حسب الحالة التعليمية والجنسية للزوجة والزوج ، ٢٠١٤



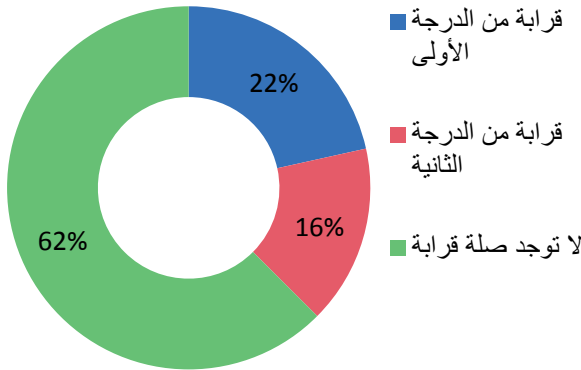
عقود الزواج حسب صلة القرابة

يشير الشكل (٨) الذي يبين التوزيع النسبي لعقود الزواج للقطريين وفق صلة القرابة لعام ٢٠١٤ إلى أن نسبة زواج الأقارب لا زالت مرتفعة، حيث بلغت ٣٨% من إجمالي حالات الزواج. بالرغم من حملات التوعية بشأن الأخطار التي يمكن أن تترتب على زواج الأقارب. وبلغت نسبة زواج الأقارب من الدرجة الأولى نحو ٢٢% في حين كانت النسبة ١٦% بالنسبة للقرابة من الدرجة الثانية، وبلغت نسبة المتزوجين ممن لا توجد صلة قرابة بينهم الـ ٦٢% لعام ٢٠١٤.

رغم حملات التوعية بشأن زواج الأقارب بالنسبة للقطريين فما زالت النسبة مرتفعة، حيث بلغت ٣٨% من إجمالي حالات الزواج

عقود الزواج حسب صلة القرابة، ٢٠١٤

شكل رقم
(٨)



ثانياً: الطلاق

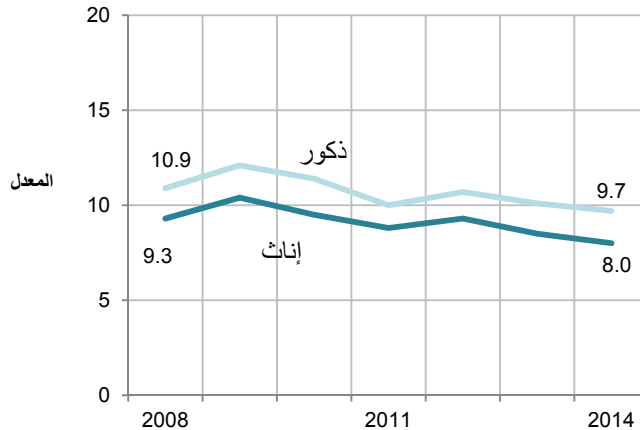
انخفاض حالات الطلاق بين
القطريين والقطريات بنسبة
١,٦% و٢,٥% على
التوالي عام ٢٠١٤ مقارنة
بعام ٢٠١٣

سيتم تناول ظاهرة الطلاق من خلال مؤشرات تتعلق بمعدلات الطلاق والعوامل المؤدية للطلاق في المجتمع القطري، كمدة الحياة الزوجية وعمر الزوجين ومستواهما التعليمي وتعدد الزوجات، وقد شهد المجتمع القطري انخفاض حالات الطلاق عام ٢٠١٤، حيث بلغت ٨.٣ حالة طلاق بين القطريين و ٧.١ بين القطريات. وفيما يلي توضيحاً لأهم مؤشرات الطلاق.

معدل الطلاق العام لكل ألف من السكان القطريين (١٥ سنة فأكثر)

معدل الطلاق العام هو عدد حالات الطلاق لكل ألف من السكان في العمر ١٥ سنة فأكثر في سنة معينة. يشير الشكل (٩) إلى انخفاض معدل الطلاق للمواطنين القطريين لكل ألف من السكان خلال الفترة (٢٠٠٨ - ٢٠١٤)، فعلى الرغم من ارتفاعه في بداية الفترة من ٩,٣ للنساء القطريات في عام ٢٠٠٨ إلى ١٠,٤ في عام ٢٠٠٩، فقد انخفض ليصل إلى ٨,٠ في عام ٢٠١٤. وبالنسبة للرجال القطريين انخفض أيضاً معدل الطلاق خلال الفترة (٢٠٠٨ - ٢٠١٤)، مع ارتفاع بسيط من ١٠,٩ للرجال القطريين في عام ٢٠٠٨ إلى ١٢,١ في عام ٢٠٠٩، ثم انخفض المعدل بعد ذلك لتصل إلى ٩,٧ في عام ٢٠١٤.

شكل رقم (٩)
معدل الطلاق العام لكل ألف من السكان، قطريون (١٥ سنة فأكثر)
٢٠٠٨ - ٢٠١٤



إشهادات الطلاق حسب جنسية الزوج والزوجة ومكان إقامة الزوج والزوجة

شهدت بلدية الريان أكثر حالات الطلاق للقطريين وشهدت بلدية الدوحة أكثر حالات الطلاق لغير القطريين

يتضح من الشكل (١٠) أن أكثر حالات الطلاق كانت في بلدية الريان، حيث شكلت ما نسبته ٤٢,٩% من إجمالي إشهادات الطلاق بدولة قطر، تليها بلدية الدوحة بنسبة ٤٠,٥%، ثم بلدية أم صلال ٥,٦%، فبلدية الوكرة بنسبة ٤,٩%، ثم بقية البلديات (الخور، الشمال،

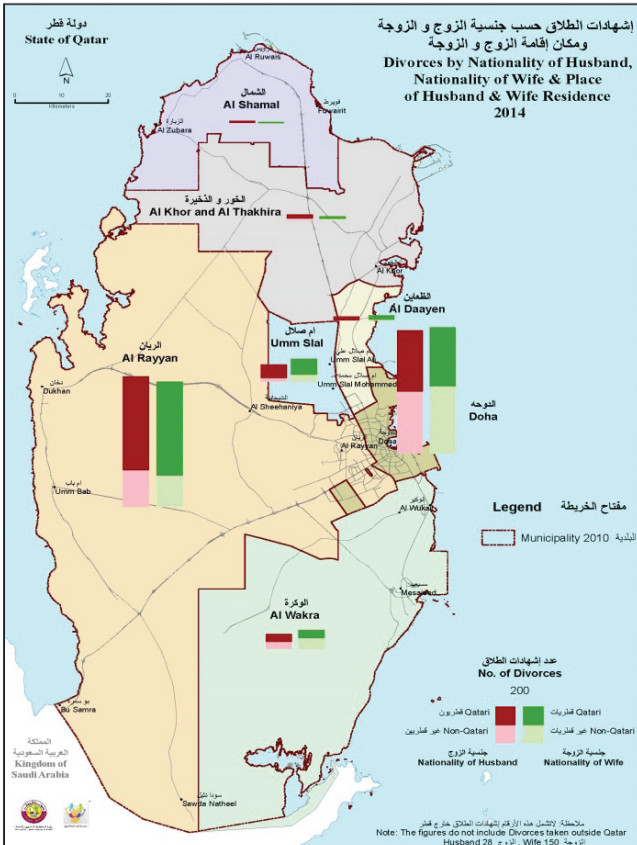
الظعائن) بنسبة ٣,٩%، إضافة إلى ٢,١% خارج قطر.

إشهادات الطلاق حسب جنسية الزوج والزوجة ومكان إقامة الزوج والزوجة ٢٠١٤

شكل رقم (١٠)

أما فيما يتعلق بإشهادات الطلاق بحسب جنسية ومكان إقامة الزوج، فقد لوحظ بأن أكثر حالات طلاق القطريين قد حصلت في بلدية الريان بنسبة ٥٠,٤%، تليها بلدية الدوحة بنسبة ٣٢,٩%، ثم بلدية أم صلال بنسبة ٧,١%، فبلدية الوكرة بنسبة ٤,٤%، ثم بقية البلديات (الخور، الشمال، الظعائن) بنسبة ٥,٢%.

أما بالنسبة لحالات طلاق غير القطريين، فتركز أغلبها في بلدية الدوحة بنسبة ٥٢,٥%، تليها بلدية الريان بنسبة ٣١,١%، ثم بلدية الوكرة بنسبة ٥,٨%، فبلدية أم صلال بنسبة ٣,٣%، ثم بقية البلديات (الخور، الشمال، الظعائن) بنسبة ١,٨%. كما أن نسبة ٥,٥% من حالات طلاق غير القطريين وقعت خارج قطر.



الزواج والطلاق في دولة قطر ٢٠١٤

كما يبين الشكل (١٠) أن أكثر حالات طلاق للقطريات وقعت في بلدية الريان بنسبة ٥٠,٧% من إجمالي إسهادات الطلاق التي حصلت للقطريات في الدولة، تليها بلدية الدوحة بنسبة ٣١,٨%، ثم بلدية أم صلال بنسبة ٨,٦%، فبلدية الوكرة بنسبة ٤,٤%، ثم بقية البلديات (الخور، الشمال، الظعائن) بنسبة ٤,١%، وبلغت نسبة المطلقات القطريات خارج الدولة ٠,٤%.

أما بالنسبة لحالات طلاق غير القطريات فتركزت بالدرجة الرئيسية في بلدية الدوحة، حيث شكلت ما نسبته ٤٣,٠% من إجمالي إسهادات الطلاق لغير القطريات، تليها بلدية الريان بنسبة ٢٠,٠%، ثم بلدية الوكرة بنسبة ٦,٨% فبلدية أم صلال بنسبة ٤,٥%، ثم بقية البلديات (الخور، الشمال، الظعائن) بنسبة ١,٥% ونسبة ٢٤,٢% وقعت خارج قطر.

إشهادات الطلاق حسب نوع الطلاق وجنسية الزوج والزوجة

يشكل الطلاق الرجعي وطلاق البينونة الصغرى ما نسبته ٨٣,١% من إجمالي أنواع الطلاق

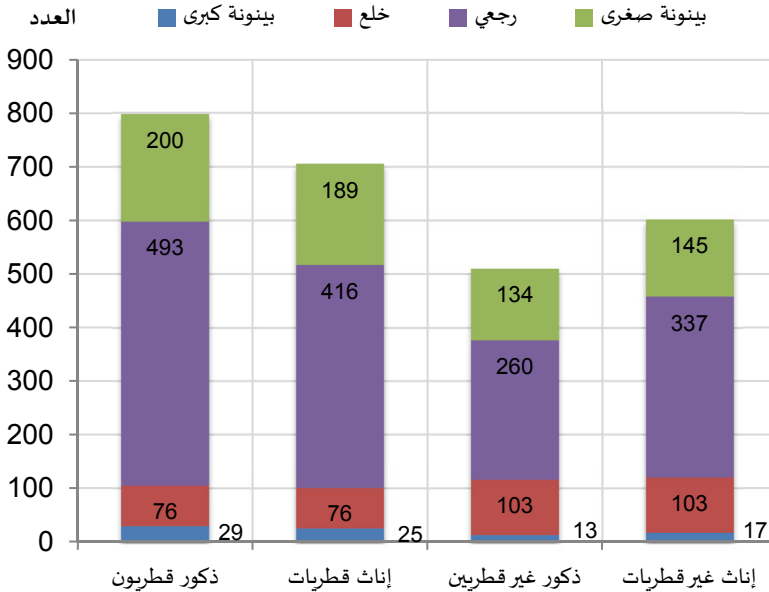
تظهر النتائج ارتفاعاً في نسب الطلاق الرجعي (وهو الطلاق الذي يقع على الزوجة المدخول بها وغير مكمل للثلاثة) و طلاق البينونة الصغرى (وهو أن يتم الطلاق الأول أو الثاني بعد انتهاء العدة بالزوجة قبل أو بعد الدخول بها)، حيث بلغت النسب ٥٧,٦% و ٢٥,٥% على التوالي.

ويشير الشكل (١١) أيضاً إلى انخفاض طلاق البينونة الكبرى (وهو الطلاق المكمل للثلاثة ولا يحق للمطلق إعادة مطلته إلا بعد زواجها من شخص آخر زواجاً شرعياً ثم الطلاق منه) وطلاق الخلع (وهو الذي يتم بناء على طلب الزوجة مقابل مبلغ من المال)، ونسبهما ٣,٢% و ١٣,٧% على التوالي.

ويوضح الشكل (١١) عدد إشهادات الطلاق بحسب نوع الطلاق وجنسية الزوج والزوجة بشكل مفصل.

إشهادات الطلاق حسب نوع الطلاق والجنس والجنسية عام ٢٠١٤

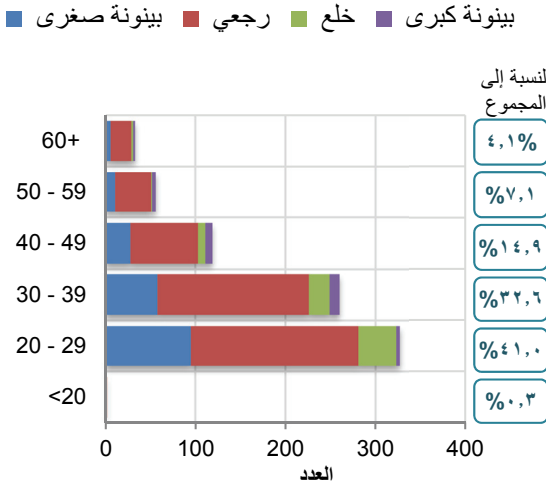
شكل رقم (١١)



إشهادات الطلاق حسب نوع الطلاق وفئة عمر الزوج

إشهادات الطلاق حسب نوع الطلاق وفئة عمر الزوج (قطريون) ٢٠١٤

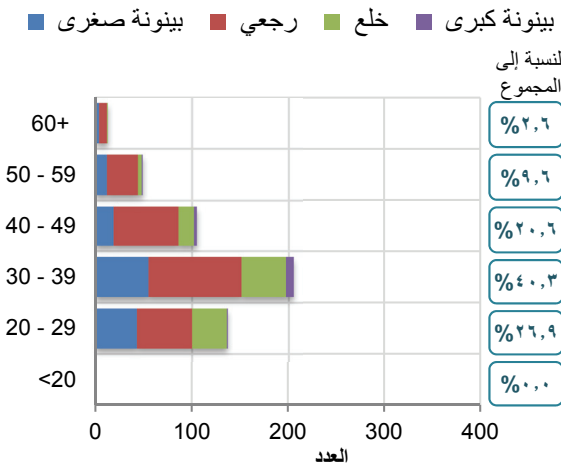
شكل رقم (أ-١٢)



يوضح الشكل (أ-١٢) أن حالات الطلاق كانت أعلى عند الأزواج القطريين في الفئة العمرية (٢٠-٢٩ سنة)، حيث بلغت ٤١,٠% من إجمالي إشهادات الطلاق بحسب الفئة العمرية للأزواج القطريين. تليها الفئة العمرية (٣٠-٣٩) بنسبة ٣٢,٦%. أما أقل نسبة طلاق فكانت في الفئة العمرية الأقل من ٢٠ سنة وبلغت ٠,٣%، ويعود السبب في ذلك إلى قلة أعداد المتزوجين في هذه الفئة العمرية.

إشهادات الطلاق حسب نوع الطلاق وفئة عمر الزوج (غير قطريين) ٢٠١٤

شكل رقم (ب-١٢)



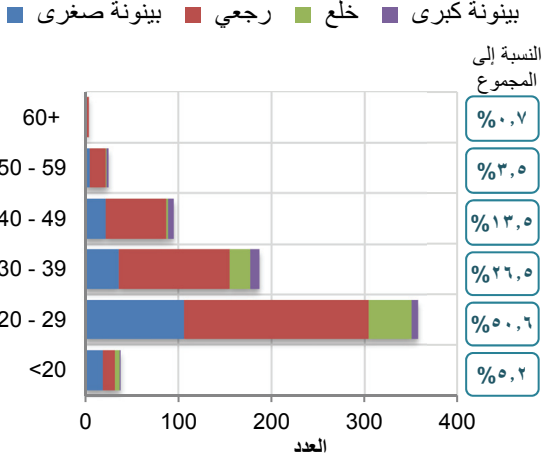
كما يتضح من الشكل (ب-١٢) أن أعلى نسبة للطلاق عند الأزواج غير القطريين، كانت في الفئة العمرية (٣٠-٣٩ سنة)، حيث بلغت ٤٠,٣% من إجمالي إشهادات الطلاق بحسب الفئة العمرية للأزواج غير القطريين. تليها الفئة العمرية (٢٠-٢٩ سنة) و(٤٠-٤٩ سنة) بنسبة ٢٦,٩% و ٢٠,٦% على التوالي.

أما أقل نسبة طلاق فكانت في الفئة العمرية الأقل من ٢٠ سنة بنسبة ٠,٠%، مقابل ٢,٥% في الفئة العمرية ٦٠ سنة فأكثر في عام ٢٠١٤.

إشهادات الطلاق حسب نوع الطلاق وفئة عمر الزوجة

إشهادات الطلاق حسب نوع الطلاق وفئة عمر الزوجة (قطريات) ٢٠١٤

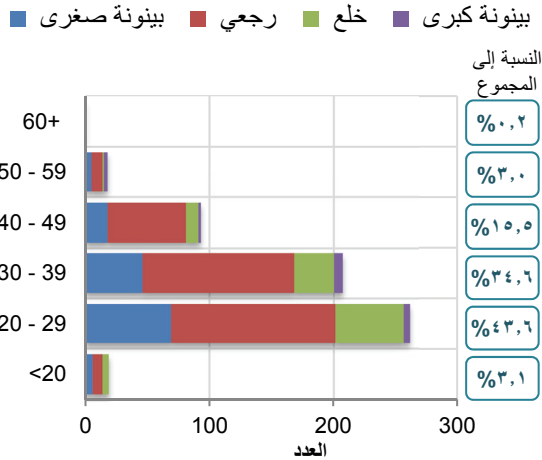
شكل رقم (١٣-أ)



بالنسبة للزوجات القطريات، يوضح الشكل (١٣-أ) أن حالات الطلاق كانت أعلى في الفئة العمرية (٢٠-٢٩ سنة)، حيث بلغت ٥٠,٦% من إجمالي إشهادات الطلاق بحسب الفئة العمرية للزوجات القطريات تليها الفئة العمرية من (٣٠-٣٩ سنة) و (٤٠-٤٩ سنة) بنسبة ٢٦,٥% و ١٣,٥% على التوالي. أما أقل نسبة فكانت في الفئة العمرية الأكبر ٦٠ سنة فما فوق بنسبة ٥,٢%.

إشهادات الطلاق حسب نوع الطلاق وفئة عمر الزوجة (غير قطريات) ٢٠١٤

شكل رقم (١٣-ب)



بالنسبة للزوجات غير القطريات فإن أعلى نسبة للطلاق كانت في الفئة العمرية (٢٠-٢٩ سنة)، حيث بلغت ٤٣,٦% من إجمالي إشهادات الطلاق بحسب الفئة العمرية للزوجات غير القطريات، تليها الفئة العمرية (٣٠-٣٩) بنسبة ٣٤,٦%.

أما أقل نسبة فكانت في الفئة العمرية ٦٠ سنة فأكثر بنسبة ٥,٢%.

الزواج والطلاق في دولة قطر ٢٠١٤

إشهادات الطلاق حسب مدة الحياة الزوجية للزوج والزوجة

ارتفاع عدد حالات الطلاق خلال الخمس سنوات الأولى من الزواج

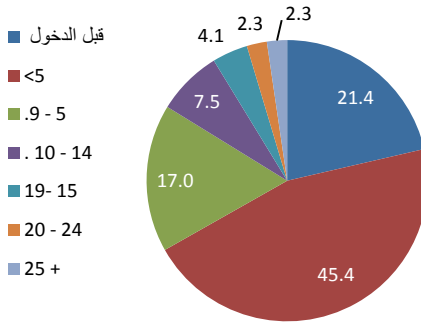
يشير الشكل (١٤-أ) إلى أن معظم حالات الطلاق لعام ٢٠١٤ بحسب مدة الحياة الزوجية قد تمت في فترة السنوات الخمس الأولى من الزواج وكذلك فترة قبل الدخول ، وهذا ما يفسر أيضاً ارتفاع نسبة طلاق البينونة الصغرى والرجعي كما ذكر سابقاً.

وتشكل نسبة الطلاق خلال السنوات الخمس الأولى وفترة ما قبل الدخول ٦٦,٨% من إجمالي الطلاق بحسب مدة الحياة الزوجية أي بنسبة ثلثي إجمالي حالات الطلاق تقريباً. كما يلاحظ أن

إشهادات الطلاق حسب مدة الحياة الزوجية للزوجة، ٢٠١٤

شكل رقم (١٤-أ)

نسبة المطلقين ممن تزيد مدة حياتهم الزوجية عن ٢٠ سنة كانت الأقل بالنسبة



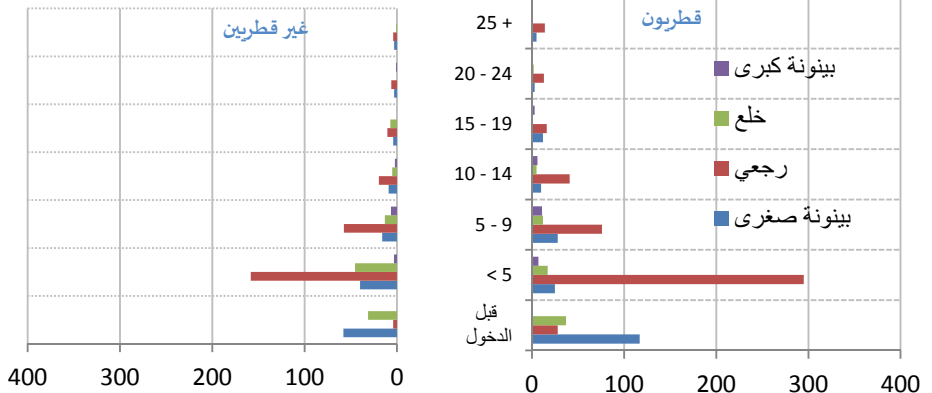
لإجمالي حالات الطلاق بحسب مدة الحياة

الزوجية. كما يشير الشكل أيضاً إلى ارتفاع نسبة المطلقين ممن عاشوا حياة زوجية بين ٥ - ٩ سنوات في العام ٢٠١٤، حيث بلغت نسبتهم ١٧,٠% من إجمالي حالات الطلاق، ومع ذلك فهذه النسبة تبين انخفاضاً بفارق ١,٧ نقطة مئوية عن عام ٢٠١٣.

إشهادات الطلاق حسب نوع الطلاق ومدة الحياة الزوجية وجنسية الزوج ٢٠١٤

شكل رقم (١٤-ب)

مدة الحياة الزوجية



الزواج والطلاق في دولة قطر ٢٠١٤

وبتفصيل أكثر لحالات الطلاق خلال السنوات الأربع الأولى من الحياة الزوجية للزوج وفترة ما قبل الدخول، نظراً لارتفاع نسبته مقارنة بنسب مدة الحياة الزوجية للفترات الأخرى.

يشير الشكل (١٥) إلى أن ٦٣,٦% من إسهادات الطلاق قبل الدخول هي طلاق البينونة الصغرى، بينما شكل الطلاق الرجعي ١١,٦% منها، والطلاق الخلع ٢٤,٧% والبينونة الكبرى ٠,٠% من إجمالي إسهادات الطلاق قبل الدخول.

أما بالنسبة للسنوات الأربع الأولى من الزواج، فقد شكل الطلاق الرجعي النسبة الأكبر من أنواع إسهادات الطلاق بنسبة ٧٦,٦%، بينما شكلت نسبة إسهادات طلاق البينونة الصغرى ١١,١%.

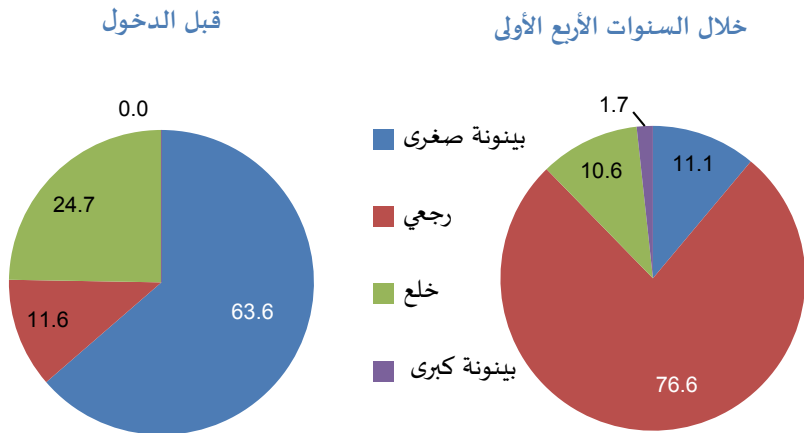
أما إسهادات طلاق الخلع والبينونة الكبرى فقد كانت نسبتها ١٠,٦% و ١,٧% على التوالي. بالنسبة للفئات العمرية، كان الطلاق قبل الدخول للزوجات القطريات وغير القطريات هو الأعلى في الفئة العمرية (٢٠- ٢٤ سنة).

وبالنسبة لإسهادات الطلاق خلال الأربع سنوات الأولى، كانت أعداد المطلقين في الفئة العمرية (٢٠- ٢٤ سنة) هي الأعلى عند القطريات مقابل الفئة العمرية (٢٥- ٢٩ سنة) لدى القطريين الذكور.

أما بالنسبة للأزواج القطريين وغير القطريين فكان العدد الأعلى من إسهادات الطلاق في الفئة العمرية (٢٥- ٢٩ سنة) للقطريين الذكور وغير القطريين على حد سواء، سواء أكان الطلاق قبل الدخول أم خلال السنوات الأربع الأولى من الحياة الزوجية.

إسهادات الطلاق خلال السنوات الأربع الأولى وقبل الدخول حسب نوع الطلاق، ٢٠١٤

شكل رقم (١٥)



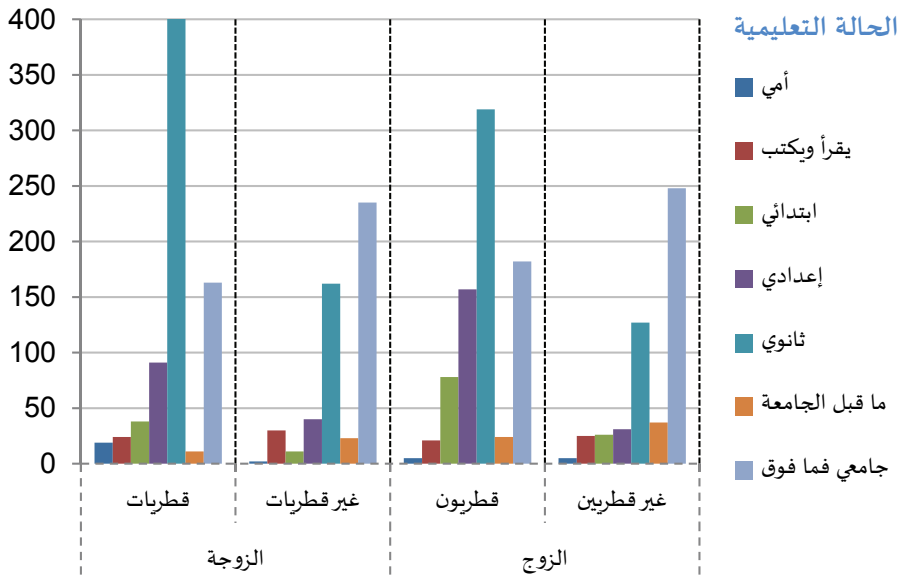
إشهادات الطلاق حسب الحالة التعليمية للزوج والزوجة

يشير الشكل (١٦) إلى المستوى التعليمي للمطلقين من الرجال والنساء، ومنه يلاحظ بأن أعلى نسبة من المطلقين القطريين كانت من حملة الشهادة الثانوية، حيث كانت ٣٩٣ حالة للإناث القطريات، و ٣١٩ حالة للذكور القطريين (٥٥,٤% و ٣٩,٧% على التوالي).

أما بالنسبة للإناث غير القطريات، فقد شكلت فئة حملة الشهادات الجامعية العدد الأكبر من إجمالي المطلقات غير القطريات. وكذلك الفئة الأعلى من المطلقين الذكور غير القطريين كانت من حملة الشهادات الجامعية فما فوق.

إشهادات الطلاق حسب الحالة التعليمية للزوج والزوجة، ٢٠١٤

شكل رقم
(١٦)



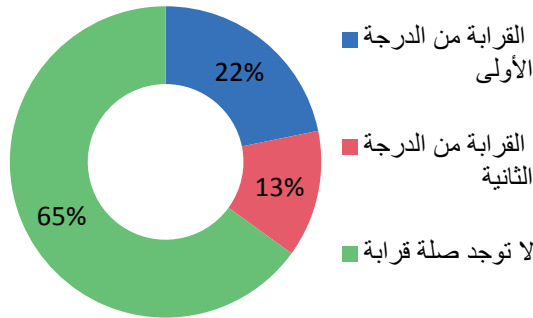
إشهادات الطلاق للقطريين حسب صلة القرابة

يشير الشكل (١٧) الذي يبين العلاقة بين الطلاق وصلة القرابة بين القطريين، إلى أن النسبة الأكبر من حالات الطلاق تقع بين الرجال القطريين والنساء الذين لا تربطهم أي صلة قرابة، حيث كانت النسبة ٦٥%، بينما شكلت حالات الطلاق للمواطنين القطريين الذين تربطهم صلة قرابة من الدرجة الأولى نسبة ٢٢% من إجمالي حالات الطلاق بحسب صلة القرابة، وجاءت حالات الطلاق بين الذين تربطهم صلة قرابة من الدرجة الثانية بنسبة ١٣%.

حوالي ٣٥% من إشارات الطلاق للقطريين كانت لذوي القرابة

إشهادات الطلاق حسب صلة القرابة بين الزوجين، ٢٠١٤

شكل رقم (١٧)

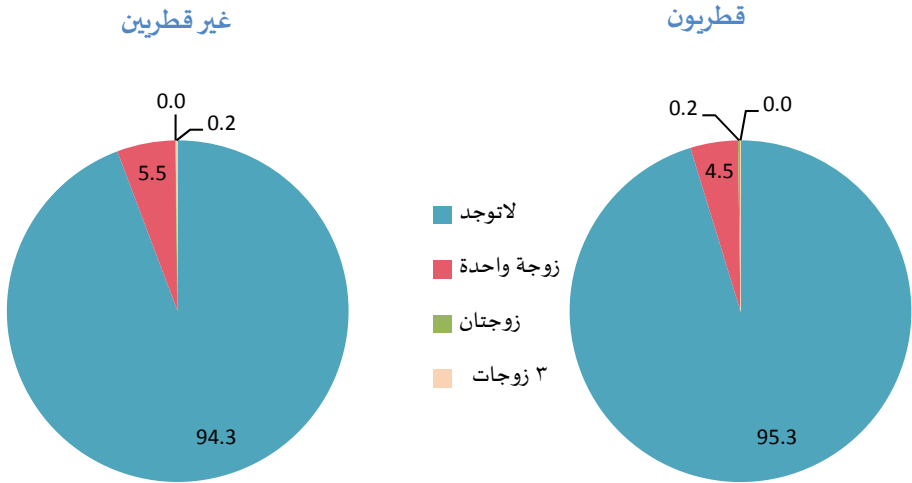


إشهادات الطلاق حسب عدد الزوجات الباقيات بالعصمة

يشير الشكل (١٨) الذي يوضح إشهادات الطلاق وفق عدد الزوجات الباقيات في العصمة، إلى أن النسبة العظمى من حالات الطلاق في عام ٢٠١٤ وقعت بين الذين لا توجد لديهم زوجات أخريات في العصمة، حيث بلغت ٩٥,٣% من إجمالي حالات الطلاق بالنسبة للأزواج القطريين، تليها حالات الطلاق بين الذين لديهم زوجة واحدة أخرى في العصمة بنسبة ٤,٥%، أما بالنسبة للأزواج غير القطريين فكانت النسب شبه مماثلة للأزواج القطريين.

إشهادات الطلاق حسب عدد الزوجات الباقيات في العصمة، ٢٠١٤

شكل رقم
(١٨)

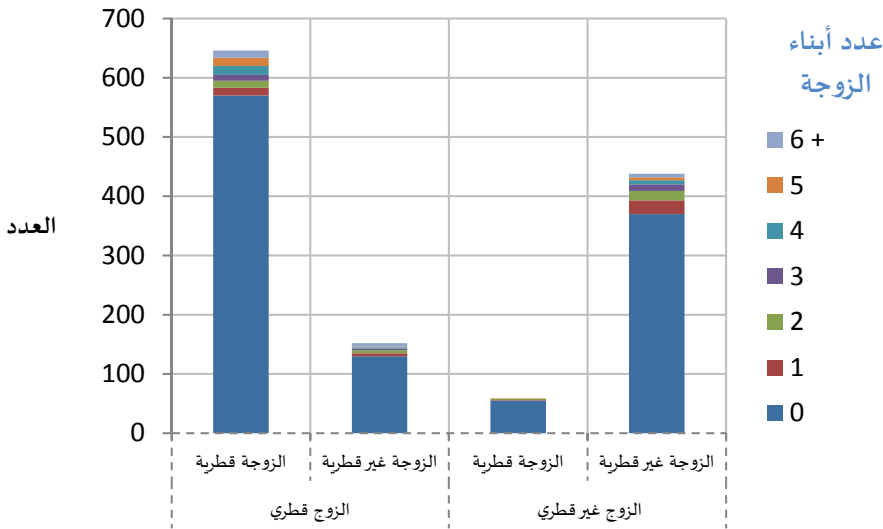


إشهادات الطلاق حسب جنسية الزوج والزوجة وعدد أبناء الزوجة

يشير الشكل (١٩) الذي يوضح إشهادات الطلاق وفق عدد الأبناء لمجموع القطريين وغير القطريين، إلى أن النسبة العظمى من حالات الطلاق في عام ٢٠١٤ وقعت بين الأزواج والزوجات الذين لا يوجد لديهم أبناء، حيث بلغت ٨٦,٩% من إجمالي حالات الطلاق وفق عدد الأبناء، تليها حالات الطلاق بين الأزواج والزوجات الذين لديهم ابن واحد فقط بنسبة ٣,٢%، والذين لديهم ابنان بنسبة ٢,٧%. أما الذين لديهم ثلاثة أبناء، فأكثر فإن النسبة لا تصل إلى ٢% لكل منهم على حدة. وعود ذلك إلى ارتفاع نسبة الطلاق قبل الدخول وخلال السنوات الأربع الأولى كما ذكرنا سابقاً.

إشهادات الطلاق حسب جنسية الزوج والزوجة وعدد أبناء الزوجة، ٢٠١٤

شكل رقم
(١٩)



الجداول

عقد الزواج وإشهادات الطلاق المسجلة حسب جنسية الزوج
REGISTERED MARRIAGES AND DIVORCES BY HUSBAND'S NATIONALITY
2005 - 2014

Table No. (1)

جدول رقم (١)

Year	إشهادات الطلاق Divorces				عقد الزواج Marriages				السنة				
	المجموع Total النسبة %	غير قطريين Non-Qatari النسبة %	قطريون Qatari النسبة %	المجموع Total النسبة %	غير قطريين Non-Qatari النسبة %	قطريون Qatari النسبة %							
2005	100.0	643	27.1	174	72.9	469	100.0	2,734	32.4	886	67.6	1,848	٢٠٠٥
2006	100.0	826	26.9	222	73.1	604	100.0	3,019	33.0	996	67.0	2,023	٢٠٠٦
2007	100.0	997	27.7	276	72.3	721	100.0	3,206	37.2	1,193	62.8	2,013	٢٠٠٧
2008	100.0	939	26.7	251	73.3	688	100.0	3,235	39.6	1,281	60.4	1,954	٢٠٠٨
2009	100.0	1,108	29.0	321	71.0	787	100.0	3,153	39.1	1,233	60.9	1,920	٢٠٠٩
2010	100.0	1,172	30.0	352	70.0	820	100.0	2,977	41.1	1,225	58.9	1,752	٢٠١٠
2011	100.0	1,108	31.9	354	68.1	754	100.0	3,293	42.4	1,395	57.6	1,898	٢٠١١
2012	100.0	1,420	41.2	585	58.8	835	100.0	3,532	41.9	1,479	58.1	2,053	٢٠١٢
2013	100.0	1,325	38.4	509	61.6	816	100.0	3,619	42.7	1,547	57.3	2,072	٢٠١٣
2014	100.0	1,315	38.9	512	61.1	803	100.0	3,674	43.5	1,598	56.5	2,076	٢٠١٤

متوسط العمر عند أول زواج
AVERAGE AGE AT FIRST MARRIAGE
2005 - 2014

Table No. (2)

جدول رقم (٢)

Year	Non-Qatari غير قطريين		Qatari قطريون		السنة
	اناث Females	ذكور Males	اناث Females	ذكور Males	
2005	25.1	28.8	23.9	26.7	٢٠٠٥
2006	25.6	28.9	23.6	26.4	٢٠٠٦
2007	26.0	29.2	23.7	26.6	٢٠٠٧
2008	26.1	29.3	23.6	26.5	٢٠٠٨
2009	26.3	29.7	23.9	26.7	٢٠٠٩
2010	26.5	29.6	23.9	26.5	٢٠١٠
2011	26.5	29.6	24.1	26.7	٢٠١١
2012	25.7	28.8	23.0	26.2	٢٠١٢
2013	26.1	28.7	23.5	26.1	٢٠١٣
2014	26.2	28.9	24.1	26.5	٢٠١٤

معدلات الزواج والطلاق الخام لكل ألف من السكان
MARRIAGES AND DIVORCES CRUDE RATE PER 1000 POPULATION
2005 - 2014

Table No. (3)

جدول رقم (٣)

Year	معدل الطلاق الخام Crude Divorces Rate	عدد حالات الطلاق Divorces	معدل الزواج الخام Crude Marriages Rate	عدد حالات الزواج Marriages	السنة
2005	0.7	643	3.0	2,734	٢٠٠٥
2006	0.8	826	2.9	3,019	٢٠٠٦
2007	0.8	997	2.6	3,206	٢٠٠٧
2008	0.6	939	2.2	3,235	٢٠٠٨
2009	0.7	1,108	1.9	3,153	٢٠٠٩
2010	0.7	1,172	1.7	2,977	٢٠١٠
2011	0.6	1,108	1.9	3,293	٢٠١١
2012	0.8	1,420	1.9	3,532	٢٠١٢
2013	0.7	1,325	1.8	3,619	٢٠١٣
2014	0.6	1,315	1.7	3,674	٢٠١٤

معدل الزواج العام حسب الجنسية والنوع لكل ألف من السكان (١٥ سنة فأكثر)
GENERAL MARRIAGE RATE BY NATIONALITY & GENDER PER 1000 POPULATION
(15 YEAR AND ABOVE)
2005 - 2014

Table No. (5)

Year	المجموع Total				غير قطريين Non-Qataris				قطريون Qataris				السنة
	الإناث Females		الذكور Males		الإناث Females		الذكور Males		الإناث Females		الذكور Males		
	معدل الزواج العام General Marriage Rates	حالات الزواج Marriages	معدل الزواج العام General Marriage Rates	حالات الزواج Marriages	معدل الزواج العام General Marriage Rates	حالات الزواج Marriages	معدل الزواج العام General Marriage Rates	حالات الزواج Marriages	معدل الزواج العام General Marriage Rates	حالات الزواج Marriages	معدل الزواج العام General Marriage Rates	حالات الزواج Marriages	
2005	15.4	2,734	5.1	2,734	7.8	920	1.8	886	30.1	1,814	33.4	1,848	٢٠٠٥
2006	15.6	3,019	4.6	3,019	7.6	995	1.7	996	32.2	2,024	34.9	2,023	٢٠٠٦
2007	15.0	3,206	4.0	3,206	8.0	1,194	1.6	1,193	30.8	2,012	33.3	2,013	٢٠٠٧
2008	13.8	3,235	3.2	3,235	7.4	1,243	1.4	1,281	29.3	1,992	31.0	1,954	٢٠٠٨
2009	11.9	3,153	2.7	3,153	6.2	1,207	1.1	1,233	27.7	1,946	29.4	1,920	٢٠٠٩
2010	9.5	2,977	2.5	2,977	5.2	1,202	1.1	1,225	23.5	1,775	24.2	1,752	٢٠١٠
2011	10.3	3,293	2.8	3,293	5.7	1,368	1.3	1,395	24.2	1,925	25.3	1,898	٢٠١١
2012	10.3	3,532	2.9	3,532	5.6	1,465	1.3	1,479	25.1	2,067	26.3	2,053	٢٠١٢
2013	9.5	3,619	2.7	3,619	5.2	1,552	1.2	1,547	24.2	2,067	25.7	2,072	٢٠١٣
2014	9.0	3,674	2.5	3,674	5.1	1,627	1.1	1,598	23.2	2,047	25.0	2,076	٢٠١٤

جدول رقم (٥)

عقد الزواج حسب فئة عمر الزوجة والزوج
MARRIAGES BY AGE GROUP OF WIFE AND HUSBAND
2014
قطر 2014
Qataris

Table No. (5-1)

Age Group of Husband in Years	المجموع Total	غير مبين Not Stated	Age Group of Wife in years										فئة عمر الزوجة بالسنوات	فئة عمر الزوج بالسنوات		
			60+	55-59	50-54	45-49	40-44	35-39	30-34	25-29	20-24	-20				
-20	44	0	0	0	0	0	0	0	0	0	0	0	1	14	29	٢٠-
20-24	668	0	0	0	0	0	0	1	1	1	6	58	409	193	٢٤-٢٠	
25-29	717	0	0	0	0	0	2	6	34	199	385	91	٢٩-٢٥			
30-34	310	0	0	0	0	1	2	23	60	125	80	19	٣٤-٣٠			
35-39	155	0	0	0	1	2	4	27	42	57	19	3	٣٩-٣٥			
40-44	84	0	0	0	0	5	8	18	28	18	3	4	٤٤-٤٠			
45-49	43	0	0	0	4	2	11	10	11	5	0	0	٤٩-٤٥			
50-54	28	0	0	0	1	2	11	5	3	4	1	1	٥٤-٥٠			
55-59	12	0	0	0	1	2	2	3	1	1	2	0	٥٩-٥٥			
60-64	11	0	0	0	0	3	3	4	0	1	0	0	٦٤-٦٠			
65-69	3	0	0	0	0	0	0	1	1	0	0	0	٦٩-٦٥			
70-74	1	0	0	0	0	0	1	0	0	0	0	0	٧٤-٧٠			
75+	0	0	0	0	0	0	0	0	0	0	0	0	+٧٥			
Not Stated	0	0	0	0	0	0	0	0	0	0	0	0	غير مبين			
Total	2,076	0	0	0	7	17	46	98	186	469	913	340	المجموع			

جدول رقم (٥-١)



عقد الزواج حسب فئة عمر الزوجة والزوج
MARRIAGES BY AGE GROUP OF WIFE AND HUSBAND
2014
غير قطريين Non-Qataris

Table No. (5-2)

Age Group of Husband in Years	المجموع Total	غير مدين Not Stated	Age Group of Wife in years										فئة عمر الزوج بالسنوات		
			60+	55-59	50-54	45-49	40-44	35-39	30-34	25-29	20-24	-20			
-20	8	0	0	0	0	0	0	0	1	2	7	44	121	80	٢٠٠
20-24	256	0	0	0	0	0	1	1	2	7	7	44	121	80	٢٤٠٢٠
25-29	609	0	0	0	2	1	6	16	57	220	242	65	٢٩٠٢٥	٢٤٠٢٥	
30-34	384	0	0	0	4	9	20	98	135	106	12	٢٤٠٢٥	٢٤٠٢٥		
35-39	158	0	0	0	4	10	30	54	44	14	2	٢٤٠٢٥	٢٤٠٢٥		
40-44	89	0	0	2	10	12	22	26	11	5	1	٢٤٠٢٥	٢٤٠٢٥		
45-49	55	0	0	2	3	12	16	16	6	0	0	٢٤٠٢٥	٢٤٠٢٥		
50-54	24	0	0	1	4	5	6	7	0	1	0	٢٤٠٢٥	٢٤٠٢٥		
55-59	10	0	0	1	2	2	2	2	0	0	0	٢٤٠٢٥	٢٤٠٢٥		
60-64	3	0	0	1	2	0	0	0	0	0	0	٢٤٠٢٥	٢٤٠٢٥		
65-69	0	0	0	0	0	0	0	0	0	0	0	٢٤٠٢٥	٢٤٠٢٥		
70-74	0	0	0	0	0	0	0	0	0	0	0	٢٤٠٢٥	٢٤٠٢٥		
75+	1	0	0	0	0	0	0	1	0	0	0	٢٤٠٢٥	٢٤٠٢٥		
Not Stated	1	0	0	0	0	0	0	0	0	0	1	٢٤٠٢٥	٢٤٠٢٥		
Total	1,598	0	0	1	9	31	57	115	268	460	490	167	٢٤٠٢٥	٢٤٠٢٥	

جدول رقم (٥-٢)



عقد الزواج حسب فئة عمر الزوجة والزوج
MARRIAGES BY AGE GROUP OF WIFE AND HUSBAND
2014
المجموع Total

Table No. (5-3)

Age Group of Husband in Years	المجموع Total	غير مبين Not Stated	Age Group of Wife in years										فئات عمر الزوج بالسنين	
			60+	55-59	50-54	45-49	40-44	35-39	30-34	25-29	20-24	-20		
-20	52	0	0	0	0	0	0	1	0	0	1	15	35	٢٠٠-
20-24	924	0	0	0	0	1	2	3	13	102	530	273	٢٤٠-٢٠	
25-29	1,326	0	0	2	1	8	22	91	419	627	156	٢٩٠-٢٥		
30-34	694	0	0	0	5	11	43	158	260	186	31	٣٤٠-٣٠		
35-39	313	0	0	1	6	14	57	96	101	33	5	٣٩٠-٣٥		
40-44	173	0	0	2	15	20	40	54	29	8	5	٤٤٠-٤٠		
45-49	98	0	0	6	5	23	26	27	11	0	0	٤٩٠-٤٥		
50-54	52	0	0	2	6	16	11	10	4	2	1	٥٤٠-٥٠		
55-59	22	0	0	1	4	4	5	3	1	2	0	٥٩٠-٥٥		
60-64	14	0	0	1	5	3	4	0	1	0	0	٦٤٠-٦٠		
65-69	3	0	0	0	0	1	1	1	0	0	0	٦٩٠-٦٥		
70-74	1	0	0	0	0	1	0	0	0	0	0	٧٤٠-٧٠		
75+	1	0	0	0	0	0	0	1	0	0	0	+٧٥		
Not Stated	1	0	0	0	0	0	0	0	0	0	1	غير مبين		
Total	3,674	0	0	1	16	48	103	213	454	929	1,403	507	المجموع	

جدول رقم (٥-٣)

عقد الزواج حسب عدد الزوجات بالعمسة وفة عصر الزوج
MARRIAGES BY NUMBER OF WIVES AND HUSBAND'S AGE GROUP
2014
قطر 2014

Table No. (6-1)

Age Group of Husband In Years	عدد الزوجات بالعمسة						فئات عصر الزوج بالسنوات
	المجموع Total	غير مين Not Stated	3	2	1	لا يوجد None	
-20	44	0	0	0	0	44	٢٠-
20-24	668	0	0	0	8	660	٢٤-٢٠
25-29	717	0	0	0	26	691	٢٩-٢٥
30-34	310	0	0	4	38	268	٣٤-٣٠
35-39	155	0	0	2	36	117	٣٩-٣٥
40-44	84	0	1	4	22	57	٤٤-٤٠
45-49	43	0	0	1	15	27	٤٩-٤٥
50-54	28	0	1	3	14	10	٥٤-٥٠
55-59	12	0	0	1	7	4	٥٩-٥٥
60-64	11	0	0	1	6	4	٦٤-٦٠
65-69	3	0	0	0	3	0	٦٩-٦٥
70-74	1	0	0	0	0	1	٧٤-٧٠
75+	0	0	0	0	0	0	+٧٥
Not Stated	0	0	0	0	0	0	غير مين
Total	2,076	0	2	16	175	1,883	المجموع
Percentage	100.0	0.0	0.1	0.8	8.4	90.7	التوزيع النسبي (%)

عقود الزواج حسب عدد الزوجات بالحصمة وفترة عمر الزوج
MARRIAGES BY NUMBER OF WIVES AND HUSBAND'S AGE GROUP
2014
غير قطريين Non-Qataris

Table No. (6-2)

Age Group of Husband In Years	عدد الزوجات بالحصمة						فئات عمر الزوج بالسنوات
	المجموع Total	غير مبين Not Stated	3	2	1	لا يوجد None	
-20	8	0	0	0	0	8	٢٠-
20-24	256	0	0	0	3	253	٢٤-٢٠
25-29	609	0	0	0	16	593	٢٩-٢٥
30-34	384	1	0	0	31	352	٣٤-٣٠
35-39	158	0	1	2	36	119	٣٩-٣٥
40-44	89	0	0	0	33	56	٤٤-٤٠
45-49	55	0	0	2	28	25	٤٩-٤٥
50-54	24	0	0	2	10	12	٥٤-٥٠
55-59	10	0	0	0	3	7	٥٩-٥٥
60-64	3	0	0	0	2	1	٦٤-٦٠
65-69	0	0	0	0	0	0	٦٩-٦٥
70-74	0	0	0	0	0	0	٧٤-٧٠
75+	1	0	0	0	0	1	+٧٥
Not Stated	1	0	0	0	0	1	غير مبين
Total	1,598	1	1	6	162	1,428	المجموع
Percentage	100.0	0.1	0.1	0.4	10.1	89.4	التوزيع النسبي (%)

جدول رقم (٦-٢)

عقد الزواج حسب عدد الزوجات بالخصمة وفترة عصر الزوج
MARRIAGES BY NUMBER OF WIVES AND HUSBAND'S AGE GROUP
2014
المجموع Total

Table No. (6-3)

Age Group of Husband In Years	عدد الزوجات بالخصمة						فئات عصر الزوج بالسنوات
	المجموع Total	غير مبين Not Stated	3	2	1	لا يوجد None	
-20	52	0	0	0	0	52	٢٠ -
20-24	924	0	0	0	11	913	٢٤-٢٠
25-29	1,326	0	0	0	42	1,284	٢٩-٢٥
30-34	694	1	0	4	69	620	٣٤-٣٠
35-39	313	0	1	4	72	236	٣٩-٣٥
40-44	173	0	1	4	55	113	٤٤-٤٠
45-49	98	0	0	3	43	52	٤٩-٤٥
50-54	52	0	1	5	24	22	٥٤-٥٠
55-59	22	0	0	1	10	11	٥٩-٥٥
60-64	14	0	0	1	8	5	٦٤-٦٠
65-69	3	0	0	0	3	0	٦٩-٦٥
70-74	1	0	0	0	0	1	٧٤-٧٠
75+	1	0	0	0	0	1	+٧٥
Not Stated	1	0	0	0	0	1	غير مبين
Total	3,674	1	3	22	337	3,311	المجموع
Percentage	100.0	0.0	0.1	0.6	9.2	90.1	التوزيع النسبي (%)

عقود الزواج حسب الحالة الزوجية للزوجة وفترة عمرها
MARRIAGE BY WIFE MARITAL STATUS AND AGE GROUP
2014
قطريات Qataris

Table No. (7-1)

Age Group of Wife in Years	الحالة الزوجية Marital Status					فئات عمر الزوجة بالسنوات Never-Married لم يسبق لها الزواج مطلقه Divorced أرملة Widowed غير مبين Not Stated المجموع Total	جدول رقم (٧-١)
	المجموع Total	غير مبين Not Stated	أرملة Widowed	مطلقه Divorced	لم يسبق لها الزواج Never-Married		
-20	332	0	0	9	323	٢٠٠	
20-24	880	0	1	86	793	٢٤٠,٢٠	
25-29	460	0	3	97	360	٢٩٠,٢٥	
30-34	192	0	1	82	109	٣٤٠,٣٠	
35-39	105	0	3	54	48	٣٩٠,٣٥	
40-44	49	0	0	31	18	٤٤٠,٤٠	
45-49	20	0	1	14	5	٤٩٠,٤٥	
50-54	9	0	0	4	5	٥٤٠,٥٠	
55-59	0	0	0	0	0	٥٩٠,٥٥	
60+	0	0	0	0	0	+٦٠,	
Not Stated	0	0	0	0	0	غير مبين	
Total	2,047	0	9	377	1,661	المجموع	
Percentage	100.0	0.0	0.4	18.4	81.1	التوزيع النسبي (%)	

عقود الزواج حسب الحالة الزوجية للزوجة وفئة عمرها
MARRIAGE BY WIFE MARITAL STATUS AND AGE GROUP
2014
غير قطريات Non-Qataris

Table No. (7-2)

Age Group of Wife in Years	الحالة الزوجية Marital Status					فئات عمر الزوجة بالسنوات Never-Married لم يسبق لها الزواج Divorced مطلقه Widowed أرملة غير مبين Not Stated	المجموع Total
	المطلقه Divorced	أرملة Widowed	غير مبين Not Stated	المجموع Total	المجموع Total		
-20	2	0	0	0	175	173	٢٠٠-
20-24	35	0	0	0	523	488	٢٤-٢٠
25-29	60	0	0	0	469	409	٢٩-٢٥
30-34	62	2	0	0	262	198	٣٤-٣٠
35-39	35	3	0	0	108	70	٣٩-٣٥
40-44	23	3	0	0	54	28	٤٤-٤٠
45-49	17	2	0	0	28	9	٤٩-٤٥
50-54	4	1	0	0	7	2	٥٤-٥٠
55-59	0	1	0	0	1	0	٥٩-٥٥
60+	0	0	0	0	0	0	+٦٠
Not Stated	0	0	0	0	0	0	غير مبين
Total	238	12	0	0	1,627	1,377	المجموع
Percentage	14.6	0.7	0.0	0.0	100.0	84.6	التوزيع النسبي (%)

جدول رقم (٧-٢)

عقود الزواج حسب الحالة الزوجية للزوجة وفترة عمرها
MARRIAGE BY WIFE MARITAL STATUS AND AGE GROUP
2014
المجموع Total

جدول رقم (٣-٧)

Age Group of Wife in Years	الحالة الزوجية Marital Status						فئات عمر الزوجة بالسنوات
	المجموع Total	غير مبين Not Stated	أرملة Widowed	مطلقه Divorced	لم يسبق لها الزواج Never-Married		
-20	507	0	0	11	496	٢٠-	
20-24	1,403	0	1	121	1,281	٢٤-٢٠	
25-29	929	0	3	157	769	٢٩-٢٥	
30-34	454	0	3	144	307	٣٤-٣٠	
35-39	213	0	6	89	118	٣٩-٣٥	
40-44	103	0	3	54	46	٤٤-٤٠	
45-49	48	0	3	31	14	٤٩-٤٥	
50-54	16	0	1	8	7	٥٤-٥٠	
55-59	1	0	1	0	0	٥٩-٥٥	
60+	0	0	0	0	0	+٦٠	
Not Stated	0	0	0	0	0	غير مبين	
Total	3,674	0	21	615	3,038	المجموع	
Percentage	100.0	0.0	0.6	16.7	82.7	التوزيع النسبي (%)	

عقود الزواج حسب الحالة التعليمية للزوجة والزوج
MARRIAGES BY EDUCATIONAL STATUS OF WIFE AND HUSBAND
2014
قطريون Qataris

Table No. (8-1)

Educational Status of Husband	النسبة للزوج Percentage of husband	Educational Status of Wife										الحالة التعليمية للزوج	
		المجموع Total	غير مبين Not Stated	جامعية فما فوق Univ & Above	دبلوم فوق الثانوي Post Secondary	ثانوية Secondary	إعدادية Preparatory	ابتدائية Primary	تقرأ وكتبت Read and Write	أمية Illiterate			
Illiterate	0.2	4	0	1	0	1	0	1	1	1	0	0	أمي
Read and Write	0.3	6	0	0	0	2	2	2	1	0	1	1	يقرأ و يكتب
Primary	6.1	126	1	14	2	75	18	12	1	1	3	3	إبتدائي
Preparatory	11.0	228	0	45	3	128	29	17	4	2	2	2	إعدادي
Secondary	50.0	1,038	0	167	6	729	108	23	2	2	3	3	ثانوي
Post Secondary	2.7	56	0	11	3	35	4	3	0	0	0	0	دبلوم فوق الثانوي
Univ & Above	29.8	618	0	228	3	361	21	4	1	0	0	0	جامعي فما فوق
Not stated	0.0	0	0	0	0	0	0	0	0	0	0	0	غير مبين
Total	100.0	2,076	1	466	17	1,331	182	61	9	9	9	9	المجموع
Percentage of Wife		100.0	0.0	22.4	0.8	64.1	8.8	2.9	0.4	0.4	0.4	0.4	النسبة المئوية للزوجة

جدول رقم (8-1)

عقود الزواج حسب الحالة التعليمية للزوجة والزوج
MARRIAGES BY EDUCATIONAL STATUS OF WIFE AND HUSBAND
2014
غير قطريين Non-Qataris

Table No. (8-2)

Educational Status of Husband	النسبة للزوج Percentage of husband	Educational Status of Wife										الحالة التعليمية للزوج Educational Status of Husband
		المجموع Total	غير مبين Not Stated	جامعية فما فوق Univ & Above	دبلوم فوق الثانوي Post Secondary	ثانوية Secondary	إعدادية Preparatory	ابتدائية Primary	تقرأ وتكتب Read and Write	أمية Illiterate		
Illiterate	0.4	6	0	0	0	2	1	0	0	0	3	أمي
Read and Write	0.6	9	0	3	1	3	0	1	0	0	1	يقرأ و يكتب
Primary	5.4	86	0	17	4	31	15	12	3	4	4	ابتدائي
Preparatory	10.5	167	0	22	5	78	44	14	2	2	2	إعدادي
Secondary	31.3	500	0	111	9	287	60	19	6	8	8	ثانوي
Post Secondary	6.6	106	0	48	13	39	4	2	0	0	0	دبلوم فوق الثانوي
Univ & Above	45.2	723	0	451	31	217	19	5	0	0	0	جامعي فما فوق
Not stated	0.1	1	0	0	0	1	0	0	0	0	0	غير مبين
Total	100.0	1,598	0	652	63	658	143	53	11	18	18	المجموع
Percentage of Wife		100.0	0.0	40.8	3.9	41.2	8.9	3.3	0.7	1.1	1.1	النسبة المعوية للزوجة

جدول رقم (8-2)

عقد الزواج حسب الحالة التعليمية للزوجة والزوج
MARRIAGES BY EDUCATIONAL STATUS OF WIFE AND HUSBAND
2014
الجميع Total

Table No. (8-3)

جدول رقم (8-3)

Educational Status of Husband	النسبة للزوج Percentage of husband	Educational Status of Wife										الحالة التعليمية للزوج
		الجميع Total	غير مبين Not Stated	جامعية فما فوق Univ & Above	دبلوم فوق الثانوي Post Secondary	ثانوية Secondary	إعدادية Preparatory	ابتدائية Primary	تقرأ وتكتب Read and Write	أمية Illiterate		
Illiterate	0.3	10	0	1	0	3	1	1	1	1	3	أمي
Read and Write	0.4	15	0	3	1	5	2	2	0	0	2	يقرأ و يكتب
Primary	5.8	212	1	31	6	106	33	24	4	4	7	ابتدائي
Preparatory	10.8	395	0	67	8	206	73	31	6	6	4	إعدادي
Secondary	41.9	1,538	0	278	15	1,016	168	42	8	8	11	ثانوي
Post Secondary	4.4	162	0	59	16	74	8	5	0	0	0	دبلوم فوق الثانوي
Univ & Above	36.5	1,341	0	679	34	578	40	9	1	1	0	جامعي فما فوق
Not stated	0.0	1	0	0	0	1	0	0	0	0	0	غير مبين
Total	100.0	3,674	1	1,118	80	1,989	325	114	20	27	المجموع	
Percentage of Wife	100.0	100.0	0.0	30.4	2.2	54.1	8.8	3.1	0.5	0.7	النسبة المعوية للزوجة	

عقد الزواج المتطرين حسب صلة القرابة وفترة عمر الزوجة والزواج
MARRIAGES FOR QATARIS ACCORDING TO THE RELATIONS,
AGE GROUP OF WIFE AND HUSBAND
2014
القرابة من الدرجة الأولى

Table No. (9-1)

Age Group of Husband in Years	Age Group of Wife in years										فئات عمر الزوج بالسنوات			
	المجموع Total	غير مبين Not Stated	60+	55-59	50-54	45-49	40-44	35-39	30-34	25-29		20-24	-20	
-20	19	0	0	0	0	0	0	0	0	0	0	7	12	٢٠-
20-24	215	0	0	0	0	0	0	0	0	2	13	121	79	٢٤-٢٠
25-29	162	0	0	0	0	0	0	0	2	34	89	37	٢٩-٢٥	
30-34	37	0	0	0	0	0	0	2	8	10	14	3	٣٤-٣٠	
35-39	10	0	0	0	0	0	0	1	3	3	2	1	٣٩-٣٥	
40-44	3	0	0	0	0	1	0	0	1	0	0	1	٤٤-٤٠	
45-49	1	0	0	0	0	0	0	0	1	0	0	0	٤٩-٤٥	
50-54	0	0	0	0	0	0	0	0	0	0	0	0	٥٤-٥٠	
55-59	0	0	0	0	0	0	0	0	0	0	0	0	٥٩-٥٥	
60-64	0	0	0	0	0	0	0	0	0	0	0	0	٦٤-٦٠	
65-69	0	0	0	0	0	0	0	0	0	0	0	0	٦٩-٦٥	
70-74	0	0	0	0	0	0	0	0	0	0	0	0	٧٤-٧٠	
75+	0	0	0	0	0	0	0	0	0	0	0	0	+٧٥	
Not Stated	0	0	0	0	0	0	0	0	0	0	0	0	0	غير مبين
Total	447	0	0	0	0	0	0	1	3	17	60	233	133	المجموع

جدول رقم (٩-١)

عقود الزواج للقطريين حسب صلة القرابة وفترة عمر الزوجة والزواج
MARRIAGES FOR QATARIS ACCORDING TO THE RELATIONS,
AGE GROUP OF WIFE AND HUSBAND
2014
القرابة من الدرجة الثانية Relation From Second Class

Table No. (9-2)

Age Group of Husband in Years	Age Group of Wife in years بالسنوات											فترات عمر الزوج بالسنوات		
	المجموع Total	غير مبين Not Stated	60+	55-59	50-54	45-49	40-44	35-39	30-34	25-29	20-24		-20	
-20	4	0	0	0	0	0	0	0	0	0	0	3	1	٢٠-
20-24	134	0	0	0	0	0	0	0	0	12	80	42	٢٤-٢٠	
25-29	111	0	0	0	0	0	0	0	4	24	62	21	٢٩-٢٥	
30-34	55	0	0	0	0	2	5	11	19	11	7	0	٣٤-٣٠	
35-39	16	0	0	0	1	0	2	2	3	7	3	0	٣٩-٣٥	
40-44	6	0	0	0	0	1	2	1	2	0	0	0	٤٤-٤٠	
45-49	4	0	0	0	0	2	1	1	0	0	0	0	٤٩-٤٥	
50-54	0	0	0	0	0	0	0	0	0	0	0	0	٥٤-٥٠	
55-59	0	0	0	0	0	0	0	0	0	0	0	0	٥٩-٥٥	
60-64	1	0	0	0	0	0	1	0	0	0	0	0	٦٤-٦٠	
65-69	0	0	0	0	0	0	0	0	0	0	0	0	٦٩-٦٥	
70-74	0	0	0	0	0	0	0	0	0	0	0	0	٧٤-٧٠	
75+	0	0	0	0	0	0	0	0	0	0	0	0	٧٥+	
Not Stated	0	0	0	0	0	0	0	0	0	0	0	0	غير مبين	
Total	331	0	0	0	1	0	5	11	20	64	159	71	المجموع	

جدول رقم (٩-٢)

عقود الزواج للقطريين حسب صلة القرابة وفترة عمر الزوجة والزواج
MARRIAGES FOR QATARIS ACCORDING TO THE RELATIONS,
AGE GROUP OF WIFE AND HUSBAND
2014
لا توجد صلة قرابة
No Relation

Table No. (9-3)

Age Group of Husband in Years	Age Group of Wife in years بالسنوات										فئات عمر الزوج بالسنوات		
	المجموع Total	غير مبيت Not Stated	60+	55-59	50-54	45-49	40-44	35-39	30-34	25-29		20-24	-20
-20	21	0	0	0	0	0	0	0	0	1	4	16	٢٠-
20-24	319	0	0	0	0	0	1	1	4	33	208	72	٢٤-٢٠
25-29	444	0	0	0	0	0	2	6	28	141	234	33	٢٩-٢٥
30-34	218	0	0	0	0	1	0	16	41	96	55	9	٣٤-٣٠
35-39	129	0	0	0	0	2	4	24	36	47	14	2	٣٩-٣٥
40-44	75	0	0	0	0	5	6	16	26	16	3	3	٤٤-٤٠
45-49	38	0	0	0	4	2	9	9	9	5	0	0	٤٩-٤٥
50-54	28	0	0	0	1	2	11	5	3	4	1	1	٥٤-٥٠
55-59	12	0	0	0	1	2	2	3	1	1	2	0	٥٩-٥٥
60-64	10	0	0	0	0	3	3	3	0	1	0	0	٦٤-٦٠
65-69	3	0	0	0	0	0	1	1	1	0	0	0	٦٩-٦٥
70-74	1	0	0	0	0	0	1	0	0	0	0	0	٧٤-٧٠
75+	0	0	0	0	0	0	0	0	0	0	0	0	٧٥+
Not Stated	0	0	0	0	0	0	0	0	0	0	0	0	غير مبيت
Total	1,298	0	0	0	6	17	40	84	149	345	521	136	المجموع

جدول رقم (٩-٣)

معدل الطلاق العام حسب الجنسية والجنس لكل ألف من السكان (١٥ سنة فأكثر)
GENERAL DIVORCES RATE BY NATIONALITY & SEX PER 1000 POPULATION
(15 YEAR AND ABOVE)
2005 - 2014

جدول رقم (١٠)

Year	المجموع Total			غير قطريين Non-Qataris			قطريون Qataris			السنة			
	معدل الطلاق العام General Divorces Rates	الإناث Females	الذكور Males	معدل الطلاق العام General Divorces Rates	الإناث Females	الذكور Males	معدل الطلاق العام General Divorces Rates	الإناث Females	الذكور Males				
2005	3.6	643	1.2	643	1.7	199	0.4	174	7.4	444	8.5	469	٢٠٠٥
2006	4.3	826	1.3	826	1.8	232	0.4	222	9.5	594	10.4	604	٢٠٠٦
2007	4.7	997	1.2	997	2.2	322	0.4	276	10.3	675	11.9	721	٢٠٠٧
2008	4.0	939	0.9	939	1.8	305	0.3	251	9.3	634	10.9	688	٢٠٠٨
2009	4.2	1,108	1.0	1,108	1.9	377	0.3	321	10.4	731	12.1	787	٢٠٠٩
2010	3.8	1,172	1.0	1,172	2.0	456	0.3	352	9.5	716	11.4	820	٢٠١٠
2011	3.5	1,108	1.0	1,108	1.7	411	0.3	354	8.8	697	10.0	754	٢٠١١
2012	4.1	1,420	1.2	1,420	2.5	653	0.5	585	9.3	767	10.7	835	٢٠١٢
2013	3.5	1,325	1.0	1,325	2.0	597	0.4	509	8.5	728	10.1	816	٢٠١٣
2014	3.2	1,315	0.9	1,315	1.9	605	0.4	512	8.0	710	9.7	803	٢٠١٤



إشهادات الطلاق حسب جنسية ومكان إقامة الزوج
DIVORCES BY NATIONALITY AND PLACE OF HUSBAND
2014

Table No. (11-1)

جدول رقم (11-1)

Municipality Place of Husband	جنسية الزوج Nationality of Husband			البلدية مكان إقامة الزوج
	المجموع Total	غير قطريين Non-Qatari	قطريون Qatari	
Doha	533	269	264	الوحيه
Al Rayyan	564	159	405	الريان
Al Wakra	65	30	35	الوكرة
Umm Salal	74	17	57	أم صلال
Al Khor	24	7	17	العور
Al Shamal	9	1	8	الشمال
Al Daayen	18	1	17	الظعائن
OUTSIDE QATAR	28	28	0	خارج قطر
Total	1,315	512	803	المجموع

إشهادات الطلاق حسب جنسية ومكان إقامة الزوجة
DIVORCES BY NATIONALITY AND PLACE OF WIFE
2014

Table No. (11-2)

جدول رقم (٢٠١١)

Municipality Place of Wife	جنسية الزوجة Nationality of Wife			البلدية مكان إقامة الزوجة
	المجموع Total	غير قطريين Non-Qatari	قطريون Qatari	
Doha	486	260	226	الدوحة
Al Rayyan	481	121	360	الريان
Al Wakra	72	41	31	الوكرة
Umm Salal	88	27	61	أم صلال
Al Khor	14	5	9	الخور
Al Shamal	4	0	4	الشمال
Al Daayen	20	4	16	القطيفين
OUTSIDE QATAR	150	147	3	خارج قطر
Total	1,315	605	710	المجموع

إشهادات الطلاق حسب نوع الطلاق وفئة عمر الزوج
DIVORCES BY TYPE OF DIVORCE AND AGE GROUP OF HUSBAND
2014
قطريون Qataris

Table No (12-1)

Age Group of Husband in Years	النسبة المئوية لفئة عمر الزوج Percentage of Husband	Type of Divorce						فئة عمر الزوج بالسنوات
		المجموع Total	غير مبين Not Stated	بينية كبرى Major irrevocable divorce	قطع Divorce against compensation	رجعي Revocable divorce	بينية صغرى Minor irrevocable divorce	
-20	0.2	2	0	0	0	1	1	٢٠ - ٢٠٠
20-24	13.6	109	2	0	11	62	34	٢٠ - ٢٤
25-29	27.5	221	1	4	31	124	61	٢٥ - ٢٩
30-34	20.7	166	0	7	17	103	39	٣٠ - ٣٤
35-39	11.8	95	1	4	6	65	19	٣٥ - ٣٩
40-44	7.7	62	1	4	5	33	19	٤٠ - ٤٤
45-49	7.2	58	0	4	3	42	9	٤٥ - ٤٩
50-54	5.1	41	0	4	1	30	6	٥٠ - ٥٤
55-59	1.9	15	0	0	0	10	5	٥٥ - ٥٩
60-64	2.4	19	0	0	2	14	3	٦٠ - ٦٤
65-69	0.2	2	0	0	0	1	1	٦٥ - ٦٩
70-74	0.6	5	0	0	0	4	1	٧٠ - ٧٤
75 +	0.9	7	0	2	0	4	1	٧٥ +
Not Stated	0.1	1	0	0	0	0	1	غير مبين
Total	100.0	803	5	29	76	493	200	المجموع

جدول رقم (١٢-١)

إشهادات الطلاق حسب نوع الطلاق وفئة عمر الزوج
DIVORCES BY TYPE OF DIVORCE AND AGE GROUP OF HUSBAND
2014
غير قطريين Non-Qataris

Table No (12-2)

جدول رقم (١٢-٢)

Age Group of Husband in Years	النسبة المئوية لفئة عمر الزوج Percentage of Husband	Type of Divorce							فئة عمر الزوج بالسنوات
		المجموع Total	غير مبين Not Stated	بينية كبرى Major irrevocable divorce	قطع Divorce against compensation	رجعي Revocable divorce	بينية صغرى Minor irrevocable divorce		
-20	0.0	0	0	0	0	0	0	0	٢٠ -
20-24	5.1	26	0	0	6	11	9	9	٢٠ - ٢٠
25-29	21.7	111	0	1	30	46	34	34	٢٠ - ٢٥
30-34	25.2	129	1	3	30	61	34	34	٢٤ - ٣٠
35-39	15.0	77	0	5	16	35	21	21	٢٩ - ٣٥
40-44	12.9	66	0	1	9	42	14	14	٤٤ - ٤٠
45-49	7.6	39	0	2	7	25	5	5	٤٩ - ٤٥
50-54	6.8	35	0	0	4	21	10	10	٥٤ - ٥٠
55-59	2.7	14	0	1	0	11	2	2	٥٩ - ٥٥
60-64	2.3	12	1	0	1	6	4	4	٦٤ - ٦٠
65-69	0.2	1	0	0	0	1	0	0	٦٩ - ٦٥
70-74	0.0	0	0	0	0	0	0	0	٧٤ - ٧٠
75 +	0.2	1	0	0	0	1	0	0	+ ٧٥
Not Stated	0.2	1	0	0	0	0	1	1	غير مبين
Total	100.0	512	2	13	103	260	134	134	المجموع

إشهادات الطلاق حسب نوع الطلاق وفترة عمر الزوج
DIVORCES BY TYPE OF DIVORCE AND AGE GROUP OF HUSBAND
2014
المجموع Total

Table No (12-3)

جدول رقم (١٢-٣)

Age Group of Husband in Years	النسبة المئوية لفترة عمر الزوج Percentage of Husband	نوع الطلاق Type of Divorce						فترة عمر الزوج بالسنوات
		المجموع Total	غير مبين Not Stated	بينية كبرى Major irrevocable divorce	قطع Divorce against compensation	رجعي Revocable divorce	بينية صغرى Minor irrevocable divorce	
-20	0.2	2	0	0	0	1	1	٢٠ -
20-24	10.3	135	2	0	17	73	43	٢٠ - ٢٤
25-29	25.2	332	1	5	61	170	95	٢٥ - ٢٩
30-34	22.4	295	1	10	47	164	73	٣٠ - ٣٤
35-39	13.1	172	1	9	22	100	40	٣٥ - ٣٩
40-44	9.7	128	1	5	14	75	33	٤٠ - ٤٤
45-49	7.4	97	0	6	10	67	14	٤٥ - ٤٩
50-54	5.8	76	0	4	5	51	16	٥٠ - ٥٤
55-59	2.2	29	0	1	0	21	7	٥٥ - ٥٩
60-64	2.4	31	1	0	3	20	7	٦٠ - ٦٤
65-69	0.2	3	0	0	0	2	1	٦٥ - ٦٩
70-74	0.4	5	0	0	0	4	1	٧٠ - ٧٤
75 +	0.6	8	0	2	0	5	1	٧٥ +
Not Stated	0.2	2	0	0	0	0	2	غير مبين
Total	100.0	1,315	7	42	179	753	334	المجموع



إشهاديات الطلاق حسب نوع الطلاق وفترة عمر الزوجة
DIVORCES BY TYPE OF DIVORCE AND AGE GROUP OF WIFE
2014
قطريات Qataris

Table No (13-1)

جدول رقم (١٣-١)

Age Group of Wife (In Years)	النسبة المئوية لفترة عمر الزوجة Percentage of Wife	نوع الطلاق Type of Divorce						فترة عمر الزوجة بالسنوات
		المجموع Total	غير مبين Not Stated	بينونة كبرى Major irrevocable divorce	قطع Divorce against compensatio n	رجعي Revocable divorce	بينونة صغرى Minor irrevocable divorce	
-20	5.2	37	0	0	5	13	19	٢٠ -
20-24	26.3	187	1	2	27	96	61	٢٤ - ٢٠
25-29	24.2	172	1	5	19	102	45	٢٩ - ٢٥
30-34	16.9	120	1	9	15	73	22	٣٤ - ٣٠
35-39	9.6	68	0	1	7	46	14	٣٩ - ٣٥
40-44	9.2	65	1	3	1	47	13	٤٤ - ٤٠
45-49	4.4	31	0	3	1	18	9	٤٩ - ٤٥
50-54	2.5	18	0	1	0	14	3	٥٤ - ٥٠
55-59	1.0	7	0	1	1	3	2	٥٩ - ٥٥
60 +	0.6	4	0	0	0	3	1	+ ٦٠
Not Stated	0.1	1	0	0	0	1	0	غير مبين
Total	100.0	710	4	25	76	416	189	المجموع



إشهادات الطلاق حسب نوع الطلاق وفترة عمر الزوجة
DIVORCES BY TYPE OF DIVORCE AND AGE GROUP OF WIFE
2014
غير قطريات Non-Qataris

Table No (13-2)

جدول رقم (٢٠-١٣)

Age Group of Wife (In Years)	النسبة المئوية لفترة عمر الزوجة Percentage of Wife	نوع الطلاق Type of Divorce							فترة عمر الزوجة بالسنوات
		المجموع Total	غير مبين Not Stated	بينونة كبرى Major irrevocable divorce	قطع Divorce against compensatio n	رجعي Revocable divorce	بينونة صغرى Minor irrevocable divorce		
-20	3.1	19	0	0	5	8	6	٢٠ -	
20-24	17.4	105	1	3	22	47	32	٢٤ - ٢٠	
25-29	26.1	158	1	2	33	85	37	٢٩ - ٢٥	
30-34	19.2	116	0	4	19	64	29	٣٤ - ٣٠	
35-39	15.0	91	0	3	13	58	17	٣٩ - ٣٥	
40-44	10.2	62	0	2	6	43	11	٤٤ - ٤٠	
45-49	5.3	32	1	0	4	20	7	٤٩ - ٤٥	
50-54	2.0	12	0	2	1	5	4	٥٤ - ٥٠	
55-59	1.0	6	0	1	0	4	1	٥٩ - ٥٥	
60 +	0.2	1	0	0	0	1	0	+ ٦٠	
Not Stated	0.5	3	0	0	0	2	1	غير مبين	
Total	100.0	605	3	17	103	337	145	المجموع	



إشهادات الطلاق حسب نوع الطلاق وفترة عمر الزوجة
DIVORCES BY TYPE OF DIVORCE AND AGE GROUP OF WIFE
2014
المجموع Total

Table No (13-3)

جدول رقم (٣-١٣)

Age Group of Wife (In Years)	النسبة المئوية لفترة عمر الزوجة Percentage of Wife	نوع الطلاق Type of Divorce						فترة عمر الزوجة بالسنوات
		المجموع Total	غير مبين Not Stated	ببينة كبرى Major irrevocable divorce	قطع Divorce against compensatio n	رجعي Revocable divorce	ببينة صغرى Minor irrevocable divorce	
-20	4.3	56	0	0	10	21	25	٢٠ -
20-24	22.2	292	2	5	49	143	93	٢٤ - ٢٠
25-29	25.1	330	2	7	52	187	82	٢٩ - ٢٥
30-34	17.9	236	1	13	34	137	51	٣٤ - ٣٠
35-39	12.1	159	0	4	20	104	31	٣٩ - ٣٥
40-44	9.7	127	1	5	7	90	24	٤٤ - ٤٠
45-49	4.8	63	1	3	5	38	16	٤٩ - ٤٥
50-54	2.3	30	0	3	1	19	7	٥٤ - ٥٠
55-59	1.0	13	0	2	1	7	3	٥٩ - ٥٥
60 +	0.4	5	0	0	0	4	1	+ ٦٠
Not Stated	0.3	4	0	0	0	3	1	غير مبين
Total	100.0	1,315	7	42	179	753	334	المجموع

إشهادات الطلاق حسب نوع الطلاق ومدى الحياة الزوجية للزوج
DIVORCES BY TYPE OF DIVORCE AND DURATION OF MARRIAGE OF HUSBAND
2014
قطر 2014
Qataris

Table No (14-1)

Duration of Marriage In Years	النسبة لمدى الحياة الزواجية Percentage of duration of marriage	Type of Divorce						مدة الحياة الزوجية بالسنوات
		المجموع Total	غير مبين Not Stated	ببنونة كبرى Major irrevocable divorce	قطع Divorce against compensation	رجعي Revocable divorce	ببنونة صغرى Minor irrevocable divorce	
Before Consummation	22.9	184	2	0	37	28	117	قبل الدخول
-1	12.3	99	0	3	5	89	2	
1	12.2	98	0	2	7	82	7	١
2	8.8	71	1	1	2	58	9	٢
3	5.1	41	0	1	0	36	4	٣
4	4.5	36	0	0	3	30	3	٤
5-9	15.9	128	1	11	12	76	28	٤ - ٥
10-14	7.7	62	0	6	5	41	10	١٤ - ١٥
15-19	4.0	32	0	3	1	16	12	١٩ - ٢٥
20-24	2.5	20	1	1	2	13	3	٢٤ - ٢٥
25 +	2.6	21	0	1	1	14	5	+ ٢٥
Not Stated	1.4	11	0	0	1	10	0	غير مبين
Total	100.0	803	5	29	76	493	200	المجموع
Percentage Type of Divorce		100.0	0.6	3.6	9.5	61.4	24.9	النسبة لنوع الطلاق

جدول رقم (١٤-١)

إشهاديات الطلاق حسب نوع الطلاق ومدى الحياة الزوجية للزوج
DIVORCES BY TYPE OF DIVORCE AND DURATION OF MARRIAGE OF HUSBAND
2014
غير قطريين Non-Qataris

Table No (14-2)

جدول رقم (١٤-٢)

Duration of Marriage In Years	النسبة لمدى الحياة الزواجية Percentage of duration of marriage	Type of Divorce						مدة الحياة الزوجية بالسنوات	
		المجموع Total	غير مبين Not Stated	ببنونة كبرى Major irrevocable divorce	قطع Divorce against compensation	رجعي Revocable divorce	ببنونة صغرى Minor irrevocable divorce		
Before Consummation	18.2	93	0	0	0	31	4	58	قبل الدخول
-1	14.6	75	0	0	0	18	50	7	
1	12.3	63	1	1	1	10	45	6	١
2	8.4	43	0	0	0	8	23	12	٢
3	6.1	31	0	0	0	3	18	10	٣
4	6.1	31	0	2	2	6	18	5	٤
5-9	18.0	92	1	6	6	13	56	16	٤ - ٥
10-14	6.8	35	0	2	2	5	19	9	١٤ - ١٥
15-19	4.1	21	0	0	0	7	10	4	١٩ - ١٥
20-24	2.0	10	0	1	1	0	6	3	٢٤ - ٢٠
25 +	1.8	9	0	0	0	1	4	4	+ ٢٥
Not Stated	1.8	9	0	1	1	1	7	0	غير مبين
Total	100.0	512	2	13	103	260	134		المجموع
Percentage Type of Divorce		100.0	0.4	2.5	20.1	50.8	26.2		النسبة لنوع الطلاق

إشهادات الطلاق حسب نوع الطلاق ومدى الحياة الزوجية للزوج
DIVORCES BY TYPE OF DIVORCE AND DURATION OF MARRIAGE OF HUSBAND
2014
الجموع Total

Table No (14-3)

Duration of Marriage In Years	النسبة لمدى الحياة الزواجية Percentage of duration of marriage	Type of Divorce						مدة الحياة الزوجية بالسنوات
		المجموع Total	غير مبين Not Stated	ببنوية كبرى Major irrevocable divorce	قطع Divorce against compensation	رجعي Revocable divorce	ببنوية صغرى Minor irrevocable divorce	
Before Consummation	21.1	277	2	0	68	32	175	قبل الدخول
-1	13.2	174	0	3	23	139	9	١-
1	12.2	161	1	3	17	127	13	١
2	8.7	114	1	1	10	81	21	٢
3	5.5	72	0	1	3	54	14	٣
4	5.1	67	0	2	9	48	8	٤
5-9	16.7	220	2	17	25	132	44	٤-٥
10-14	7.4	97	0	8	10	60	19	١٤-١٥
15-19	4.0	53	0	3	8	26	16	١٩-٢٥
20-24	2.3	30	1	2	2	19	6	٢٤-٢٥
25 +	2.3	30	0	1	2	18	9	+ ٢٥
Not Stated	1.5	20	0	1	2	17	0	غير مبين
Total	100.0	1,315	7	42	179	753	334	المجموع
Percentage Type of Divorce		99.5	0.5	3.2	13.6	57.3	25.4	النسبة لنوع الطلاق

جدول رقم (١٤-٣)

إشهاديات الطلاق حسب نوع الطلاق ومدة الحياة الزوجية للزوجة
DIVORCES BY TYPE OF DIVORCE AND DURATION OF MARRIAGE OF WIFE
2014
قطريات Qataris

Table No (15-1)

Duration of Marriage In Years	النسبة لمدة الحياة الزواجية Percentage of duration of marriage	نوع الطلاق Type of Divorce						مدة الحياة الزوجية بالسنوات قبل الدخول
		المجموع Total	غير مبين Not Stated	بينونة كبرى Major irrevocable divorce	قطع Divorce against compensation	رجعي Revocable divorce	بينونة صغرى Minor irrevocable divorce	
Before Consummation	24.2	172	2	0	35	26	109	قبل الدخول
-1	10.7	76	0	3	5	67	1	١ -
1	11.0	78	0	2	6	64	6	١
2	8.6	61	0	0	4	50	7	٢
3	5.9	42	0	1	0	36	5	٣
4	4.6	33	0	0	4	25	4	٤
5-9	15.5	110	1	8	12	63	26	٤ - ٥
10-14	7.9	56	0	6	5	35	10	١٤ - ١٠
15-19	4.8	34	0	3	1	17	13	١٩ - ١٥
20-24	2.8	20	1	1	2	13	3	٢٤ - ٢٠
25 +	3.1	22	0	1	1	15	5	+ ٢٥
Not Stated	0.8	6	0	0	1	5	0	غير مبين
Total	100.0	710	4	25	76	416	189	المجموع
Percentage Type of Divorce		100.0	0.6	3.5	10.7	58.6	26.6	النسبة لنوع الطلاق

جدول رقم (١٥-١)

إشهاديات الطلاق حسب نوع الطلاق ومدّة الحياة الزوجية للزوجة
DIVORCES BY TYPE OF DIVORCE AND DURATION OF MARRIAGE OF WIFE
2014
غير قطريّات Non-Qataris

Table No (15-2)

جدول رقم (١٥-٢)

Duration of Marriage In Years	النسبة لمدّة الحياة الزوجية Percentage of duration of marriage	نوع الطلاق Type of Divorce							مدّة الحياة الزوجية بالسنوات Duration of marriage in years
		المجموع Total	غير مبين Not Stated	بيوتنة كبرى Major irrevocable divorce	قطع Divorce against compensation	رجعي Revocable divorce	بيوتنة صغرى Minor irrevocable divorce		
Before Consummation	17.4	105	0	0	33	6	66	قبل الدخول	
-1	16.2	98	0	0	18	72	8	١ -	
1	13.7	83	1	1	11	63	7	١	
2	8.8	53	1	1	6	31	14	٢	
3	5.0	30	0	0	3	18	9	٣	
4	5.6	34	0	2	5	23	4	٤	
5-9	18.2	110	1	9	13	69	18	٩ - ٥	
10-14	6.8	41	0	2	5	25	9	١٤ - ١٠	
15-19	3.1	19	0	0	7	9	3	١٩ - ١٥	
20-24	1.7	10	0	1	0	6	3	٢٤ - ٢٠	
25 +	1.3	8	0	0	1	3	4	+ ٢٥	
Not Stated	2.3	14	0	1	1	12	0	غير مبين	
Total	100.0	605	3	17	103	337	145	المجموع	
Percentage Type of Divorce		100.0	0.5	2.8	17.0	55.7	24.0	النسبة لنوع الطلاق	

إشهاديات الطلاق حسب نوع الطلاق ومدة الحياة الزوجية للزوجة
DIVORCES BY TYPE OF DIVORCE AND DURATION OF MARRIAGE OF WIFE
2014
المجموع Total

Table No (15-3)

جدول رقم (١٥-٣)

Duration of Marriage In Years	النسبة لمدة الحياة الزوجية Percentage of duration of marriage	نوع الطلاق Type of Divorce							مدة الحياة الزوجية بالسنوات قبل الدخول
		المجموع Total	غير مبين Not Stated	بينونة كبرى Major irrevocable divorce	قطع Divorce against compensation	رجعي Revocable divorce	بينونة صغرى Minor irrevocable divorce		
Before Consummation	21.1	277	2	0	68	32	175	قبل الدخول	
-1	13.2	174	0	3	23	139	9	١-	
1	12.2	161	1	3	17	127	13	١	
2	8.7	114	1	1	10	81	21	٢	
3	5.5	72	0	1	3	54	14	٣	
4	5.1	67	0	2	9	48	8	٤	
5-9	16.7	220	2	17	25	132	44	٤ - ٥	
10-14	7.4	97	0	8	10	60	19	١٤ - ١٠	
15-19	4.0	53	0	3	8	26	16	١٩ - ١٥	
20-24	2.3	30	1	2	2	19	6	٢٤ - ٢٠	
25 +	2.3	30	0	1	2	18	9	+ ٢٥	
Not Stated	1.5	20	0	1	2	17	0	غير مبين	
Total	100.0	1,315	7	42	179	753	334	المجموع	
Percentage Type of Divorce		100.0	0.5	3.2	13.6	57.3	25.4	النسبة لنوع الطلاق	



إشهادات الطلاق حسب عدد الزوجات الباقيات بالتمصية وجنسية الزوج وفترة عمره
DIVORCES BY NUMBER OF WIVES AND NATIONALITY OF HUSBAND AND HIS AGE GROUP
2014

Table No. (16)

جدول رقم (١٦)

Age Group of Husband In Years	عدد الزوجات الباقيات بالتمصية						عدد الزوجات الباقيات بالجنسية						فئات عمر الزوج بالسنوات
	Non-Qataris			Qataris			Non-Qataris			Qataris			
	المجموع Total	غير مبين Not Stated	3	2	1	لا يوجد None	المجموع Total	غير مبين Not Stated	3	2	1	لا يوجد None	
-20	0	0	0	0	0	0	2	0	0	0	0	2	٢٠-
20-24	26	0	0	0	0	26	109	0	0	0	1	108	٢٤-٢٠
25-29	111	1	0	0	3	107	221	0	0	0	2	219	٢٩-٢٥
30-34	129	3	0	0	2	124	166	0	0	0	7	159	٣٤-٣٠
35-39	77	0	1	0	4	72	95	1	0	0	5	89	٣٩-٣٥
40-44	66	1	0	0	6	59	62	0	0	1	4	57	٤٤-٤٠
45-49	39	1	0	0	6	32	58	0	0	1	8	49	٤٩-٤٥
50-54	35	1	0	0	3	31	41	0	0	0	4	37	٥٤-٥٠
55-59	14	0	0	0	3	11	15	0	0	0	1	14	٥٩-٥٥
60-64	12	0	0	0	1	11	19	0	0	0	3	16	٦٤-٦٠
65-69	1	0	0	0	0	1	2	0	0	0	0	2	٦٩-٦٥
70-74	0	0	0	0	0	0	5	0	0	0	1	4	٧٤-٧٠
75+	1	0	0	0	0	1	7	0	0	0	0	7	٧٥+
Not Stated	1	0	0	0	0	1	1	0	0	0	0	1	غير مبين
Total	512	7	1	0	28	476	803	1	0	2	36	764	المجموع

إشهادات الطلاق حسب الحالة التعليمية للزوجة والزوج
DIVORCES BY EDUCATIONAL STATUS OF WIFE AND HUSBAND
2014
قطريون Qataris

Table No. (17-1)

جدول رقم (١٧-١)

Educational Status of Husband	النسبة للزوج Percentage of husband	المجموع Total	غير مبين Not Stated	الحالة التعليمية للزوجة						الحالة التعليمية للزوج	
				جامعية فما فوق Univ & Above	دبلوم فوق الثانوي Post Secondary y	ثانوية Secondary y	إعدادية Preparatory	ابتدائية Primary	تقرأ و يكتب Read and Write		أمية Illiterate
Illiterate	0.6	5	0	0	0	0	0	0	0	5	أمية
Read and Write	2.6	21	0	1	0	3	2	3	11	1	يقرا و يكتب
Primary	9.7	78	3	12	0	26	13	16	3	5	إبتدائي
Preparatory	19.6	157	0	21	1	89	30	9	3	4	إعدادي
Secondary	39.7	319	2	56	4	214	30	5	4	4	ثانوي
Post Secondary	3.0	24	0	4	2	17	0	1	0	0	دبلوم فوق الثانوي
Univ & Above	22.7	182	3	68	4	88	13	3	3	0	جامعي فما فوق
Not stated	2.1	17	11	1	0	1	3	1	0	0	غير مبين
Total	100.0	803	19	163	11	438	91	38	24	19	المجموع
Percentage of Wife		100.0	2.4	20.3	1.4	54.5	11.3	4.7	3.0	2.4	النسبة للزوجة

إشهادات الطلاق حسب الحالة التعليمية للزوجة والزوج
DIVORCES BY EDUCATIONAL STATUS OF WIFE AND HUSBAND
2014
غير قطريين Non-Qataris

Table No. (17-2)

جدول رقم (٢-١٧)

Educational Status of Husband	النسبة للزوج Percentage of husband	المجموع Total	غير مبين Not Stated	الحالة التعليمية للزوجة Educational Status of Wife							الحالة التعليمية للزوج
				جامعية فما فوق Univ & Above	دبلوم فوق الثانوي Post Secondary	ثانوية Secondary	إعدادية Preparatory	ابتدائية Primary	تقرأ و يكتب Read and Write	أمية Illiterate	
Illiterate	1.0	5	0	1	0	2	1	1	0	0	أمية
Read and Write	4.9	25	1	3	0	2	0	0	19	0	يقرأ و يكتب
Primary	5.1	26	0	1	0	10	7	6	1	1	إبتدائي
Preparatory	6.1	31	1	9	0	14	5	2	0	0	إعدادي
Secondary	24.8	127	1	42	5	60	15	1	3	0	ثانوي
Post Secondary	7.2	37	1	17	3	13	2	0	1	0	دبلوم فوق الثانوي
Univ & Above	48.4	248	0	159	15	57	9	1	6	1	جامعي فما فوق
Not stated	2.5	13	5	3	0	4	1	0	0	0	غير مبين
Total	100.0	512	9	235	23	162	40	11	30	2	المجموع
Percentage of Wife		100.0	1.8	45.9	4.5	31.6	7.8	2.1	5.9	0.4	النسبة للزوجة

إشهادات الطلاق حسب الحالة التعليمية للزوجة والزوج
DIVORCES BY EDUCATIONAL STATUS OF WIFE AND HUSBAND
2014
المجموع Total

Table No. (17-3)

جدول رقم (١٧-٣)

Educational Status of Husband	النسبة للزوج Percentage of husband	المجموع Total	Educational Status of Wife									الحالة التعليمية للزوج
			غير مبين Not Stated	جامعية فما فوق Univ & Above	دبلوم فوق الثانوي Post Secondary y	ثانوية Secondary y	إعدادية Preparatory	ابتدائية Primary	تقرأ و يكتب Read and Write	أمية Illiterate		
Illiterate	0.8	10	0	1	0	2	1	1	1	0	5	أمية
Read and Write	3.5	46	1	4	0	5	2	3	30	1	يقرا و يكتب	
Primary	7.9	104	3	13	0	36	20	22	4	6	إعدادي	
Preparatory	14.3	188	1	30	1	103	35	11	3	4	إعدادي	
Secondary	33.9	446	3	98	9	274	45	6	7	4	ثانوي	
Post Secondary	4.6	61	1	21	5	30	2	1	1	0	دبلوم فوق الثانوي	
Univ & Above	32.7	430	3	227	19	145	22	4	9	1	جامعي فما فوق	
Not stated	2.3	30	16	4	0	5	4	1	0	0	غير مبين	
Total	100.0	1,315	28	398	34	600	131	49	54	21	المجموع	
Percentage of Wife	100.0	100.0	2.1	30.3	2.6	45.6	10.0	3.7	4.1	1.6	النسبة للزوجة	

إشهادات الطلاق للقطر بين حسب صلة القرابة وفترة عمر الزوج والزوجة
DIVORCES OF QATARI ACCORDING TO RELATION AND AGE GROUP OF WIFE AND HUSBAND
2014
القرابة من الدرجة الأولى

Table No. (18-1)

Age Group of Husband (in Years)	Age Group of Wife in years											فئات عمر الزوج (بالسنوات)				
	المجموع Total	غير مبين Not Stated	60 +	55-59	50-54	45-49	40-44	35-39	30-34	25-29	20-24		-20			
-20	0	0	0	0	0	0	0	0	0	0	0	0	0	0	0	٢٠-
20-24	42	1	0	0	0	0	0	0	0	7	26	8	٢٤-٢٠			
25-29	57	0	0	0	0	0	0	0	3	17	30	7	٢٩-٢٥			
30-34	42	0	0	0	0	0	0	2	16	18	4	2	٣٤-٣٠			
35-39	6	0	0	0	0	0	1	1	1	1	1	1	٣٩-٣٥			
40-44	12	0	0	0	0	0	3	6	0	2	1	0	٤٤-٤٠			
45-49	6	0	0	0	0	1	4	1	0	0	0	0	٤٩-٤٥			
50-54	3	0	0	0	0	2	0	0	1	0	0	0	٥٤-٥٠			
55-59	1	0	0	0	0	0	0	1	0	0	0	0	٥٩-٥٥			
60-64	3	0	0	0	1	0	0	1	0	0	0	0	٦٤-٦٠			
65-69	0	0	0	0	0	0	0	0	0	0	0	0	٦٩-٦٥			
70-74	1	0	0	0	0	0	0	0	1	0	0	0	٧٤-٧٠			
75+	2	0	1	1	0	0	0	0	0	0	0	0	٧٥+			
Not Stated	0	0	0	0	0	0	0	0	0	0	0	0	غير مبين			
Total	175	1	1	2	1	3	8	12	22	45	62	18	المجموع			

جدول رقم (١٨-١)

إشهادات الطلاق للقطر بين حسب صلة القرابة وفترة عمر الزوج والزوجة
DIVORCES OF QATARI ACCORDING TO RELATION AND AGE GROUP OF WIFE AND HUSBAND
2014
القرابة من الدرجة الثانية Relation of second class

Table No. (18-2)

جدول رقم (٢-١٨)

Age Group of Husband (in Years)	Age Group of Wife in years											فئات عمر الزوج (بالسنوات)	
	المجموع Total	غير مبين Not Stated	60 +	55 - 59	50 - 54	45 - 49	40 - 44	35 - 39	30 - 34	25 - 29	20 - 24		-20
-20	1	0	0	0	0	0	0	0	0	0	0	1	٢٠-
20-24	13	0	0	0	0	0	0	0	0	2	10	1	٢٤-٢٠
25-29	39	0	0	0	0	0	0	0	4	17	17	1	٢٩-٢٥
30-34	17	0	0	0	0	0	0	1	7	5	2	2	٣٤-٣٠
35-39	14	0	0	0	1	0	0	3	8	2	0	0	٣٩-٣٥
40-44	6	0	0	0	0	0	3	1	1	1	0	0	٤٤-٤٠
45-49	6	0	0	0	0	3	2	0	1	0	0	0	٤٩-٤٥
50-54	3	0	0	0	0	3	0	0	0	0	0	0	٥٤-٥٠
55-59	1	0	0	0	0	0	0	0	1	0	0	0	٥٩-٥٥
60-64	4	0	0	0	0	0	1	3	0	0	0	0	٦٤-٦٠
65-69	0	0	0	0	0	0	0	0	0	0	0	0	٦٩-٦٥
70-74	1	0	0	0	0	0	1	0	0	0	0	0	٧٤-٧٠
75+	1	0	0	1	0	0	0	0	0	0	0	0	+٧٥
Not Stated	0	0	0	0	0	0	0	0	0	0	0	0	غير مبين
Total	106	0	0	1	1	6	7	8	22	27	29	5	المجموع

إشهادات الطلاق للقطر بين حسب صلة القرابة وفترة عمر الزوج والزوجة
DIVORCES OF QATARI ACCORDING TO RELATION AND AGE GROUP OF WIFE AND HUSBAND
 2014
 لا توجد صلة قرابية No Relation

Table No. (18-3)

جدول رقم (٣-١٨)

Age Group of Husband (in Years)	Age Group of Wife in years										فئات عمر الزوج (بالسنوات)		
	المجموع Total	غير مبين Not Stated	60 +	55 - 59	50 - 54	45 - 49	40 - 44	35 - 39	30 - 34	25 - 29		20 - 24	-20
-20	1	0	0	0	0	0	0	0	0	0	1	0	٢٠-
20-24	54	0	0	0	0	0	1	0	0	6	39	8	٢٤-٢٠
25-29	125	1	0	1	0	0	2	6	8	45	54	8	٢٩-٢٥
30-34	107	1	0	0	0	1	0	8	27	51	17	2	٣٤-٣٠
35-39	75	0	0	0	0	1	1	18	26	17	5	0	٣٩-٣٥
40-44	44	0	0	0	0	0	3	12	12	7	1	1	٤٤-٤٠
45-49	46	0	0	0	0	1	8	14	8	3	1	0	٤٩-٤٥
50-54	35	0	0	0	1	10	8	10	4	1	1	0	٥٤-٥٠
55-59	13	0	0	0	1	2	3	3	0	3	1	0	٥٩-٥٥
60-64	12	0	0	1	1	1	0	5	1	2	1	0	٦٤-٦٠
65-69	2	0	0	0	0	0	0	2	0	0	0	0	٦٩-٦٥
70-74	3	0	0	1	0	0	1	0	1	0	0	0	٧٤-٧٠
75+	4	0	0	1	1	0	0	0	1	0	0	0	+٧٥
Not Stated	1	1	0	0	0	0	0	0	0	0	0	0	غير مبين
Total	522	3	3	5	16	25	56	53	88	133	121	19	المجموع

عدد الأبناء للمطلة حسب فئة عمر الزوج والزوجة
NUMBER OF CHILDREN OF DIVORCEE BY AGE GROUP OF HUSBAND AND WIFE
2014
قطر 2014
Qataris 2014

Table No. (19-1)

Age Group of Husband (in Years)	النسبة Percentage	Age Group of Wife In years										فئات عمر الزوج (بالسنوات)				
		المجموع Total	غير مبين Not Stated	60 +	55 - 59	50 - 54	45 - 49	40 - 44	35 - 39	30 - 34	25 - 29		20 - 24	-20		
-20	0.0	0	0	0	0	0	0	0	0	0	0	0	0	0	0	٢٠ -
20 - 24	1.9	7	0	0	0	0	0	0	0	0	0	0	0	3	4	٢٤ - ٢٠
25 - 29	2.4	9	1	0	0	0	0	0	0	0	0	1	2	4	1	٢٩ - ٢٥
30 - 34	15.8	59	2	0	0	0	0	0	0	0	9	24	20	20	4	٣٤ - ٣٠
35 - 39	16.3	61	0	0	0	0	0	0	0	7	14	31	6	6	3	٣٩ - ٣٥
40 - 44	19.5	73	0	0	0	0	0	0	0	22	34	12	0	0	5	٤٤ - ٤٠
45 - 49	19.3	72	0	0	0	0	13	28	4	23	4	0	0	0	0	٤٩ - ٤٥
50 - 54	7.8	29	0	0	0	0	6	7	0	0	3	13	0	0	0	٥٤ - ٥٠
55 - 59	4.8	18	0	0	0	0	6	4	0	0	0	0	0	0	8	٥٩ - ٥٥
60 - 64	7.0	26	0	0	0	5	0	10	6	0	0	0	0	0	0	٦٤ - ٦٠
65 - 69	0.0	0	0	0	0	0	0	0	0	0	0	0	0	0	0	٦٩ - ٦٥
70 - 74	4.0	15	0	0	0	0	0	0	0	0	0	15	0	0	0	٧٤ - ٧٠
75 +	1.3	5	0	0	0	5	0	0	0	0	0	0	0	0	0	+ ٧٥
Not Stated	0.0	0	0	0	0	0	0	0	0	0	0	0	0	0	0	غير مبين
Total	100	374	3	0	10	5	25	78	68	107	40	38	0	0	0	المجموع
Percentage	100.0	0.8	0.0	2.7	1.3	6.7	20.9	18.2	28.6	10.7	10.2	0.0				النسبة

(٥) حالة طلاق غير مبين عدد أبنائهم من الزوج الحالي فقط

عدد الأبناء للمطلقة حسب فئة عمر الزوج والزوجة
NUMBER OF CHILDREN OF DIVORCEE BY AGE GROUP OF HUSBAND AND WIFE
2014
غير قطريين Non-Qataris

Table No. (19-2)

Age Group of Husband (in Years)	النسبة Percentage	Age Group of Wife In years										فئات عمر الزوج (بالسنوات)				
		المجموع Total	غير مبين Not Stated	60 +	55 - 59	50 - 54	45 - 49	40 - 44	35 - 39	30 - 34	25 - 29		20 - 24	-20		
-20	0.0	0	0	0	0	0	0	0	0	0	0	0	0	0	0	٢٠-
20 - 24	0.0	0	0	0	0	0	0	0	0	0	0	0	0	0	0	٢٠ - ٢٤
25 - 29	8.1	16	0	0	0	0	0	0	0	0	5	8	2	1	0	٢٥ - ٢٩
30 - 34	11.2	22	0	0	0	0	0	1	0	0	13	2	6	0	0	٣٠ - ٣٤
35 - 39	19.8	39	0	0	0	0	0	0	12	23	4	0	0	0	0	٣٥ - ٣٩
40 - 44	18.8	37	0	0	0	0	13	10	14	6	0	0	0	0	0	٤٠ - ٤٤
45 - 49	16.2	32	0	0	0	4	9	3	10	6	0	0	0	0	0	٤٥ - ٤٩
50 - 54	16.2	32	0	0	0	0	25	5	2	2	0	0	0	0	0	٥٠ - ٥٤
55 - 59	6.6	13	0	0	0	4	0	3	4	2	0	0	0	0	0	٥٥ - ٥٩
60 - 64	2.5	5	0	0	3	2	0	0	0	0	0	0	0	0	0	٦٠ - ٦٤
65 - 69	0.0	0	0	0	0	0	0	0	0	0	0	0	0	0	0	٦٥ - ٦٩
70 - 74	0.0	0	0	0	0	0	0	0	0	0	0	0	0	0	0	٧٠ - ٧٤
75 +	0.0	0	0	0	0	0	0	0	0	0	0	0	0	0	0	٧٥ +
Not Stated	0.5	1	0	0	0	0	0	0	1	0	0	0	0	0	0	غير مبين
Total	100	197	0	0	3	6	29	31	30	69	20	8	1	0	0	المجموع
Percentage	100.0	0.0	0.0	1.5	3.0	14.7	15.7	15.2	35.0	10.2	4.1	0.5	0	0	0	النسبة

(١٥) حالة طلاق غير مبين عدد أبنائهم من الزوج الحالي فقط

عدد الأبناء للمطلقة حسب فئة عمر الزوج والزوجة
NUMBER OF CHILDREN OF DIVORCEE BY AGE GROUP OF HUSBAND AND WIFE
2014
المجموع Total

جدول رقم (٣-١٩)

Age Group of Husband (In Years)	النسبة Percentage	Age Group of Wife In years										فئات عمر الزوج (بالسنين)				
		المجموع Total	غير مبيّن Not Stated	60 +	55 - 59	50 - 54	45 - 49	40 - 44	35 - 39	30 - 34	25 - 29		20 - 24	-20		
-20	0.0	0	0	0	0	0	0	0	0	0	0	0	0	0	0	-٢٠
20 - 24	1.2	7	0	0	0	0	0	0	0	0	0	0	3	4	0	٢٤ - ٢٠
25 - 29	4.4	25	1	0	0	0	0	0	0	0	1	7	12	3	1	٢٩ - ٢٥
30 - 34	14.2	81	2	0	0	0	0	0	1	9	26	37	22	10	0	٣٤ - ٣٠
35 - 39	17.5	100	0	0	0	0	0	0	7	26	54	44	26	10	3	٣٩ - ٣٥
40 - 44	19.3	110	0	0	0	0	0	0	35	44	26	0	0	5	0	٤٤ - ٤٠
45 - 49	18.2	104	0	0	0	0	0	17	37	7	33	10	0	0	0	٤٩ - ٤٥
50 - 54	10.7	61	0	0	0	0	31	12	0	0	2	3	13	0	0	٥٤ - ٥٠
55 - 59	5.4	31	0	0	0	4	6	7	4	2	0	8	0	0	0	٥٩ - ٥٥
60 - 64	5.4	31	0	0	8	7	0	10	6	0	0	0	0	0	0	٦٤ - ٦٠
65 - 69	0.0	0	0	0	0	0	0	0	0	0	0	0	0	0	0	٦٩ - ٦٥
70 - 74	2.6	15	0	0	0	0	0	0	0	0	15	0	0	0	0	٧٤ - ٧٠
75 +	0.9	5	0	0	5	0	0	0	0	0	0	0	0	0	0	+ ٧٥
Not Stated	0.2	1	0	0	0	0	0	0	0	1	0	0	0	0	0	غير مبيّن
Total	100	571	3	0	13	11	54	109	98	176	60	46	1	0	0	المجموع
Percentage		100.0	0.5	0.0	2.3	1.9	9.5	19.1	17.2	30.8	10.5	8.1	0.2			النسبة

Number of children of (20) Divorce cases Not stated

(٢٠) حالة طلاق غير مبيّن عدد أبنائهم من الزوج الحالي فقط

إشهادات الطلاق حسب عدد أبناء الزوجة وجنسية الزوج والزوجية
DIVORCES BY NUMBER OF WIFE'S CHILDREN & NATIONALITY OF HUSBAND & WIFE
2014

Table No. (20)

جدول رقم (٢٠)

Nationality	Particulars	عدد الأبناء							البيان	الجنسية		
		المجموع Total	غير مبين Not Stated	6 +	5	4	3	2			1	0
Qatari Husband & Qatari Wife	No. of cases	650	4	12	14	15	10	12	13	570	عدد الحالات	الزوج قطري والزوجية قطرية
	No. of sons	281	0	84	70	60	30	24	13	0	عدد الأبناء	
Qatari Husband & Non-Qatari Wife	No. of cases	153	1	6	1	2	3	5	5	130	عدد الحالات	الزوج قطري والزوجية غير قطرية
	No. of sons	93	0	56	5	8	9	10	5	0	عدد الأبناء	
Non-Qatari Husband & Qatari Wife	No. of cases	60	1	0	1	0	0	2	1	55	عدد الحالات	الزوج غير قطري والزوجية قطرية
	No. of sons	10	0	0	5	0	0	4	1	0	عدد الأبناء	
Non-Qatari Husband & Non-Qatari Wife	No. of cases	452	14	6	5	7	11	16	23	370	عدد الحالات	الزوج غير قطري والزوجية غير قطرية
	No. of sons	187	0	46	25	28	33	32	23	0	عدد الأبناء	
Total	No. of cases	1,315	20	24	21	24	24	35	42	1,125	عدد الحالات	المجموع
	No. of sons	571	0	186	105	96	72	70	42	0	عدد الأبناء فقط	

عدد الأبناء للزوج الحالي فقط

